

料飼好豬養產省

—料飼糖台—



(攝朝誠朱)景外廠工加產副營新司公糖臺

料的示範試驗。這項試驗，又獲得了良好的成績。因此，臺糖公司最近才正式出品臺糖飼料，供農友們使用。

臺糖飼料，是臺灣糖業公司新營副產加工廠製造的。它的主要成份是酵母粉和花生餅；另外含有適當份量的米糠、麥麩、魚粉、石灰石粉、食鹽、糖蜜，和維生素B₁₂。

酵母粉是利用糖蜜做成的。品質良好的酵母，接種到糖蜜，使它在繁殖槽中繁殖，再利用遠心分離器分離出酵母，洗淨，乾燥，便成為香氣撲鼻，外觀好像魚鬆的酵母粉。這種酵母粉，如打成片劑，就是市面上出售的「健素」，是人的營養食品。又經過特別處理的酵母粉，滋味好像肉類，在軍隊中，曾經當過肉的代用品食用。所以拿來它來做豬飼料，好像有點浪費。

製成

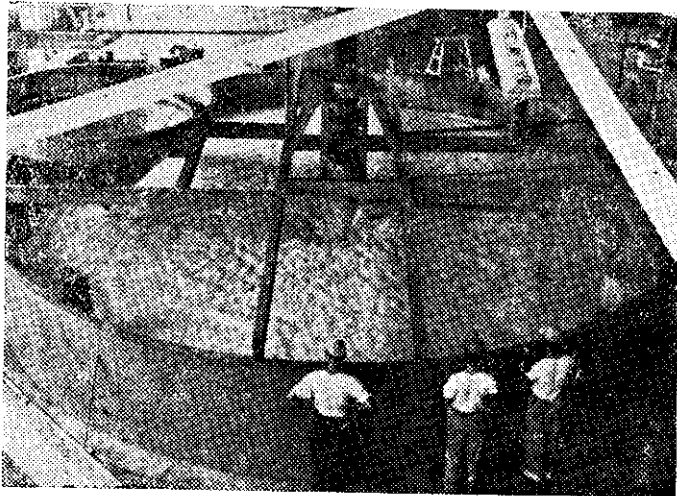
的酵母粉，送到飼料調製室，和花生餅、米糠

、麥麩等混合，就調製成條狀的臺糖飼料。

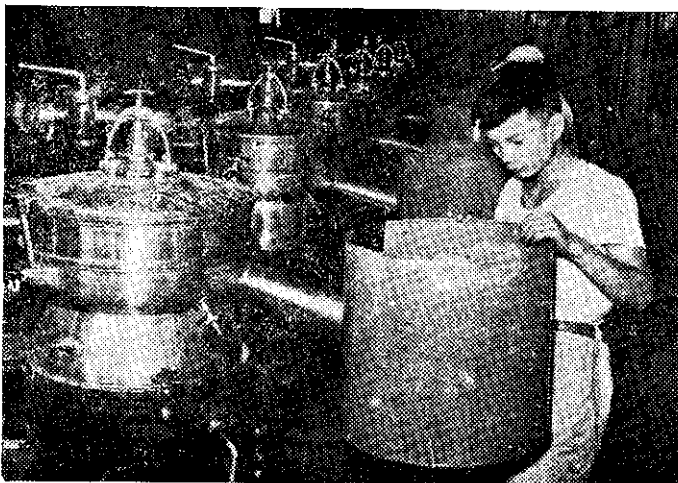
臺糖飼料的使用法很簡便，浸水一、二小時，然後和其他飼料參合攪拌飼餵。如不浸水（敲碎或不敲碎），和其他飼料混合，也就可以飼豬。但是最好的方法，是不浸水而敲碎後，和其他飼料混合餵給。如果用浸水的方法，浸泡的水，要同時加入飼料中飼用，才不會損失養份。這裡所說的其他飼料，就是常用的生甘薯、甘薯簽、樹薯簽、玉蜀黍、麩皮、米糠，和菜蔬等青飼料。臺糖飼料中，已經含有足量的食鹽和骨粉，所以，使用臺糖飼料餵豬時，不必再加入食鹽或骨粉。又在調配飼料時，臺糖飼料決不可煮沸，如果煮沸，臺糖飼料的養分

用臺糖飼料養成的豬，瘦肉較多，豬腹沒有肥太下垂的現象，但是秤量時重量很高。農友們出賣這種豬時，千萬不要用「估重量」的方法出售，一定要秤量出售，才不致吃虧。

宣傳已久的「臺糖飼料」，已經正式問世了，這是臺灣養豬業的新里程碑。臺灣養豬，最大的一個問題，就是蛋白質飼料的缺乏。省農林廳為了解決這個難題，曾經在四十三年，舉行各種飼料飼豬成績試驗，結果臺糖飼料餵豬的成績最好，就是過去大家最喜歡使用的大豆餅，也比不上臺糖飼料。為了慎重起見，又由各有關機關會同，自去年九月，在善化、新市、九如、里港四個鄉鎮，作臺糖飼



酵母繁殖槽 (何漢章攝)



酵母分離機 (何漢章攝)

，就會損失的。
臺糖飼料的使用量，和其他飼料的配合量，必須隨豬的大小而增減。體重三十公斤以下的小豬，每天餵給臺糖飼料〇.二公斤（五.二臺兩），和其他飼料〇.九公斤（二.三.四臺兩）。體重六十公斤

以下的中豬，每日餵給臺糖飼料〇.三五公斤（九.一臺兩），和其他飼料二.六公斤（五.二二臺兩）。體重六十公斤以上的大豬，每日餵給臺糖飼料〇.三公斤（七.八臺兩），和其他飼料三.六公斤（七.七八臺兩）。為使豬隻發育正常，避免豬隻早肥，其他飼料中

農村訪問

山地農友孫善弘

阿.丙.

臺東縣卑南鄉賓朗村廿七號的農友孫善弘，今年四十七歲，中等身材，棕色的皮膚，肌肉發達，精神充沛，是一位開明而勤勞的山地同胞。孫太太的年紀和他差不多，他們的獨生子名介山，現在高雄醫學院念書，成績優良，每學期考試，都列在前幾名。

他們所住的是一棟日式的平屋，室內設備完全，比較平地同胞的還要整齊而清潔，客廳上掛滿着歷年所得的各種獎狀。他置有耕牛二頭，牛車兩部，腳踏車和機器腳踏車各一輛，他還準備要購置一架曳引機（トラクタ）。他為人忠直、誠懇、克苦、耐勞，一家三口，過着很快樂很舒適的日子，附近的山胞和平地的同胞們，都很佩服他。

他是臺東農校第一屆的畢業生，他經營的大野農園佔地八公頃，地勢平坦，地質肥沃。他對於種蔗有豐富的經驗，既肯研究，又勤於施肥與除蟲害，所以，每年參加種蔗比賽時，均獲得優良獎狀及許多獎品。目前，他除種植甘蔗、鳳梨、甜橙以外，由臺東農林改良場分得純美國加州柑橘五棵，正在繁殖中。他也是一位「豐年」半月刊的愛讀者，時常參考它，以改良他的作業而增進他的收入。農閒時，他和平地人或學友互相研究與討論農業技術，並將研究所得傳授給山胞們。

他說：臺東地方比東部的氣候和暖，種植僅七八個月的柑橘樹，已長得二、三尺高，三、四年後便能收穫；却因土壤的關係，正為一種流膠病而煩惱着。

孫善弘農友本來是個蔗農，對於甜橙與鳳梨的繁殖，是從今年開始的。因為他肯苦心研究，依照農會指導員的指示而作，所以，成績很好，獲得農復會的補助，並且指定為甜橙的示範園。現在，他每年僅甘蔗就有八十二萬公斤的收穫，約值五萬餘元，將來鳳梨與甜橙的收入一併加起來，數目一定很可觀的。

(孫善弘農友)



，必須配合適量的青飼料。上述小豬每日應給青飼料〇.五公斤

(十三臺兩)左右。中豬應給〇.五至一公斤

(十三至二十六臺兩)。大豬應給約

一.五公斤(約三十三臺兩)青飼料。

有些小豬，起初不習慣食用臺糖飼料。如果遇到這種情形，可先減少臺糖飼料使用量，等到習慣了以後，再逐漸增加到規定量。有時在用臺糖飼料飼養中途，豬會減少飼料食用量，但這時，體重還是照常增加，這是節省飼料的好現象。

現在各地蔗農服務社都有臺糖飼料出售了，價格和大豆餅一樣，希望各位農友前往購買來代替大豆餅餵豬，一定可以增加養豬的利益。

在這裡還要提請各位注意一點，就是當你們用臺糖飼料養成大豬以後，不要上商人的當，用「估重量」的方法出賣。因為用臺糖飼料養豬，瘦肉較多，所以，豬腹沒有肥大下垂的現象，從外表估量，好像很輕，但實際上有相當的重量。因此，讓各位農友，使用臺糖飼料養成的豬，一定要秤量出賣。(阿明)



(攝朝職朱) 料飼糖臺的出運待正車卡上裝