

豐年

刊月半

期五第 卷七第

版出日一月三年六十四國民華中

目 要

我是這樣種葡萄的(農友經驗).....	二〇
茶苗定植的實際問題(續完).....	二〇
宿根甘蔗省工省時.....	七六
怎樣提高水稻中耕除草的效果.....	九八
防止稻熱病的災害.....	九八
相思樹造林.....	八〇
聘金制度着愛改(進步農村).....	八〇
光秀麗的烏山頭水庫(特寫).....	四一
產銷——土地銀行續辦貸款——風	四一
增產辦法通過——農復會調查麻類	四一
事——優良花生設計示範範圍——猪隻	四一
食糧產量創紀錄——省農會選理監	四一
封裏	四一
非島歷險記(漫畫連載).....	一四一
世界畫報(臺灣版).....	一四五
刺墨文身.....	一六
參加四健會後的我(四健園地).....	一七
時間的故事(農友智識).....	一八
人力克服了地力(農村訪問).....	一九
四川榨菜製法.....	二〇
農村	二〇
你會洗手嗎.....	二〇
謹防魚肉蝦蟹的寄生蟲.....	二〇
家庭	二〇
團蔬食譜.....	二〇
不要泥土止血(衛生故事).....	二〇
人類愛(短篇小說).....	二〇
農業信箱.....	二〇



談 閱 者 編 與 者 讀

們得到回信的時間，所以讀者們如有因本刊文稿直接引起的問題，如希望較快的得到答覆，請向編者們提出，我們不能回答時，再轉詢原作者或是其他有關的專家。

讀者與編者

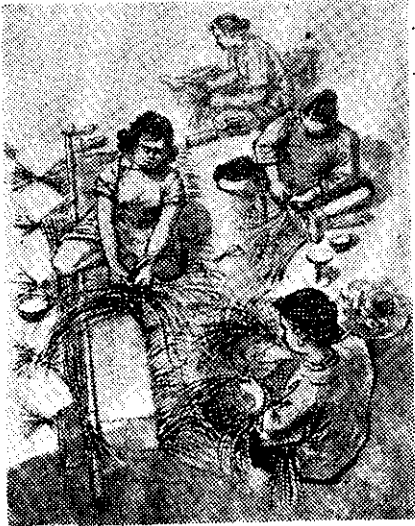
在本刊附贈的世界畫報的背面，即十三頁與十六頁，因為紙質較好，我們經常利用來刊印漫畫或是圖版較多的材料，可是在圖版墨色較深時，常會透過反面的世界畫報，使它的畫面受到破壞。為了補償這一缺點，本期的畫報，我們改用一種吸墨作用較好的紙張，顏色雖然不如從前的一種，卻沒有上述的滲透缺點，讀者們如有關於這一方面的意見，可請來信告訴我們。

本刊讀者在過去和我們通信當中，常有希望「豐年」改為旬刊或週刊的，在編者這一方面，原希望每一個月能和讀者多見幾次面，縱然工作忙碌一點也是值得的。可是最近也有人建議我們改為月刊，理由是改成年刊後，本刊可能爭取更多訂戶，經費可以藉以減少。雖然我們未盡同意這個看法，但「豐年」是農友們自己的刊物，我們還是想盡量知道讀者們對本刊的願望。

還有些讀者寫信來詢問本刊某一作者的通訊處，我們在回覆這類信件以前，要先徵求原作者的意見，這樣會延長你

明說面封

編結帽席，是苑裡鎮洪女士發明，現已成爲苑裡、大甲、清水一帶農村的主要副業。農閒的時候，農婦們席地而坐，一面歡欣的談笑，一面輕製的工作，好像一點也不覺得辛苦似的。但奇怪的是這種在苑裡起源製造又最多的手工藝品，却以「大甲帽席」一名。



法辦閱訂刊本

每(日六十、日一)期二版出月每刊本、一
 角五元一售零份
 二十)年年，元廿費收(期四廿)年全、二
 元一十費收(期
 四廿)年全份每：者上以份五閱訂次一、三
 收祇(期二十)年年，元八十收祇(期
 元十
 (金貯替換)金儲撥劃政郵利用請時閱訂、四
 灣臺戶帳金儲撥劃政郵交費報將，法辦
 閱訂會農鎮鄉近附向或號〇三九五第
 號三四段二路北山中市北臺 址地