



發行人 蔣夢麟
內政部登記證內警臺誌字第一二二三號
中華郵政臺字第三五三號執照
登記為第一類新聞紙類

豐年社

臺北市中山北路二段四三號
臺北市郵政信箱第二九號
郵政劃撥儲金臺灣第五九三〇號

零售每册一元五角

印刷者 尚德印書館
臺北市長安西路八〇號



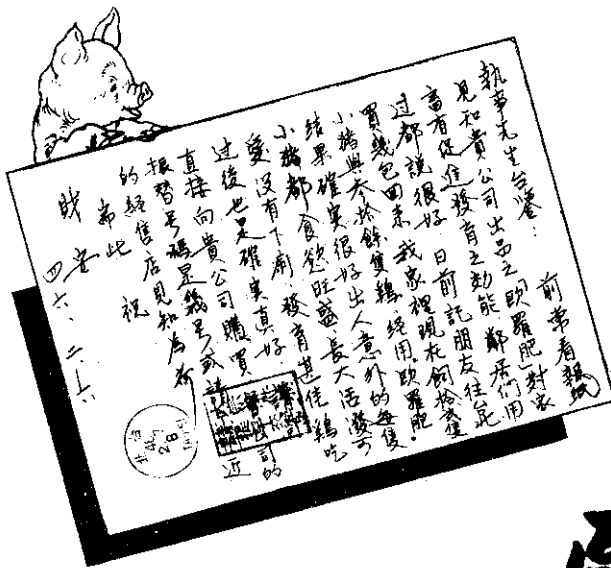
一經使用

無不稱讚

臺北縣板橋鎮宮口街十七號

何瑞珍農友使用後來函

一農會，飼料店均售一



分銷處：{ 臺中 中正 路224號 聯誼 行
臺南 中民 維 路38號 利 民 125
屏東 維新 里 成 功 路

總批發：新豐畜牧獸醫服務社 有限公司

臺北市中山北路一段35號二樓

肥羅歐 AUROFAC

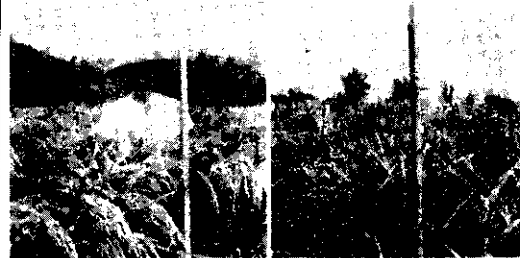
農友致富捷徑 增產報國良具

請使用機器犁

開明的農友們！使用耕耘機的時代到了！！
耕耘機較牛好多！

①深耕的比較：牛耕深三—四寸、機器耕深五—七寸。
②久保田耕耘機代牛耕可省費用三分之二。牛耕一甲田需時十二天、人工、伙食、飼料共約三—二元，機耕一甲田需時兩天半（每天工作十小時）所用油料、人工、機器折舊共約一〇—五元，以久保田耕耘機深耕可增加產量二成以上，請看下面：

久保田機耕深5臺寸半 牛耕深3臺寸
稻長4臺尺 稻長3臺尺2寸



久保田耕耘機在東半球是獨一無二！

代替農友申請進口耕耘機，交貨迅速。（最好請比貨比價後再來洽購）
每具（六、七、八、九、十、十一、十二、十三、十四、十五、十六型）
四馬力久保田機器犁新
臺幣壹萬捌仟肆佰拾五
元，購買時可向全省各地
土地銀行申貸借款。

△△△△△③久保田機器犁用途及特性：
婦女老少均可隨意操作。
使用壽命最長約十年以上。
強度軟田照樣操作。
買一架耕耘機利用它。
作二十多種用途，如：耕地、抽水、打（軟硬土）整地、除草、抽水、打（軟硬土）搬運（輕重均宜）等。

本行設有久保田技術服務站聘有日本技師經常住店負責代替農友示範使用及修配零件。

日本久保田鐵工株式會社 臺灣總代理店 三都行

地址：臺北市博愛路四九號 電話：24537（全省各地均可通話）
（詳細說明函索即寄）