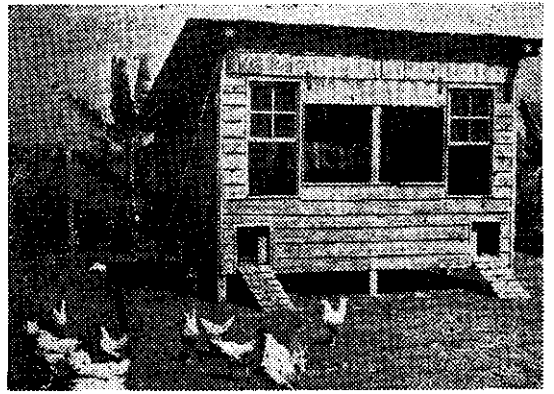


雞舍消毒最要緊



—李登元—

許多家禽疾病，可由嚴格的衛生措施預防。就是家禽已發生疾病，若能儘量改善環境衛生，也可減少疾病的傳佈，容易撲滅。這裡介紹如何應用消毒藥品來消毒雞舍等。

一、消毒前先洗刷

一般化學的消毒藥品，必須與病菌接觸，才有效果。雞舍或用具表面，有雞糞、泥土及其他污物覆蓋或粘着，則藥品不能殺死病菌而失去效用。所以，消毒前，必先將雞舍用具等洗刷清潔。可移動的設備如產卵箱、飼料槽、飲水器、棲架等，用掃帚掃去灰塵污泥，再用鐵耙把去附着糞便及穢物，然後用水沖洗。洗乾淨後的用具，浸於裝消毒藥水的水槽中，浸泡數小時（二至三小時即可）後，取出，再用水沖洗，除去消毒藥品，放在陽光下曬乾。

消毒藥水可應用克里蘇爾 (Creolin) 百分之二至五水溶液（通常應用克里蘇爾消毒水與水之容積比例一比三二）。如果沒有水槽，可用噴霧器噴洒消毒藥水。

如上消毒可移動的設備後，掃刷和耙除雞舍，然後用水洗刷乾淨。地面（木板或水泥）水濕後一小時左右，再耙刷一次。屋頂天花板、牆壁、地板，用噴霧器噴洒消毒藥水。地面潑灑消毒藥水使浸濕五小時後，再噴洒一次。這樣處理數小時後，再用水洗刷地板，等地面乾後，搬進消毒過的設備。

另外一種有效的雞舍消毒法，是應用熱鹼水為清潔劑。先掃刷耙除舍內天花板、牆壁、地板的灰塵泥土及污物，再用水洗刷，然後溶一磅鹼（約四百五十三公分）於一二〇公升熱水中，噴洒消毒。乾後，再用百分之三至五的克里蘇爾溶液噴洒消毒。然後再用水洗去舍內消毒水的氣味。鹼會灼傷皮膚及衣服，使用者應小心。如果被熱鹼水灼傷皮膚，可立刻用食醋塗抹，以減痛苦。

二、孵化器也要消毒

孵化器在孵化前應先消毒。必要時，當每批孵化完畢，或每批孵化第十七、十八日，舉行孵化消毒工作。磁碗（鉢）中裝過錳酸鉀，放在孵化器內的下部，然後倒入四〇%的福爾馬林於過錳酸鉀上，關閉孵化器的門；三小時後就消毒完全。孵化器容積一百立方呎，用過錳酸鉀三十五公分，福爾馬林溶液七十立方公分。如果初生雛正在孵出時，藥量只用一半。裝消毒藥品的容器，千萬不要用玻璃器皿，因為過錳酸鉀與福爾馬林起化學作用，發煙生熱，玻璃有破裂的危險。磁鉢的容量，應比所用藥品量大十倍以上，以免發生化學作用時，藥品潑

出鉢外面。用這種消毒法時，孵化器的溫度，仍應維持華氏九十九至一〇〇度。濕度計的濕球度數，應在九十至九十五度之間。

三、怎樣驅除紅蟲

如果雞舍內部有紅蟲發生，可用油漆刷壁縫的方法撲殺。如果層疊式或籠式產卵雞舍發生紅蟲，用油漆的效果不好，內外用煤焦油類的防腐劑塗刷，就可驅除。也有人用噴火器噴火燒殺紅蟲，但應小心失火。通常在水洗雞舍後，及用消毒藥水消毒前，用噴火器燒殺紅蟲。

一般消毒藥品的用量和使用法

藥品名	溶液濃度	用途	使用方法
克里蘇爾 (Creolin)	二—五% 溶液	雞舍，層疊式產卵舍，孵化器及用具等	噴洒已清潔的表面
石炭酸 (Carbolic acid)	五% 溶液	飲水器及傷口	普通應用較不經濟
來蘇 (Lysol)	二—五% 溶液	飲水器及傷口	普通應用較不經濟
克里奧林 (Creolin)	二—五% 溶液	飲水器，飼料槽，孵化器	噴洒已清潔的表面
氯 (Chlorine)	二—六% (重量)	飲水，飲水器，飼料槽，孵化器	不為普通應用，通常加入水中，及其溶液為洗滌飲水器，飼料槽，孵化器
昇汞 (Bichloride of mercury)	千分之一 溶液	水槽及飼料槽	消毒後的槽應用水洗淨。不常用
煤焦油 (Creolin)	全量	感汚紅蟲的壁，縫及棲架等	用刷塗刷棲架及產卵箱牆壁
福爾馬林及過錳酸鉀	一〇〇立方呎用七〇公升福爾馬林，三五公升過錳酸鉀	孵化器	詳見孵化器消毒法