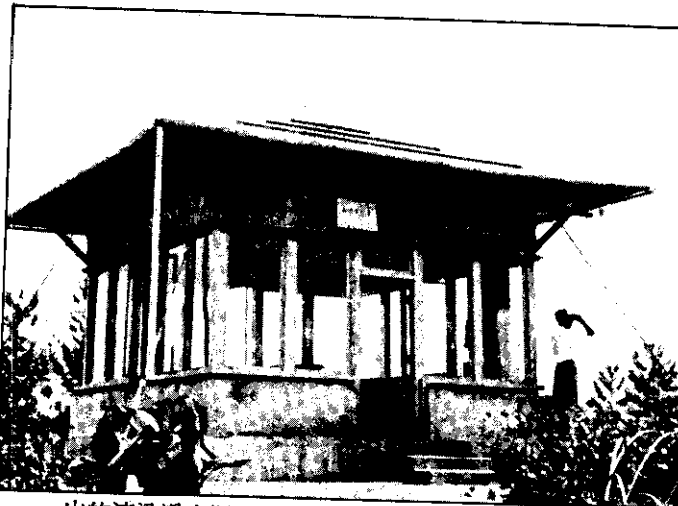


# 台望瞭林護



山的流沿溪水濁測探着為是，臺望瞭峯高區地社霧  
。的建與而災火林



。地荒片一為成而災火遭因，帶地林森茂繁的前從



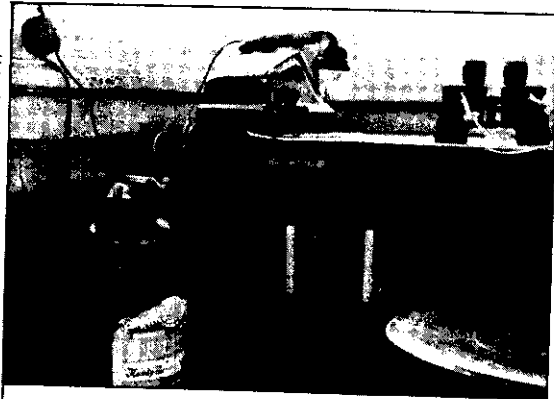
個一有上，圖佈分的林山週四着繪上盤圓的器準照  
。向方事出算推能，時災火覺發如，針指動活

在本省的幾個重要山林地區，先後已興建五個護林瞭望臺，各派守望人員，長駐山巔負起守望山林的重責，他們在海拔一千五百至二千公尺的高山上，脫離了溫暖的人群，經年累月的注視着無邊的林野，這種刻苦忍耐的工作精神是值得敬佩的。

瞭望臺的四面裝設大玻璃窗，室內有電話機、望遠鏡、照準機等，藉以窺測山林的動靜，作為山下山林工作人員的耳目，以便發現火警或盜伐時可以及時派員去做救助工作。（臺電公司林淵霖攝）



霧社地區有三個瞭望臺，都是屬於臺電保林站的，如果發生火災，即可根據兩個瞭望臺報告的方向，斷定火災發生的正確地點，以便消防人員即時前往撲救。



瞭望臺內的最重要器具是：望遠鏡和電話機。



各瞭望臺均設有氣象儀器，以測氣候變化如風速與乾濕度等。