

年豐

刊月半
期八第 卷七第

版出日六十月四年六十四國民華中

目 要

架空索道(張松吟攝)	封裏
護林瞭望臺(新聞影輯)	封裏
綜合	
開——農會設置農業研究班——澎湖農業改良計劃展開——驅除豬蟲計劃——二期稻收購價提高——朝天宮拜媽祖(特寫)	四一五
泰山相命張鐵口(進步農村)	一〇
黃麻產量還可提高	六
山坡傾斜地種蔗	八
菌類栽培實際問題	九
仔豬濕疹與疥癬	〇
臺東區種高粱注意四點	二
菲島歷險記(漫畫連載)	五
煙	
農友	
洋香瓜試栽紀實	三
經驗	
我用電石保藏麥種	三
參加加工實習後(四健園地)	四
蔬菜的尿素葉面施肥(農友智識)	元
螟蟲的剋星(農村訪問)	二〇
病須及時醫(衛生故事)	三
農村	
預防蛙齒	三
筍豆和筍油	四
家庭	
流行中的麻疹	三
實用的圍裙	三
河灘老農(短篇小說)	三
農業信箱	六



本 刊 發 行 的 程 序

有許多讀者們投寄稿件，詢問問題，或是要我們在讀者服務欄一刊登啟事時，常常在信末註明，要我們務必在最近一期刊登出來。例如我們這一期出版日期是四月十六日，但在四月十日以後，我們還常收到這種信件。讀者們如果事先知道我們截稿與發行的日程，一定會多留一點時間給我們處理的。

我們四月十六日出版的這一期豐年，除了新聞欄以外，其他各欄的材料，在四月三日以前，已經全部準備好了。四月四日上午，全部送到印刷廠裏，四月七日到九日，我們完成三次的校對。四月十日上午，已經有半數的豐年，送到臺北郵局裏，這樣，即使僻遠的鄉村裏，也會在四月十六日以前收到了。

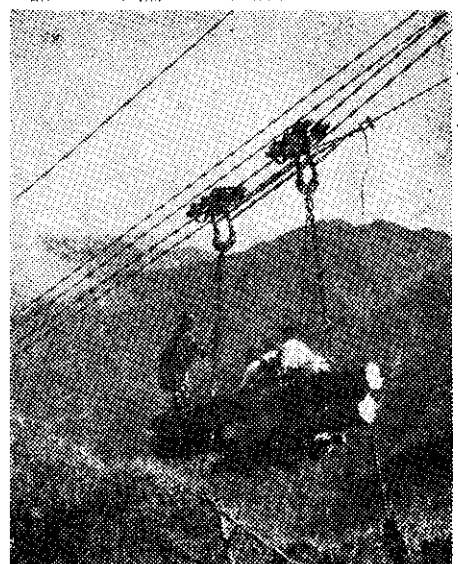
假定有某一位農友，他在四月十日寫一封信給我們，詢問一個問題，並要求在四月十六日出版的一農業信，一定可以推算出，當我們收到他的信件時，這一期

箱一裏答覆，讀者們看到上面那一個發行日程表以後，的豐年已經快要印好了，所以不可能在這一期裏答覆的。這一期因為廣告較多，為了不可能在這一期裏答覆的。在本刊繼續增加的廣告中，有許多是銷售農藥或農機具的，我們特別增加了額外的四頁。機械發的許可證明以外，我們無法審核商品的效力。有的農友們從豐年的廣告中選購了商品，發現品質不好或效果不佳時，常寫信來向本社質詢。我們只有將這種信件，轉給發售的行商，讓他們來答復。除非對於同一商行，我們接到很多同樣批評的信件時，我們為了農友的利益，必需將商品送到檢驗機關審查，並特別慎重刊登這一商行的廣告外，至於一般檢查合格具有許可出售證明的商品，本刊實在不能對其品質之優劣負有責任，仍請農友讀者們諒解。

讀者與編者

封 面 說 明

臺中縣與南投縣邊界上的八仙山，為臺灣八景之一，不但風景秀麗，木材的產量也是有名的。高山運材，架空索道最為便利。八仙山的這個索道共分兩段，計長二、四二六公尺，海拔二千餘公尺，置身其上如在雲端。這張照片曾在三芝印相紙第一屆臺灣風光藝術人便攝影比賽中獲獎。



法辦閱訂刊本

每(日六十、日一)期二版出月每刊本、一
 角五元一售零份
 二十年半)，元廿費收(期四廿)年全、二
 四廿)年全份每：者上以份五閱訂次、三
 收祇(期二十)年半，元八十收祇(期
 元十
 (金貯替振)金儲撥劃政郵利用請時閱訂、四
 灣臺戶帳金儲撥劃政郵交費報將，法辦
 閱訂會農鎮鄉近附向或號〇三九五第
 號三四二段路北山中市北臺 址地