

草菇栽培的問題

胡開仁

培養草菇所需之速腐草之原料，如草秆、米糠、酒糟等，應充分混合醱酵，較為理想。草菇培養期間，可能會有毒菇出現，在未成熟前，就要仔細觀察其生長習性、位置、形態、色澤等，是否同草菇一樣。草菇多叢生或單生，初生時灰黑色，卵圓形。

如果要測量培養土內的酸鹼度，只要用石蕊試紙多測幾次就行了，不必多化錢去買儀器，假如買錯了的話，不但沒有用，而且浪費金錢。

過去培養草菇，使之生長茂盛，是加用洗米汁及糯米飯，如要加用化學肥料代替，似有可能性，但是究竟以那種肥料為適宜，用量及施用時間應如何才算適當，尚待研究。

草菇在臺灣尚在試種期間，其產量如何，正在試驗調查中，因市上尚無草菇出售，故售價不詳，如要購買草菇種菌，臺北市羅斯福路四段一九巷二十二號之一陳茂森先生家有優良種菌出售。

至於開掘七坪半大小，二公尺深的地下室，上蓋稻草以栽培洋菇，却並不適宜，因為到夏季時，溫度不能保持在攝氏二十度左右，所以不能終年輪流栽培。

多利農 藥農性全安
TRINON 滅全蟲毒
強最能效
 品出廠工化農隆益北台

「多利農」之特長

- 一、安全性、加水四百倍至八百倍
- 二、對水稻、蔬菜、茶園、荔枝、黃麻、樹木、苗圃等之一切害蟲均有顯効
- 三、對香蕉象鼻蟲具有特効

▲敬請各級指導者並親愛農友各位多多採用多多指教
 註：免費敬送說明書（附郵三元即送樣品）歡迎地方經銷

總經銷處 **益隆行**
 電話臺北二六一五六
 郵政劃撥臺灣二一六四五
 （各級農會有售）

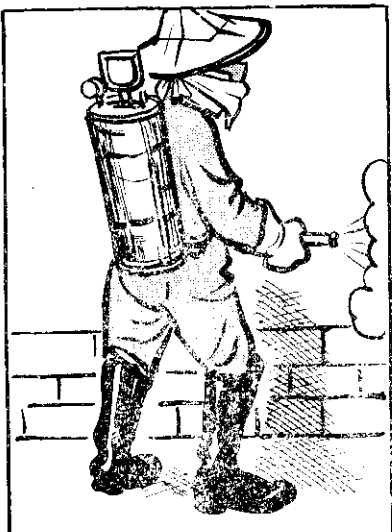
草菇、洋菇

的留種法，就不是單從文字來學所能夠精通的。還必須實地學習，多多請教有經驗的人，才能澈底領悟。不過學理上的常識，還是非常重要的，必須先知道了才行。

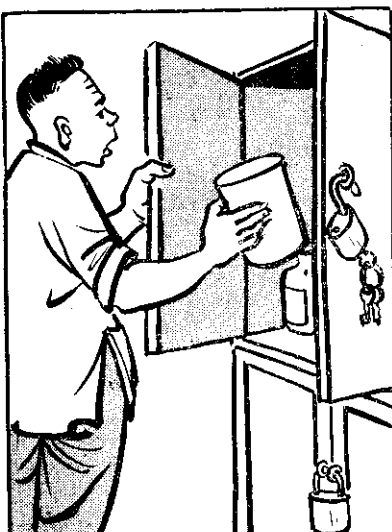
（本文為胡先生給本刊臺中讀者黃虎君的疑問解答。）



④ 有毒農藥要注意，好麵食件用食
 要）離離收無若藥農，起收要（品
 。死會就毒中食誤，（來起銷



⑥ 帶穿好最，（意注）字細要藥農射噴
 ，意注（與）甲心小無若，衣毒防
 • 醫無全膚皮着染



⑥ 通曉藥農，（意注）字細共心小家大
 志代無是不毒中，視輕來（可不）
 。死隨重醫難毒輕，（緊要無）

（慶章先生：請示住址，以便奉寄稿費。）