

♀ 雞雌？ 雞雄



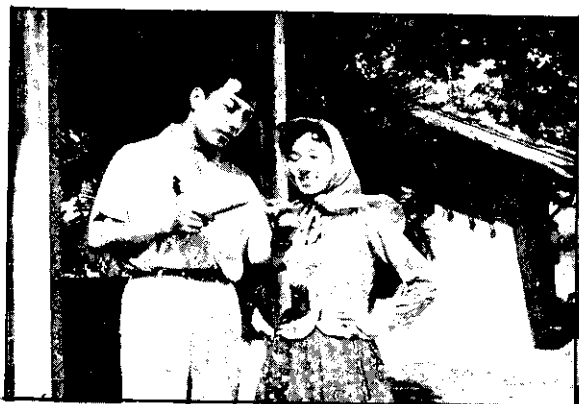
左上是剛孵化出來幾分鐘的小雞，你能看出它是雌雞還是雄雞嗎？你一定會搖搖頭。是的，鑑別雞雌的性別是非常困難的。專家們翻開雞雌的肛門，很快的看一看，就可以很正確的判別雞雌的雌雄，這完全靠經驗和眼力，說起來似乎很簡單，但這種專家，全省並沒有幾人。

日本人做這種工作，據說最有名，但本省的謝錦達先生（左圖），比起日本的第一流專家，也毫無愧色。

最近已有一種鑑定儀器（右上圖），是用極小長形電球及放大鏡，插入雞雌肛門內，檢查生殖器後來判定性別。使用這種儀器，並不容易，也需經過長期的訓練。



• 片影新部一 •



從事甘蔗育種工作努力，一位青年深受一位甘蔗姑娘的熱愛，可惜他竟不幸的積勞成疾去世了。這是自由影業公司在屏東拍攝的一部影片，片名就叫「甘蔗姑娘」，飾演甘蔗姑娘的為丁瑩小姐。

右圖：「甘蔗姑娘」一片的攝製情形。

上圖：甘蔗姑娘與育種青年熱戀的一個鏡頭。