

的「靈鼠殺」用應

器餌給製竹

· 草 水 李 ·

本省過去常用的殺鼠藥，毒性太強，效果太快，野鼠吃了毒餌後，不久就死，而臨死時那種痛苦掙扎的情形，給同伴的老鼠看見了，就不要再吃毒餌，因此，不能大量地殺死老鼠。

最近美國發明的一種殺鼠藥，叫做「殺鼠靈」(ワフリン)，老鼠連續吃了三至五天後，才像病死一樣地死去，因此，同伴的老鼠，並不懷疑，還會繼續吃毒餌。

去年，有關機關在本省西部十四個鄉鎮，使用「殺鼠靈」防治野鼠，可能毒殺了一百五十萬隻的野鼠，成績異常驚人。

這新殺鼠藥，一定要放在適當的盛器內使用，才不會浪費了藥物，得到理想的效果。有關當局已決定在今年冬天全面展開防治野鼠的運動，下面介紹一般農家最容易做的竹製盛餌器，給各位做參考。直徑粗大，節間較長的麻竹或刺竹，都可使用。

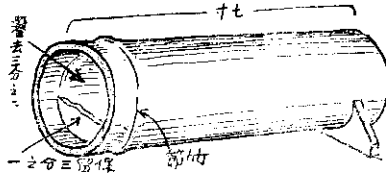
一、每節做二個

節間長的竹子，可鋸做兩段，每段約有六、七寸長，一段是一頭有竹節的，另一段是兩頭都沒有竹節的。有竹節的一段，用尖刀或鑿子，鑿去竹節約三分之二，保留三分之一，沒有竹節的一頭，距尾端約五分左右，鋸一條闊二分，佔竹筒直徑約三分之一深的溝，用薄木板、竹片或硬紙板，做成和溝同樣厚度的脚裝入溝內，就成爲一種理想的毒餌盛器(看圖一)。

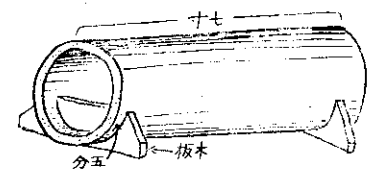
沒有竹節的一段，兩頭都開溝裝脚，做成毒餌盛器(看圖二)。這樣，每一節可做二個盛器，用起來也很穩定。

二、節間短的做法

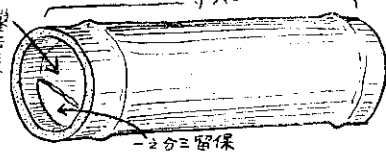
節間比較短的(七、八寸)，鋸成如圖三的一段，鑿去兩頭竹節三分之二，保留三分之一，就成爲盛餌器了(圖三)，但是使用起來較不穩定些。剩下來節間部(沒有竹節)，又可做成一個像圖二形的盛器。這樣，每節可做一個盛器。



圖一：一頭有竹節的做法

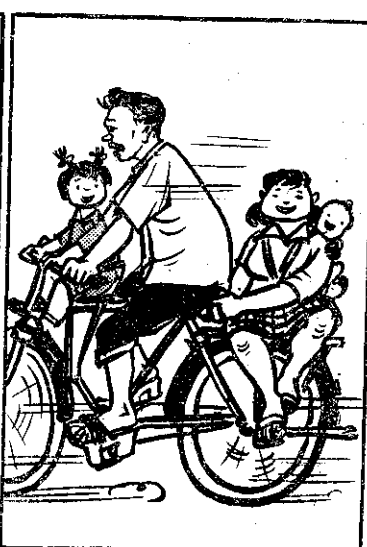
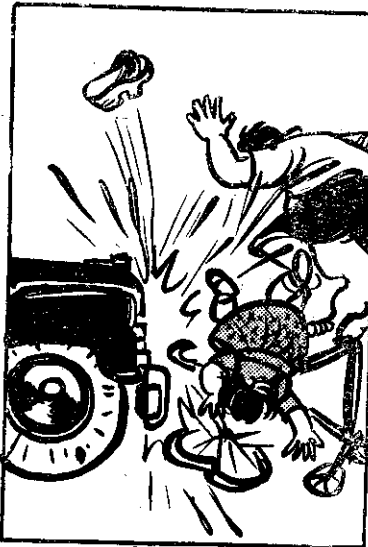


圖二：沒有竹節的做法



圖三：兩頭都有竹節的做法

自行車上不可帶人



車汽，(路字十)路又双到踏城阿③)付嘸，(好是何如)步衫卜來開鐵，(法辦無)度法無車停(及不)。(壞撞)糊糊漿甲撞(車行自)馬

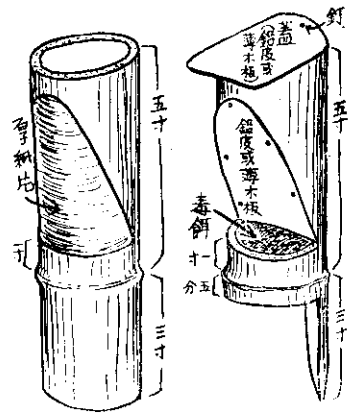
)家歸娶卜，戲看愛飽食城阿②)甲座車一，去總攜(家全帶要)有險危驚嘸，(載滿)鄭鄭鄭誌代。

大收豐祝慶，豬割人熱開村前①)在)塊佛神謝答，錢(賺)趁。喜歡真見聽城阿，戲做(

壬西圖 火皇文

三、自動給餌器

把竹節留在中間(下部約三寸，上部約五寸)，在竹間部鋸斷(圖五)。做一張闊五寸、高三寸的半橢圓型厚紙片(圖六)，把這張厚紙片按在竹筒外皮，離竹節一寸高的地方，用筆照樣劃線，按照劃好的線條鋸斷，就成一個斜缺口的竹筒，這半橢圓型的斜面，釘薄木板或鉛皮封閉，頂端用比竹筒直徑長一寸，闊四分的薄木板或鉛皮，用釘子釘牢做蓋(但可自由開關)。竹節下面的一段(長三寸)，做成一條闊六分、長三寸的竹片(圖四)，將這竹片下部削尖，以便插入地下，就成爲自動給餌器了。自動給餌器，因爲毒餌白頂端倒入，然後自動落下給野鼠取食，可避免老鼠在盛器裡取食時放大小便，或浪費毒餌。這些毒餌盛器，在田間用完后，可收集貯藏到第二年再用。剩下來



口缺斜：五圖
法開的
器餌給動自：四圖

好消息!!

日產秋季蔬菜種子七月
下旬陸續入荷農友們欲
增產從速訂購

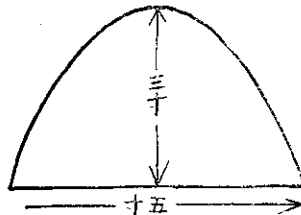
- ◎葉深早生甘藍
 - ◎鳳山極早生花椰菜
 - ◎臺灣早生花椰菜
 - ◎蘇魯種木瓜
 - ◎鳳山白菜
 - ◎黃金白菜
 - ◎竹子甲大刈菜
 - ◎早生白蕪甘藍
 - ◎加州大甜椒
 - ◎羊角辣椒
 - ◎派遜蕃茄
 - ◎夏光蕃茄
 - ◎四日早菜頭
 - ◎大白杉菜頭
 - ◎新品種「上海清江白菜」
 - ◎「上海高菜」
 - ◎美國產「夏夏用包心高直」(耐熱)
- ※各種優良農藥大量廉價供應
△日製噴霧器、零件齊備

蓬萊農產行

電話：四六七三二號
郵政劃撥儲金：八八三七號

四、室內怎樣使用

如有農友要在室內使用「殺鼠靈」時，可利用杯、碗、木箱、紙箱或盤碟等，裡面放置一〇〇至一五〇公分配合好的毒餌，把盛器安放在野鼠常出入的廚房、牛舍、倉庫或猪舍裡。爲預防兒童或家禽吞食中毒，毒餌白天應該收起來。又用空沙丁魚罐，或高一寸五分左右的金屬淺盤，釘在樑柱上，裡面放毒餌，對於喜歡攀登樑柱的鼠類，很有效果。



片紙厚的型圓槽半：六圖

來函照登

貴刊第七卷第十二期載有做人像片乙張，及使用機器鑑別雞鵝性別的簡單說明。本省在四年前已引進這種鑑別機器，是使用很小的長形曲管插入雞鵝的直腸內，由鑑別器內的放大鏡放大生殖器，來分別雌雄。使用這種機器，很容易學會，大約經過三星期的訓練，就可獲得鑑別技術。因貴刊說明與事實稍有出入，請加更正。

省農業試驗所 杜承家



就伊人帶有若，車踏人見看秀阿
心小人勸，聽人乎驗經伊講，驚顧
城阿，院入送(人給)人乎到等⑤
母秀阿，(救無)醫無已女父
舌骨手斷脚甲(跌)拔，死無難
。 (足手斷折)

敘順，女父(們他)因倒撞車汽④
去噴秀阿，死半軀因甲(即隨)
過暈時一子母，透路大(倒撞)
。去