

# 澎湖的巨榕

廖毓文

渺矣澎湖嶼  
風刺山無樹

海中天一涯  
潮侵石有花

島開還四面  
捕魚生計足

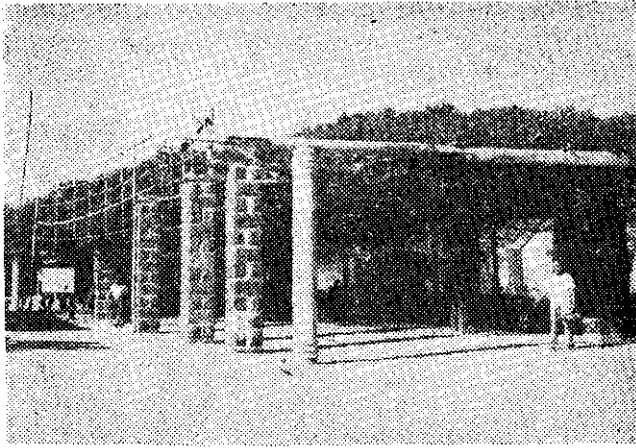
民聚約千家  
不解植桑麻

——景考祥「過澎湖嶼」詩

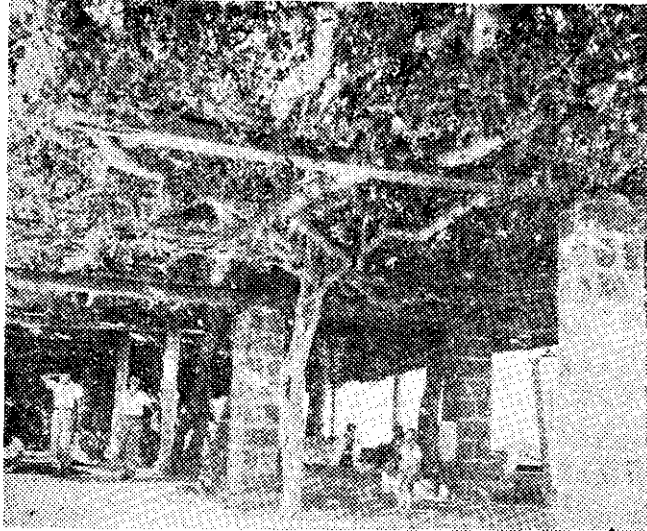
澎湖羣島位於臺灣本島的西方海上，有大小六十四個島嶼，煙火相望，屹立於驚濤駭浪的臺灣海峽之中。最大的島嶼，即澎湖縣政府的所在地澎湖嶼。西方有漁翁嶼，北方有白沙嶼，三島鼎立，形成一內灣，俗稱澎湖港。港寬水深，可以停泊巨輪，現在航行於高雄澎湖間或安平澎湖間的船隻，都在這港裏寄泊。

澎湖羣島孤懸於海上，海風很大，冬季尤為猛

劇，而且帶鹽份，所以樹木不易生長。島上最高的樹不會超過房頂，樹木旁邊如無房屋或圍牆擋風，很難生長茂盛。初到澎湖的人，都看不到一棵高大的樹感到詫異，是因為「風」的關係。可是，澎湖却有一棵可以媲美阿里山神木的巨大榕樹，由於它是如此的稀罕，而且長的形態奇異，



澎湖巨榕全景



垂根都成變已粗大根幹

竟成爲澎湖地方唯一的名勝。

這顆巨

榕，在白沙島東北面通樑村的保安宮前，據說是康熙二十一年間栽植的，至今已將近三百年了。依照澎湖縣誌的記載：「……此樹原始祇一本……已而榕



## 斷情

林威詞  
劉成鈞畫

妹愛斷情就斷情，  
莫來言語得失人。  
冷酒冷肉哥食得，  
冷言冷語誰能忍？  
無田無地怨爺娘，  
無情無義怨誰人？  
藤斷自有篔來接，  
情斷還有接情人！

根下垂至地，遂成兩株相連。」後來枝根互生，逐漸繁密，經過了悠久歲月，現在竟有左右兩列垂根二十八條，都已變成粗大根幹，支持着茂密的枝葉。又因為海風吹襲，枝葉無需人工修剪，自然形成一個平坦的綠蓋。樹下面積，廣達六百六十餘平方公尺，約大半畝地。這棵巨榕實在不易多見，所以，初到澎湖的旅客，都以一睹爲快。大樹所在地的通樑，在白沙島東南面，距離馬公鎮相當遠，約二十餘公里，因爲公路很好，汽車行駛約卅分鐘可達。本來澎湖島和白沙島，是隔着大海的兩個島，當中還有一個中屯嶼。民國二十六年九月，政府爲便利兩島間居民的交通，在澎湖本島至中屯嶼之間，建築了一千零七公尺長的石堤，又在中屯嶼至白沙嶼之間，另築了五百公尺的石堤，最近並且鋪了柏油路面，因此陸上交通，已經暢行無阻。這兩條石堤，蜿蜒蜒蜒的連結在三島之間，風景絕佳，非常壯觀。