

# 農業信箱

農業信箱  
件，請在信封上  
寫「農問」二字  
，以便本社收發  
迅速處理。

### 矮種高粱種子 什麼地方供應？

問：貴刊第七卷第十七期報導「純種矮高粱最近即可推廣」，種子何處可以購買，價格大約多少？（嘉義縣太保鄉黃財）

答：美國種矮性高粱目前在本省推廣的主要品種有「Coby」及「Wesland」二品種，推廣地區為臺東、花蓮、臺中等地區，臺南地區沒有正式推廣。農友們如有興趣可少量試種作農作物防風之用，種子可向「臺中縣新社鄉農林廳種苗繁殖場」洽購，少量者可向臺南區農林改良場洽購。（吳國璋）

### 熔磷肥施用法

問：貴刊介紹熔磷肥是豆科作物的好肥料，請問簡單的施用法。（高雄縣湖內鄉林萬發）

答：熔磷肥應在豆科作物種植前施用。為經濟利用肥料起見，可採用條施方法。熔磷肥用於豆科作物時，施放位置宜較深（約五、六英寸），因為豆科作物根系發展較深，如施肥太淺，便無法利用。熔磷肥可以用在砂質土壤的旱地上，但如土壤質地太砂，宜併用些堆肥，效果可以更好。（李珏清）

### 香蕉萎縮病無良好防治法

問：我家門前種有十棵香蕉，其中有一棵兩個月前葉幅變小，葉緣變淡黃而枯乾（本地話叫反種），這種香蕉結的果實很小，為什麼會變成這樣，有什麼方法可以預防，治療？（屏東市復興路劉景標）

答：這是香蕉萎縮病，並無良好防治法，應換種具有抵抗性的仙人蕉。（蔡致護）

### 夏油乳劑怎樣保存？

問：夏油乳劑剩下很多，留存至年底是否會變質？應如何保存？（彰化縣溪湖鎮陳振豐）

答：保存夏油乳劑，必須密封，每星期上下更動放置，並放於較冷暗處，而不分離者，以留至年底使用。現在有高級夏油和普通乳劑一樣，可以久置不壞。（陶家駒）

### 大豆在雨天下耕有害

問：三國大豆二期作雨天下耕中耕除草，對大豆的生長與結實有無阻礙？（花蓮縣光復鄉吳四郎）

答：雨天下耕土壤濕潤，如行中耕，會使土壤固結，大豆根部未能充分發達，水分及養分（肥料）之吸收均受影響，生長不良。同時，雨天下耕未能兼收除草的效果，致雜草吸收大豆應攝取的養分及水分，所以，雨天下不宜中耕，雨天下耕對大豆的生長與結實均有妨礙。（劉文慶）

### 安特靈毒死的吳郭魚不能吃

問：吳郭魚被安特靈殺蟲藥中毒而死，還可以吃嗎？（臺南市許永福）

答：安特靈殘留性很強，因此藥而毒死的吳郭魚，不但人不能吃，也不可作為家畜的飼料。（曾福壇）

### 飯皮可餵雞

問：我想利用鍋巴（飯皮）養雞，應怎樣餵給？（高雄縣鳳山鎮薛兆年）

答：用「飯皮」餵雞，比用剩飯好，飯皮可以應用百分之四十，如利用剩飯，不應超過百分之二十。（黃立羣）

### 種燕青現在是適期

問：現在是不是栽培燕青的適期？（高

臺中區農林改良場  
余慶東技正推薦

## 蘇魯種木瓜

改良苗供應!!

親愛的農友們：敝園自繁殖供售新興的「蘇魯種木瓜」以來，雖是日淺尚蒙各地同好關顧與讚許甚至感謝。惟過去栽植情形因育苗方法，寄運中的損傷，及農友栽植過深等略有缺安致使少些枯死，實為遺憾。

改良苗出現：為提高成活率，請余先生指導，竭力改善育苗方法（剪尾、間拔、移植）竟育成一批粗大多根的強健優良苗供應各位。請參閱改良苗圃照片。

本種的特點：早生——栽植後三個月就開始結果。

豐收——第二年可收一五〇磅左右。矮生——可耐風，而且四季連續結果俾助農友不斷的收入等好處頗多。請參閱農年報第七卷四期十九頁及照片。

用途廣汎：生食非常滋養美味，加工用途甚廣（本園擬設加工廠收購）又將蘋果餵豬刷糞混合米糠壓積入水缸，每四五英寸厚加添少些食鹽使其發酵七天供做飼料，頗為適宜，於八月二十五日聯合版臺南糖試所某高級人員發表談話，實有百利而無一害云。

適合間作：若間作於鳳梨園（每甲約七〇〇株）絕無影響却獲到兩全其美，或是茶園等之間作均可適合，增加莫大收益。



改良苗圃



栽植後八個月結果狀態

彰化縣溪湖鎮農會  
木瓜苗圃 謹啓

通訊處：彰化縣溪湖縣西里一〇〇號

雄縣甲仙柳樹明順

答：無青蒼冷涼之氣候，本省各地自九月至一月都可播種，但是九月至十一月為播種最適期。土質以排水良好之砂質壤土最好，植距一公尺畦栽二行，株間二十公分為理想，其他栽培管理法與蘿蔔相同。(陳文郁)

仔豚咳嗽要給藥

問：我的仔豚咳嗽不停，發育不良，請問如何治療？(彰化縣田尾鄉陳文課)

答：可用磺砂(氯化銨)二公分，重曹二公分，一日二次內服，或可治癒。(黃立羣)

薑糖飼料要用乾的飼鷄

問：可否把薑糖飼料粉或小粒，溶解於清水中給鷄吃？(臺南縣仁德鄉梁珍田)

答：薑糖飼料粉或小粒以乾的飼與鷄最為宜，如溶於水中，不但會使飼料品質容易酸壞，同時鷄隻食量亦不易使之平衡而影響鷄的生長。(李登元)

### 你想到臺東地區種鳳梨嗎？

問：我想到臺東地區經營鳳梨園，請問：①當地政府或糖廠可否供給或代覓土地？②有否補助？③每甲耕作資金最少多少？④在臺東山地與平地鳳梨產量各如何？⑤應辦何種手續？(臺北市重慶北路二段一九五巷三號李士忠)

答：①西部農友如欲往東部種植鳳梨，可向政府(當地縣政府)申請承租或承領。糖廠土地目前全部自營，無法供給，但必要時可設法代為介紹向當地農民或其他機構租用或購買。②目前無移民補助。③每甲地耕作資金視山地、平地及是否新開墾地等不同。一般新開墾的山地，約須開墾費五千元(如開墾後築等高溝則費用尚須增加)，耕作費約四千元(包括鳳梨敷草材料及病蟲害防治除藥劑費等)。平地及山地熱地則可無須開墾費。農復會在東部設有鳳梨水土保持示範中心，如能接受該會指導，該會可以補助若干開墾費用。

④鳳梨產量在臺東山地與平地相差甚少，普通在第一年七、八月間種植後，至第三年七、八月間均可收穫鳳梨二十噸，(目前時價每噸約八〇〇元)，鳳梨苗約四萬株(每株時價一角)，第四年收穫約十二噸，第五年約收穫八噸，此後即應廢耕重植，亦即種植一次收穫三次，總產量約在四十噸左右，但鳳梨產量之多少視栽培技術及土質之差異甚大，最高可達六十噸，最低亦僅有十五噸者。

⑤農民欲種植鳳梨時，可先向糖廠申請，種植時由糖廠貸給種苗，每甲三萬株，每株一角五分，並另貸給耕作資金貸款一、六〇〇元，鳳梨生長期所需肥料亦由糖廠貸給，藥劑亦由糖廠貸給，並由糖廠補助三分之一之借款，這些貸款將來都在鳳梨價款內扣還，至第三年鳳梨第一次收穫時，所有鳳梨生果都應交予糖廠，其他別無手續。臺東糖廠印有鳳梨契約規程，函索即寄。(邵英彪)

### 讀者服務

△徵購草菇，請函每臺斤價格，數量和地址。(臺南市東門路二二九號吳通海交蔡煜煌)

△出售經桃園縣府審查及格登記純良母豬生產的小母豬七隻(曾榮獲四十五年度桃園種豬母豬生養比賽冠軍獎)。(桃園縣中壢鎮中正路一三一號郭米)。

△私產農田(十則)，水充足，一甲左右，附房屋磚造十一間，廉價出售。(大溪鎮興和里中山路二九號)

△大置徵求下列林木種子①相思樹②鐵木③福木④柚木。(臺北市林試所陳家訓)

△廉讓甘蔗苗，品種臺灣四十五號，恒春種(七十日早)。(屏東縣內埔鄉豐田村新中路二五號張錦鳳)

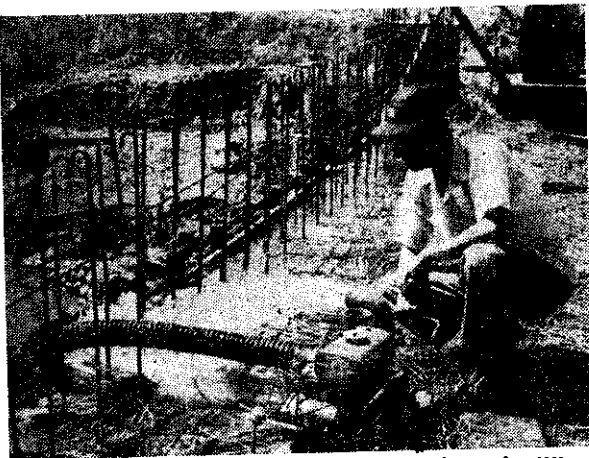
△出售各種優良柑苗；正酸桔苗(姑木用)一、二年生，種山大水梨苗(正軟枝種)紅肉李苗(公賣局製酒專購)數量有限，請速訂購(新竹縣新埔鎮四座里七七號永茂種苗園林來茂)



## 永豐牌汽油引擎及抽水器

### 特點

- 1、**型小而大**：超乎柴引引擎之數倍
- 2、**效能大**：抽水器以上
- 3、**堅固輕便**：約40斤可放在自行車架上帶至田畑
- 4、**用途廣汎**：抽水、開動脫穀機、各種農用發電機、各種抽水機、各種抽水機、各種抽水機
- 5、**物美價廉**：同抽水量之柴引引擎抽水器之半價以下
- 6、**製品精密**：日本技師駐廠採製



### 規格

馬力	2馬力
口徑	2 1/2"
最高程	9公尺
水量	每小時27~35噸
消耗量	每加侖可用4~5小時

## 永豐牌火焰燒土器及噴霧器

火焰燒土器：燒菜子，燒土草，變成肥料，滅蟲沃土之良器可兼作全自動噴霧器之用。  
噴霧器：背囊式，掛肩式，3 1/2"半自動式。

採用耐酸耐鹼不腐蝕不硬化之透明塑膠管附自動攪拌器防止藥水沉澱提高殺蟲效果

永豐工業股份有限公司：臺北市松山區東興街11號 電話 松山 57

各地永豐公司分公司：臺中、彰化、臺南、高雄、臺東、花蓮華東公司