

雄縣甲仙柳樹明順

答：無青蒼冷涼之氣候，本省各地自九月至一月都可播種，但是九月至十一月為播種最適期。土質以排水良好之砂質壤土最好，植距一公尺畦栽二行，株間二十公分為理想，其他栽培管理法與蘿蔔相同。(陳文郁)

仔豚咳嗽要給藥

問：我的仔豚咳嗽不停，發育不良，請問如何治療？(彰化縣田尾鄉陳文課)

答：可用磺砂(氯化銨)二公分，重曹二公分，一日二次內服，或可治癒。(黃立羣)

薑糖飼料要用乾的飼鷄

問：可否把薑糖飼料粉或小粒，溶解於清水中給鷄吃？(臺南縣仁德鄉梁珍田)

答：薑糖飼料粉或小粒以乾的飼與鷄最為宜，如溶於水中，不但會使飼料品質容易酸壞，同時鷄隻食量亦不易使之平衡而影響鷄的生長。(李登元)

你想到臺東地區種鳳梨嗎？

問：我想到臺東地區經營鳳梨園，請問：①當地政府或糖廠可否供給或代覓土地？②有否補助？③每甲耕作資金最少多少？④在臺東山地與平地鳳梨產量各如何？⑤應辦何種手續？(臺北市重慶北路二段一九五巷三號李士忠)

答：①西部農友如欲往東部種植鳳梨，可向政府(當地縣政府)申請承租或承領。糖廠土地目前全部自營，無法供給，但必要時可設法代為介紹向當地農民或其他機構租用或購買。

②目前無移民補助。

③每甲地耕作資金視山地、平地及是否新開墾地等不同。一般新開墾的山地，約須開墾費五千元(如開墾後築等高溝則費用尚須增加)，耕作費約四千元(包括鳳梨敷草材料及病蟲害防治藥劑費等)。平地及山地熱地則可無須開墾費。農復會在東部設有鳳梨水土保持示範中心，如能接受該會指導，該會可以補助若干開墾費用。

④鳳梨產量在臺東山地與平地相差甚少，普通在第一年七、八月間種植後，至第三年七、八月間均可收穫鳳梨二十噸，(目前時價每噸約八〇〇元)，鳳梨苗約四萬株(每株時價一角)，第四年收穫約十二噸，第五年約收穫八噸，此後即應廢耕重植，亦即種植一次收穫三次，總產量約在四十噸左右，但鳳梨產量之多少視栽培技術及土質之差異甚大，最高可達六十噸，最低亦僅有十五噸者。

⑤農民欲種植鳳梨時，可先向糖廠申請，種植時由糖廠貸給種苗，每甲三萬株，每株一角五分，並另貸給耕作資金貸款一、六〇〇元，鳳梨生長期所需肥料亦由糖廠貸給，藥劑亦由糖廠貸給，並由糖廠補助三分之一之借款，這些貸款將來都在鳳梨價款內扣還，至第三年鳳梨第一次收穫時，所有鳳梨生果都應交予糖廠，其他別無手續。臺東糖廠印有鳳梨契約規程，函索即寄。(邵英彪)

讀者服務

△徵購草菇，請函每臺斤價格，數量和地址。(臺南市東門路二二九號吳通海交蔡煜煌)

△出售經桃園縣府審查及格登記純良母豬生產的小母豬七隻(曾榮獲四十五年度桃園種豬母豬生養比賽冠軍獎)。(桃園縣中壢鎮中正路一三一號郭米)。

△私產農田(十則)，水充足，一甲左右，附房屋磚造十一間，廉價出售。(大溪鎮興和里中山路二九號)

△大置徵求下列林木種子①相思樹②鐵木③福木④柚木。(臺北市林試所陳家訓)

△廉讓甘蔗苗，品種臺灣四十五號，恒春種(七十日早)。(屏東縣內埔鄉豐田村新中路二五號張錦鳳)

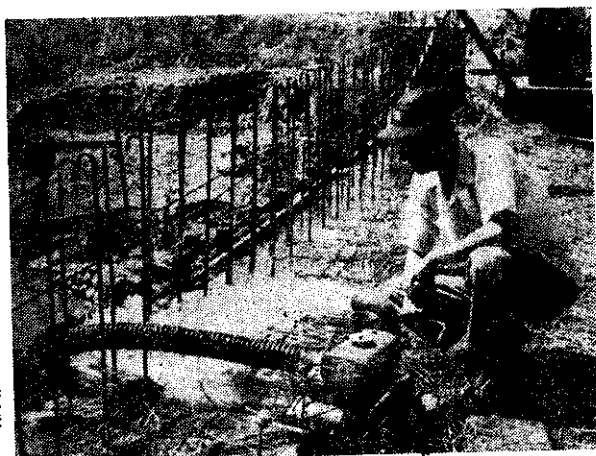
△出售各種優良柑苗；正酸桔苗(姑木用)一、二年生，種山大大水梨苗(正軟枝種)紅肉李苗(公賣局製酒專購)數量有限，請速訂購(新竹縣新埔鎮四座里七七號永茂種苗園林來茂)



永豐牌汽油引擎及抽水器

特點

- 1、型小而大：超乎柴引引擎之數倍，抽水以上
- 2、堅固輕便：約40斤可放在自行車架上，帶至田畑抽水，帶動脫穀機、各種農用發電機等之用
- 3、用途廣汎：同抽水之柴引擎抽水器之半價以下
- 4、物美價廉：日本技師駐廠特製
- 5、製品精密：製成合金



規格

馬力	2馬力
口徑	2 1/2"
最高程	9公尺
水量	每小時27~35噸
消耗量	每加侖可用4~5小時

永豐牌火焰燒土器及噴霧器

火焰燒土器：燒菜子，燒土草，變成肥料，滅蟲沃土之良器可兼作全自動噴霧器之用。
噴霧器：背囊式，掛肩式，3 1/2"半自動式。

採用耐酸耐鹼不腐蝕不硬化之透明塑膠管附自動攪拌器防止藥水沉澱提高殺蟲效果

永豐工業股份有限公司：臺北市松山區東興街11號 電話 松山 57
各地永豐公司分公司：臺中、彰化、臺南、高雄、臺東、花蓮華東公司