

種草織草

席草收割後，隨即分等



—果 林—

臺南縣仁德鄉的太子廟與土庫村一帶，古代鯽魚潭的潭底（參看本期十六頁），約種有一百六十甲左右的席草，每甲地每年可生產三萬至三萬五千臺斤的乾席草，約佔全省產量的四成。除了這一帶以外的出產地，就是彰化縣的員林與高雄岡山的五甲尾，但五甲尾出產

割席草的工作，需要熟練的技術

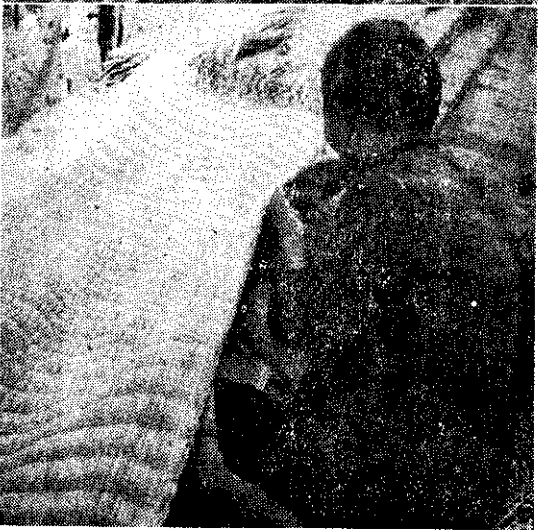


的席草，草頭黑色，所謂「烏草頭」，品質不及臺南的。席草種植以後，每年可以收割三次，約在新曆的二月六月及十月；收割若干次以後，需要掘起草頭，重新種植，才不致影響草質。

席草割取以後，依照草的長短，要就地分等。最長的草是六尺四寸，可以做大領的草席，價格最好，以前可以外銷時，每斤乾席草，賣價二元左右，現在因為不能外銷，已經跌到每斤一元六七角了。較短的草長五尺八，還可以織較小領的草席，每斤也可以賣到一元二三角，再短一點的，當地人都依次叫做「十仔」「八仔」「六仔」，其中較長的可以織日本草蓆（タタミ），最短的只能做市場上捆東西的「鹹草」了。

席草分等以後，要請專門的女工，在田間割草。每逢收穫的季節，可以看到一叢一叢的紙傘，高高的縛在竹竿上，樹立田間，那就是割草的女工們遮蔭用的。

一領織好的草蓆，最後在整房邊



女工們坐在傘下，用一支細長的小刀，每次取四—五支草，輕輕的從草中央穿過，她們一面談笑着，一面只見她們隨手一揚，四五支草就從頭到尾的割為兩邊。席草的收割，分等與割草，都需要熟練的技術。目前一個割草的民工，每天工資有三四十元，割草的女工，也要二三十元。

已經割為兩半的席草，拴成一束，放在地面上曬乾，就有商人來收購。因為工資的關係，臺南出產的席草，常由商人購運到員林去加工，織成草蓆再出售，但在臺南的出產地附近，也有織草蓆的工場。

本省農村裏的房屋，通常臥房是用離地二三尺的固定木板架成，木板上鋪了草蓆，就可以睡覺。就是在城市裏用眠床的，也常常鋪用這種草蓆。日本式的住宅，更是非用日式草蓆不可，所以全省每年應用的草蓆，數量相當可觀。

織製草蓆，大部份還是女工們用手工或應用極簡單的機械，通常手工織成草蓆一領，工資大約四

葡萄間作石刁柏

銘唐

石刁柏(アスパラガス)是筵席上不可或缺的珍品，但因為它在本省的自然環境下很不容栽培，過去本省所消耗的，都由日本進口。據說，石刁柏的發源地，是在地中海一帶，後來，傳到南歐，當着庭園花卉栽培了多時，直至法王路易十四拿它來食用後，才發現它的美味，從此，越海經過英國、美國，再傳進日本。

南投縣草屯鎮李雲澤農友，曾業餘栽培葡萄多年，他在前幾年，忽然想到石刁柏和葡萄一樣，適於栽培在排水良好的砂質壤土，石刁柏是陰性作物，在適當遮蔭的地方，比在陽光直射下生長得好。如果使葡萄直立蔓延生長，在行間種植石刁柏，石刁柏不就得到了適宜的生長環境嗎？

他就在三年前託人從日本帶來了石刁柏種子十五顆，照他的計劃和葡萄間作，結果，獲得了初步的成功。採種後，李農友毫不猶疑地擴充栽種面積，最先種植的五厘地，今年(第三年)收穫葡萄一千多臺斤，石刁柏平均每日可賣三、四十元。據說石刁柏定植後頭一兩年產量較少，第三年後產量可以逐漸增加，約可收穫十二至十五年，然後再更新。

直立式的葡萄棚是李農友首創的，葡萄株行距是一丈八×七尺，葡萄棚的方向，要能遮去中午以後的陽光。據李農友初步的試驗，這樣間作的葡萄，和一般栽培的(水平棚)產量並沒有差異。他也試驗在水平式葡萄棚下栽培過石刁柏，但是不如直立式的理想。在本省，石刁柏一年四季都可播種，但以在初春播種的，成績較佳。

石刁柏收穫後，裝在茶杯內，蒸熟除去苦味，就可送到市場出賣。李農友目前每日只產三茶杯，每杯賣二十元，在草屯鎮銷售已供不應求，因此，該鎮有許多農友很注意這個新興的作物，紛紛來和他研究栽培的方法。



中國作間的他在友農草屯草

元，至於日本草蓆，因為蓆面較狹，又常應用簡單的機械。每領的工錢，只有一二元了。織成的草蓆，再經修剪織邊，就可以出售。一領大草蓆，在臺北市要賣到三四十元，但其中要經過販賣商人的轉手，在出產地是要便宜得多的。

除了省內應用以外，在南洋香港一帶，無論乾的蓆草或是織成的草蓆，都非常受歡迎，如織成草地蓆或手提包等精製品，更可以遠銷美國。產地的農友，都希望政府當局能鼓勵外銷，爭取外匯，同時也可以增加農村的收入。

附註：本文所講的蓆草，因為草葉的形狀是三角形，所以又叫做三角

藺，日本人有叫它做七島藺的。三角藺只用來編織普通的草蓆及其他較粗的製品，例如草地蓆等。本省中部大甲苑裡一帶出產的另一名產是大甲藺(習慣上也有人稱做蓆草)，形狀上雖與本文所講到的蓆草相似，在植物學上也屬於同一科，但它們是兩種不同的草類。大甲藺可以編織較為精細的大甲帽蓆等，是本省的名產之一，價格也比普通的蓆草要貴得多。

三角藺原是一種熱帶的野生植物，琉球，菲律賓以及我國南部都有，日本也有少量的出產。現在本省栽培的，每收割若干年後，就抽取附近田裏的草苗來更新，生長中最怕其他草類的雜生，奪取養份。

ORTHO

SCIENTIFIC PEST CONTROL

現貨
供應



物美價廉
美國原裝

好速牌
馬拉松乳劑
55.7% · 50%

臺北市太原路124號
正源貿易行
電話：45391

臺中市民權路57號
正豐農藥行