

(攝寬弘金 槽塔的气煤變轉場工氨液的廠六肥臺)

# 省產新氮肥——尿素

以水、焦炭及空氣為原料，合成的尿素，潔白無臭，兼有天然肥料與化學肥料的優點。

在臺北縣的南港鎮，有一座佔地四十甲的大肥料廠，正式的名稱應該是臺灣肥料公司第六廠，簡稱臺肥六廠，這座肥料廠專門製造尿素，那是一種新的氮肥，有許多農友已經試用過日本製的尿素，對於這種新的氮肥，已經有相當的認識了。在今年的下半年內，臺肥六廠將要以每天二百六十公噸的出產量，生產尿素，供給全省農友應用。

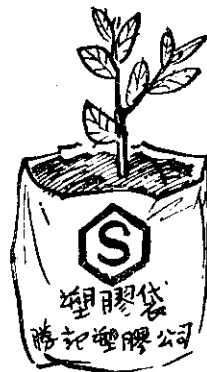
只要讀過初中化學的讀者，就知道空氣中的主要成份是「氮」與「氧」，製造尿素的步驟，第一步就是將空氣分離為純淨的「氧氣」與「氮氣」。先使焦炭與「水蒸氣」與「氧氣」作用，發生「二氧化碳」與「氫氣」。再將這兩種氣體分開，

然後使「氫氣」與「氮氣」合成「阿摩尼亞」。再使「阿摩尼亞」與「二氧化碳」化合，就成功尿素。說起來雖然簡單，但實際製造時，是極大的工程。從本期新聞影輯及本文的插圖中，可以看到尿素工廠的一部份機器，南港的尿素工廠，不但在臺灣，在遠東還算第一位哩！

高大的塔槽，很遠就可以看到，盛裝液體氮的大圓球，好像是童話中巨人的用物，在碩大無比的機器與機器之間，又是無數的鋼管，電線與鐵索，一個人走進工場，好像是進入了一座鋼鐵的迷宮。農友們對於硫酸銨的用法，已經很熟習了。尿素與硫酸銨同樣是氮肥，但是尿素有幾個優點。

禁復會推薦  
朔生膠袋育苗方法

明細請看  
豐年 第八卷第十二期



- 特點
- 一、不受苗圃地形之限制
  - 二、不受土地肥瘠的限制
  - 三、節省苗圃面積
  - 四、節省管理費用
  - 五、可以無需移植
  - 六、可以減少掘苗修剪費用
  - 七、可以減少包裝運搬費用
  - 八、不受造林季節限制
  - 九、不受農忙限制
  - 十、提高造林成活率

育苗用朔生膠袋 現貨供應

本公司出品塑膠袋品質優良早由農復會陸續訂購及各縣政府，農會，農場，採購樂用。



勝記塑膠工業股份有限公司

臺北市漢中街一三五號  
電話：二七一七七

①肥份高：尿素含氮量百分之四十五，約為硫酸銨的二·一倍。也就是說，施用一斤尿素，等於施用二·一斤硫酸銨。

②不影響土壤性質：硫酸銨用久了，會使水田的物理性變壞，在旱田裡容易使土壤酸化。尿素是中性的肥料，雖連年施用，對土壤不會有不良影響。

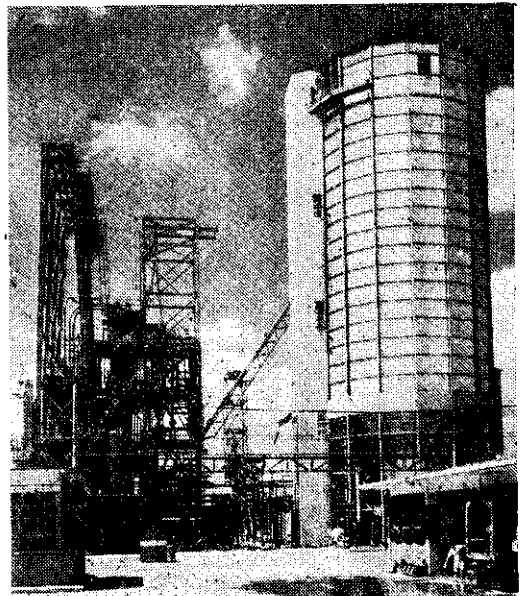
③肥效很長：尿素施用到土壤中後，能全部給土壤吸收，不易流失。同時，可以使土壤中不溶解的磷、鉀等，變成可溶性，給作物吸收利用。

④用法多：尿素除普通的施用法外，又可以做葉面施肥。尿素也可以作為反芻動物（如牛、羊等）的飼料。

⑤不需外來原料：製造硫酸銨，需要外來原料——硫黃。製造尿素，用的是焦炭、空氣、與水、都是本省自己有的。

尿素是白色粒狀，無味無臭的結晶體，外表有點像砂糖。它的很多性質，與硫酸銨不同，農友們初次使用時，很可能因用法不當而得不到理想的結果。下面是使用尿素應該知道的幾個要點：

- ① 尿素是濃厚的氮肥，所以撒佈要均勻。
- ② 尿素可做基肥及追肥。
- ③ 可以用來製堆肥，成熟後施用，肥效顯著。



塔粒製是邊右備設成合是池左，面側的廠六肥臺  
(編實弘金)

乾土充分混合，撒入田內，耕耙土壤。

⑨ 施入水田土壤後五至七天內切勿灌水，以免肥分流失。

⑩ 在旱田，尿素不可施於作物近根處。

⑪ 旱田在施用前鬆土，施後覆土，保持肥效。

⑫ 旱田要選擇天氣較好的時間，施用尿素。

⑬ 尿素容易吸濕，貯藏時用密封的容器盛裝。

我們現在應用的化學肥料，最主要的硫酸銨，大部份要從外國輸入，每年要消耗很多的外匯。等到臺肥六廠正式生產以後，每年生產的八萬四千公噸的尿素，相當於十八萬公噸的硫酸銨，再與省內其他的幾個肥料廠配合，全年化學肥料生產量，可以達到五十一萬公噸，那時，除鉀肥外，本省的化學肥料，差不多可以自給自足了。

(本文由安全分署王杰先生及臺肥六廠王北岳先生供給資料)

子	種	良	優	的	農	興
---	---	---	---	---	---	---

△興農早生甘藍：一兩十二  
△雪梨甜瓜(メロン)：一兩五十元。  
△夏光蕃茄：唯一適於夏季栽培而成績優良的品種。  
△洋椒：EG球型，EB扁型。保證純正種。  
△結球白菜：濟滯早生。  
△花椰菜：鳳山極早生。  
△甜椒：加州，甘味大甜椒。  
△石刁柏。△新鳳山白菜。  
△甜瓜：最新高級品種。

△銀豐甜瓜(メロン)：一兩八十元。  
△ニエーメロン。  
△美國白蕪早生結頭菜一兩十六元  
△蜜寶西瓜△蘇魯木瓜△草菇現貨供應，一坪份二十元

請多利用郵局購辦  
民國七年七月  
興農園新築知「付郵」  
票二元函索即寄。

**興農種子行**  
臺北縣三鎮重鎮新重一路一段四號  
郵政掛號二〇八二號

**農村有利的副業**  
**夏季高貴食用菇**  
**現貨供應**  
**夏季用優良蔬菜種子**  
大量賜購價格別議

極早生鳳試花椰菜  
多瓜白長菜頭  
大型早生高麗菜  
四十大早油菜  
馬蹄菜早生包心白  
白蘿蔔  
其他各項種子，農藥，農具均有。目錄附郵票一元函索即寄

馬耳四十六早蘿蔔  
極早生金寶甘藍  
特選鳳山白白菜  
極早生鐵甲包心白  
加州大甜椒

臺灣農資材公司  
臺北市迪化街一段八六號  
郵政掛號一二七九號 電話：四四二五三 四二二六五