

乾燥兔化疫苗

即可大量供應

農林廳所屬的淡水獸疫血清製造所，在農復會補助下從西德購買的冷凍乾燥兔化疫苗設備，已經裝設完竣，試機情形良好，乾燥兔化疫苗的樣品也已順利製出，預計不久後即有乾燥兔化疫苗供應。

獸疫血清製造所乃研究乾燥疫苗製法，並獲農復會補助，省防治豬瘟最新式，最有效的一種疫苗，效力大，很受農民歡迎，但每次注射時必須當場製造備用，至為不便，因此，農林廳淡水

購置設備，以便大規模製造。

乾燥兔化疫苗為粉狀，根據國外的試驗，在適當的條件下可貯存一年以上。現農林廳和農復會正就省產乾燥兔化疫苗的藥效及貯藏期作進一步研究中。

購置設備，以便大規模製造。

乾燥兔化疫苗為粉狀，根據國外的試驗，在適當的條件下可貯存一年以上。現農林廳和農復會正就省產乾燥兔化疫苗的藥效及貯藏期作進一步研究中。

耕耘機宜蘭最站

本省農村耕耘機臺數，約有三分之一在宜蘭縣，據省農林廳於四月底調查，宜蘭縣的耕耘機有八十六臺之多。宜蘭縣的耕耘機又以冬山鄉最多，達三十四臺。與冬山鄉毗鄰的五結鄉有二十臺，三星鄉也有十幾臺。冬山鄉機耕這麼普遍，應歸功於鄉農會總幹事游金泉的提倡。在他主持下，鄉農會

舉辦過兩次講習了。農民們購買耕會，訓練修護技術，因此農民們遇到耕耘機出了小毛病，已不再煩惱。如果果是大的故障，則運到臨近的羅東鎮去修理，在那兒一家修理店已隨着耕機的增加而成立，有關機關情中，

農民們購買耕會，訓練修護技術，因此農民們遇到耕耘機出了小毛病，已不再煩惱。如果果是大的故障，則運到臨近的羅東鎮去修理，在那兒一家修理店已隨着耕機的增加而成立，有關機關情中，

希望減低進口成本，另一個傷腦筋的問題是油，政府雖然已經公佈了一個配油辦法，規定農友可委託農會持配油，但因難的是許多地方還沒有加油站，例如宜蘭縣，就連一處加油站都沒有！如果由農會代配油，因必須到臺北，運輸和貯藏都發生問題，因此，現有耕耘機的農友，無不希望石油公司從速在宜蘭縣設立加油站。

家禽防疫示範

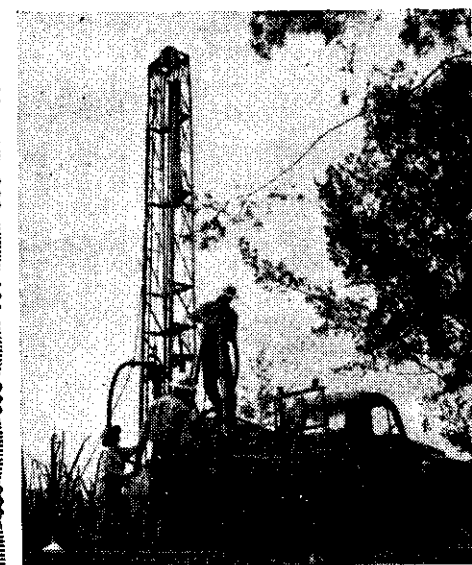
辦理非常成功

嘉義縣在農復會補助下所推行的家禽示範防疫計劃，成績極好，已注射雞鴨十二萬隻，農民們對這個計劃的實施都非常歡迎。

這次在嘉義縣推行的家禽防疫計劃，是動員該縣四健會會員而實施的，先由獸醫專家教授注射的方法後，會員即分成許多小組下鄉工作。這是四健會員大規模的直接參加政府推廣工作的第一次，收效迅速而顯著，將

屏東縣、雲林縣及宜蘭縣的一部份農友，常使用舊法，在田裡鑿成自流井，利用從地下自然噴出的水來灌溉農田，既省工又省錢，但是這種自流井，並不是到處可以鑿到的。

爲什麼在這些地方，地下會噴出這麼多水來？在其他的地區，如利用機器鑿井，裝置抽水機，是不是也可以從地下抽到水？光復以後，有關機關乃逐漸從地面水的利用，注意到地下水的開發問題。民國三十八至四十年間，臺灣糖



形情測勘水下地

恆春畜試所加所

恆春畜試所，今將成爲本省安哥拉山羊繁殖中心，大批安哥拉山羊自新化畜產試驗所遷往恆春，農復會爲改善恆春畜試所設備，近並通過鉅款補助該所建設羊棚和栽培牧草等用。

屏東縣、雲林縣及宜蘭縣的一部份農友，常使用舊法，在田裡鑿成自流井，利用從地下自然噴出的水來灌溉農田，既省工又省錢，但是這種自流井，並不是到處可以鑿到的。

爲什麼在這些地方，地下會噴出這麼多水來？在其他的地區，如利用機器鑿井，裝置抽水機，是不是也可以從地下抽到水？光復以後，有關機關乃逐漸從地面水的利用，注意到地下水的開發問題。民國三十八至四十年間，臺灣糖

業公司曾經在自營農場開建一百多口深水井，抽取地下水源，灌溉蔗田，得到了不少的利益。

地下水與地面水一樣，會循着一定的方向流動，而且分佈的深淺，多少，也因

接續又勘測了彰化縣、嘉南平原的勘測工作，可望於不久的將來順利結束。

據勘測的結果，知道雲林與彰化兩縣都有很豐富的地下水源，這是地下的大水库，如作有計劃的開發，這

息傳出後，該縣各界人士，都極爲欣喜。雲林地區向來就缺少地上水源，水利會對灌溉水的分配問題，常有一巧婦難爲無米之炊」的感覺。將來地下水開發了，水源充足，許多問題自然可以解決了。

今年第一期作，因雨量缺少，斗六南部的一些稻田，一時不能得到充分的灌溉水，農友們會爲此開鑿了不少水井，用小抽水機日夜不停地抽水。照計劃開鑿深井後，他們便不必再爲灌溉水操心了。(阿明)

蘊藏豐富的地下水

地不同。爲了明瞭本省地下水的分佈及蘊藏情形，四十四年在農復會的協助下成立了臺灣省地下水勘測隊，首先在雲林縣展開地下水勘測工作。雲林縣勘測完畢後

地不同。爲了明瞭本省地下水的分佈及蘊藏情形，四十四年在農復會的協助下成立了臺灣省地下水勘測隊，首先在雲林縣展開地下水勘測工作。雲林縣勘測完畢後

地不同。爲了明瞭本省地下水的分佈及蘊藏情形，四十四年在農復會的協助下成立了臺灣省地下水勘測隊，首先在雲林縣展開地下水勘測工作。雲林縣勘測完畢後