

# 點三意注精授工人猪

—— 唐 銘 ——

苗栗、臺南、屏東等地，實施豬的人工授精以來，由於大家的合作，成績很好。據各地人工授精站的記錄，用人工授精，受胎率比自然交配的高，生產仔豬頭數，也比自然交配的多。今年實施人工授精的鄉鎮又增加了，本社願意在這裡提出下列三點，給大家參考。

## 一、把握授精適期

據記錄所示，對養母豬經驗豐富的農友，人工授精的受胎率較高。這原因很多，但是最主要的，是他們能够把握授精的適期。

在母豬真正開始發情後半天至一天內授精，受胎率可能在百分之九十以上。我們聽到不少授精技術人員抗議說，他們照農友所要求的時間，坐十幾分鐘機器腳踏車，趕到農家，結果發現母豬還沒發情，或已過了授精適期。在這種情形下勉強授精，是很難受胎的。爲了自己的利益，希望農友們注意觀察，把握適當的授精期授精。

## 二、不要輕信謠言

當人工授精剛在農村推行時，有人造謠說，人工授精用的是「冷精」，是不會受胎的。等到這些母豬的肚子一天天脹大了，又說，將來生出來的小豬，一定很小，或是人頭豬身。不久，生出又胖又粗的小豬了，又有人造謠說，這種小豬是養不大的。但是，這些小豬，偏偏長得特別快，這時，這些人却又說，母豬受過三次人工

授精，就會死的。

這些謠言，大多是一牽豬哥的「造出來」的。有過人工授精經驗的農友，一定知道這種謠言是不可相信的。有些鄉鎮辦理人工授精事業還不久，有些鄉鎮也許正在籌備開辦。希望這些地方的農友，千萬不要輕信這種謠言。

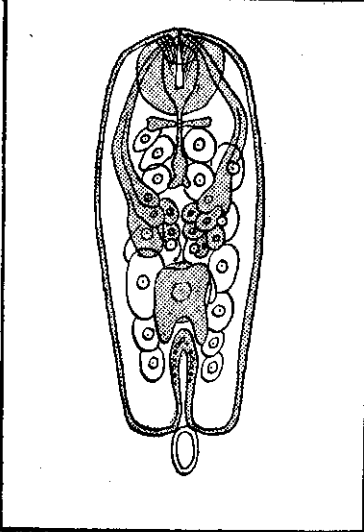
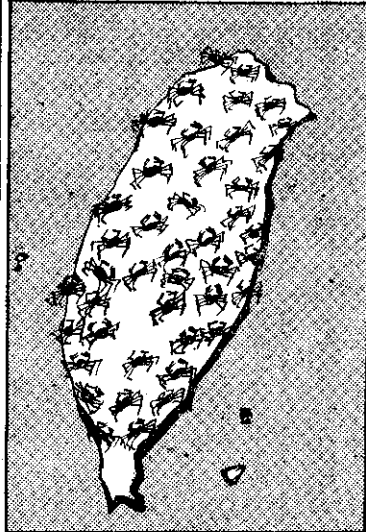
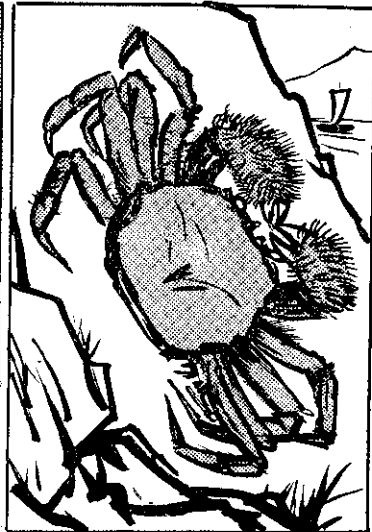
## 三、互相交換乳豬

有十個乳頭的母豬，生了十四頭



精授工人行實

愛食毛蟹着細字  
那通牛一命當白兒戲



① 蟲生寄上身蟹毛  
，重正真素毒爲因  
(效無)工彩無醃酒漬鹽  
。人死食熟煮無若

② 蟹毛出灣臺起論  
，多正真影有在實  
(有都地各)隔世溝溝溪遠田  
。買(必不)免嘸捉去食愛

③ 請總我友農家大  
，聽(們你給)恁乎講卜細詳  
，影知咱毒有蟹毛  
。命了誤食貪必何

壬丙  
西壬  
圖文

# 農友經驗

## 十石大豆的裏作栽培

彰化縣大村鄉 賴吉田

小豬，通常多餘的四頭淘汰。如果只生六頭，多餘的四個乳頭沒有利用。淘汰小豬，或是讓乳頭閒着，都是不經濟的。在桃園、苗栗等地，有一種做乳豬買賣的人。某甲母豬多生了四頭小豬，便送到這人店裡出賣。某乙少四頭小豬，就到這裡來選買。

苗栗鎮自從實施人工授精後，這種生意已經沒有人做了。因為經過人工授精的母豬，農會都有詳細的記錄。等到某甲多了四頭小豬時，農會可能很快地在記錄卡上找到少四頭的某乙領養，比以前的乳豬買賣，交換得更徹底。每一個人工授精站，記錄工作都做得很好，希望大家利用這既有的基礎，互相交換乳豬。

訂正：本刊第九卷第九期「面臨考核的甜菜」一文中，所有單位面積產量，「每公頃」都應更正為「每十公畝」。

我在去年十月間，經臺中區農

林改良場林股長董生的指導，栽培了○·四四公頃(○·四五甲)的十石大豆。因為冬作物的播種期愈早愈好，所以，在十月十八日施行糊仔播種。

播種以二行水稻為行距(約四十八公分)，每一水稻株間挖二穴為株距(十二公分)，每穴播種二粒。

播種後第十二天，每分地施用硫酸銨六公斤，過磷酸石灰十五公斤，氯化鉀十公斤，與適量的草木灰，全部做追肥施用。十一月二日水稻收穫後，立即撤開稻草。翌日，噴射「大淨農」二千倍液。隔二十天，再噴一次藥。

至本年元月二十五日，豆莢已變枯黃色而開始收穫。每一分地約收七十臺斤。講到利益，雖然比不上小麥，但是比在來青皮豆類，却要好得多了。從這次栽培，我得到了如下的經驗。

驗：

①豆莢經乾燥後，發見豆莢受蛀食達百分之十六以上。這是忽略了蟲害防治所招致的損失。

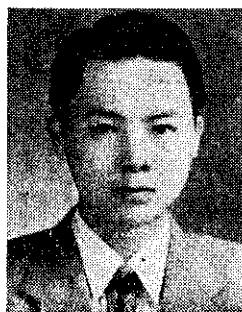
②這次栽培，行株距過寬。最好以水稻行間為行距(二十四公分)，水稻株間播種二穴為株距(十二公分)，每播三行隔一行，留為通路。

③前作最好選種臺中一五○號，臺中一七八號，臺中一八○號等比較早熟的品種。

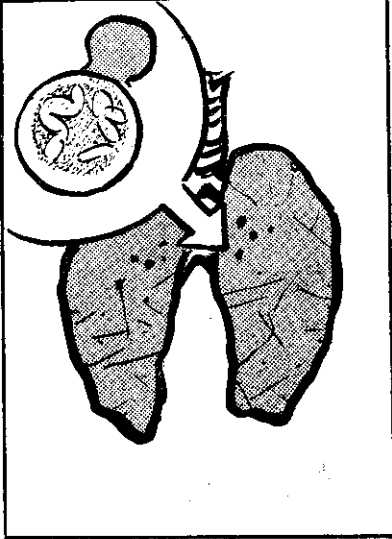
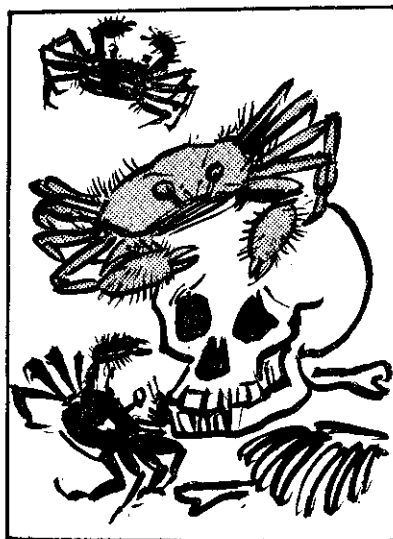
我相信

，如果能夠改善這幾點，每分地的收量，一定可以提高到一百二十公

斤。



賴吉田農友



⑥ 勤奉(固頭迷執) 商鐵莫友農勤奉(固頭迷執)  
，(心小)字細着蟹毛食愛，(心小)字細着蟹毛食愛  
，(事無全安)志代無食無好最，(事無全安)志代無食無好最  
。戲兒當命生(可豈)通那

⑤ 治奧真毒中蟹毛⑤ 治奧真毒中蟹毛⑤  
，(醫難)治奧真毒中蟹毛⑤，(醫難)治奧真毒中蟹毛⑤  
，(死即)死現無了食然雖，(死即)死現無了食然雖  
，止(不)袂嗽血吐來將，止(不)袂嗽血吐來將  
。醫無便長月久日。醫無便長月久日

④ (妨無全安)志代無蝦婦水鹼④ (妨無全安)志代無蝦婦水鹼④  
，忌禁着蟹毛水淡，忌禁着蟹毛水淡  
，意注真當應食要，意注真當應食要  
。肺入走蟲乎(可不)通嗚。肺入走蟲乎(可不)通嗚