

# 農友經驗

## 十石大豆的裏作栽培

彰化縣大村鄉 賴吉田

小豬，通常多餘的四頭淘汰。如果只生六頭，多餘的四個乳頭沒有利用。淘汰小豬，或是讓乳頭閒着，都是不經濟的。在桃園、苗栗等地，有一種做乳豬買賣的人。某甲母豬多生了四頭小豬，便送到這人店裡出賣。某乙少四頭小豬，就到這裡來選買。

苗栗鎮自從實施人工授精後，這種生意已經沒有人做了。因為經過人工授精的母豬，農會都有詳細的記錄。等到某甲多了四頭小豬時，農會可能很快地在記錄卡上找到少四頭的某乙領養，比以前的乳豬買賣，交換得更徹底。每一個人工授精站，記錄工作都做得很好，希望大家利用這既有的基礎，互相交換乳豬。

訂正：本刊第九卷第九期「面臨考核的甜菜」一文中，所有單位面積產量，「每公頃」都應更正為「每十公畝」。

我在去年十月間，經臺中區農

林改良場林股長董生的指導，栽培了〇·四四公頃(〇·四五甲)的十石大豆。因為冬作物的播種期愈早愈好，所以，在十月十八日施行糊仔播種。

播種以二行水稻為行距(約四十八公分)，每一水稻株間挖二穴為株距(十二公分)，每穴播種二粒。

播種後第十二天，每分地施用硫酸銨六公斤，過磷酸石灰十五公斤，氯化鉀十公斤，與適量的草木灰，全部做追肥施用。十一月二日水稻收穫後，立即撤開稻草。翌日，噴射「大淨農」二千倍液。隔二十天，再噴一次藥。

至本年元月二十五日，豆莢已變枯黃色而開始收穫。每一分地約收七十臺斤。講到利益，雖然比不上小麥，但是比在來青皮豆類，却要好得多了。從這次栽培，我得到了如下的經驗。

驗：

①豆莢經乾燥後，發見豆莢受蛀食達百分之十六以上。這是忽略了蟲害防治所招致的損失。

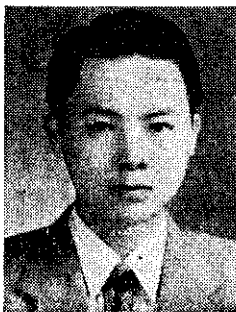
②這次栽培，行株距過寬。最好以水稻行間為行距(二十四公分)，水稻株間播種二穴為株距(十二公分)，每播三行隔一行，留為通路。

③前作最好選種臺中一五〇號，臺中一七八號，臺中一八〇號等比較早熟的品種。

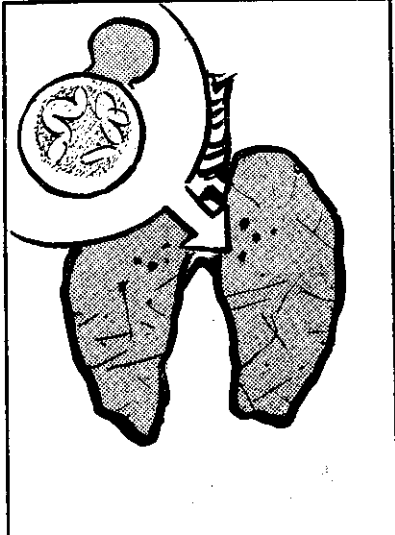
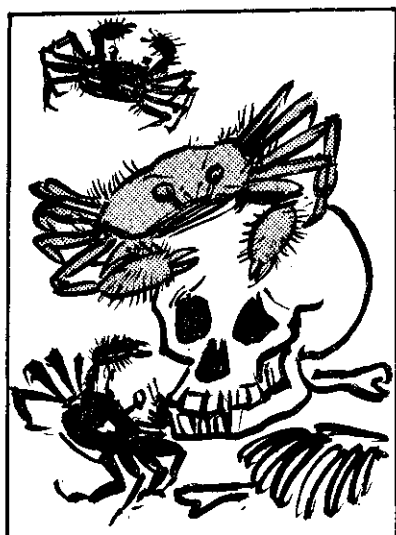
我相信

，如果能夠改善這幾點，每分地的收量，一定可以提高到一百二十公

斤。



賴吉田農友



⑥ 勤奉(固頭迷執) 齒鐵莫友農勤奉(固頭迷執)  
 愛食(心小) 字細着蟹毛食愛(心小)  
 最好(事無全安) 志代無食無好(事無全安)  
 通那(戲兒當命生) (可豈) 通那(戲兒當命生)

⑤ 毛蟹(醫難) 治奧真毒中蟹毛(醫難)  
 雖將(死即) 死現無了食然雖(死即)  
 日(止不) 袂嗽血吐來將(止不)  
 日(醫無便長月久日) 醫無便長月久日

④ 水蝦(妨無全安) 志代無蝦婦水水(妨無全安)  
 要食(忌禁着蟹毛水水) 忌禁着蟹毛水水(忌禁着蟹毛水水)  
 嗎應(意注真當應食要) 意注真當應食要(意注真當應食要)  
 嗎(肺入走蟲乎) (可不) 通嗎(肺入走蟲乎)