

臺南臺中地區的

優良蓬萊稻種



臺南地區

嘉南二號

①適應水利良好的壤土及砂質壤土水田栽培。②抗病性很強，又可耐重肥，對乾旱，潮濕的惡劣條件也具有很強的抵抗力。③在沿海一帶冬季節風特別強的地區，第二期栽培非常適宜。④自播秧至收穫之生育日數，第一期為一百一十七日，第二期為一百零五日。⑤播種適期第一期為一月中旬至二月中旬，第二期為六月下旬至七月上旬。收穫適期第一期為六月上旬、中旬，第二期為十月下旬至十一月上旬。⑥施肥量要多。

嘉南八號

①適應在水分充足的壤土或砂質壤土水田栽培。鹽分地假如有充分的水量，也可以栽培。②自播秧至收穫之生育日數，一期作為一百一十四日，二期作為一百日。③播種最適宜時期，第一期為一月中旬至二月中旬，第二期為六月下旬至七月上旬。收穫適期第一期為六月上旬、中旬，第二期為十月下旬至十一月上旬。

嘉南十四號

①適應水利良好的壤土及砂質壤土水田。適合臺南縣，臺南市中間作水田栽培。②自播秧至收穫之生育日數，第一期作一百零九日，第二期作九十六日。③播種適期，第一期作一月中旬，第二期作六月上旬至六月下旬。收穫適期第一期作六月上旬，第二期作十月中旬至下旬。④施肥量要多，但應分次施用。

嘉農二四二號

①適應水利良好，肥沃的壤土或砂質壤土水田。對稻熱病抵抗力特強，最適合第一期作田。②肥料應提早施用，多施鉀肥，使稻稈堅強。③生育期間注意灌溉，時而晒乾田面，堅固植株。④肥料施用量要多。

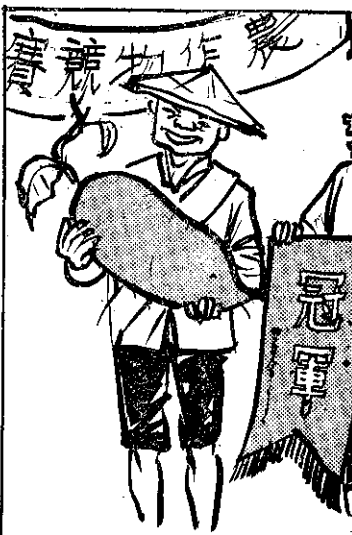
臺中地區

臺中特六號

①早熟品種，需要作時，可以選種這個品種。②最適宜於水利良好，肥沃的壤土水田栽培。③生育期間，怕多雨的氣候。④注意密植與病蟲害防治。施肥量(尤其氮肥)不要太多，且應提早施肥。⑤生育日數(自播秧至收穫)第一期作一百零一日，第二期作八十二日。⑥播種適期，第一期作一月下旬，第二期作三月下旬至七月上旬。

糞舍着要切實用

不好變又款做房間



大森文
壬西圖

①政府年年舉行
糧食增產評品
萬項作物競賽
冠軍真選入光榮

②選入農友有說明
第一堆肥多加用
有良地土前的
改

③糞舍着要切實用
不好變又款做房間
無較比五
無做堆肥的家的
庭

• 收穫適期第一期作六月下旬，第二期作十月中下旬。

臺中六五號

①最適宜在生育初期多雨，生育後期少雨，而且能避風的地區栽培。②第一期栽培應注意選擇比較不容易發生稻熱病的水田栽培，並應特別注意肥料三要素的適當配合；氮肥不可施用過多。③施肥量不可過多，過多有倒伏的危險。④播種前應消毒稻種。⑤生育日數第一期作一百一十六日，第二期作九十七日。⑥播種適期第一期作一月下旬，第二期作六月下旬至七月上旬。收穫適期第一期作六月下旬至七月上旬，第二期作十一月月上旬。

臺中一五〇號

①比較早熟，預備裡作時，可以栽培這個品種。③最適宜於水利良好的壤土水田栽培。④特別注意適時播種插秧。⑤施肥量可以視情形增加，生育期間必需充分灌水。⑥生育日數，第一期作一百一十二日，第二期作八十九日。⑦播種適期第一期作一月下旬，第二期作六月下旬至七月上旬。收穫適期第一期作六月下旬，第二期作十月下旬。

臺中一五五號

①最適宜在水利良好，生育初期多雨，後期少雨，並能避風的壤土及砂壤土栽培。②密植，施肥量應看情形增加。③生育日數第一期作一百一十六日，第二期作九十七日。④播種適期第一期作一月下旬至二月上旬，第一期作六月下旬至七月上旬。收穫適期第一期作六月下旬，第二期作十月下旬。

臺中一六二號

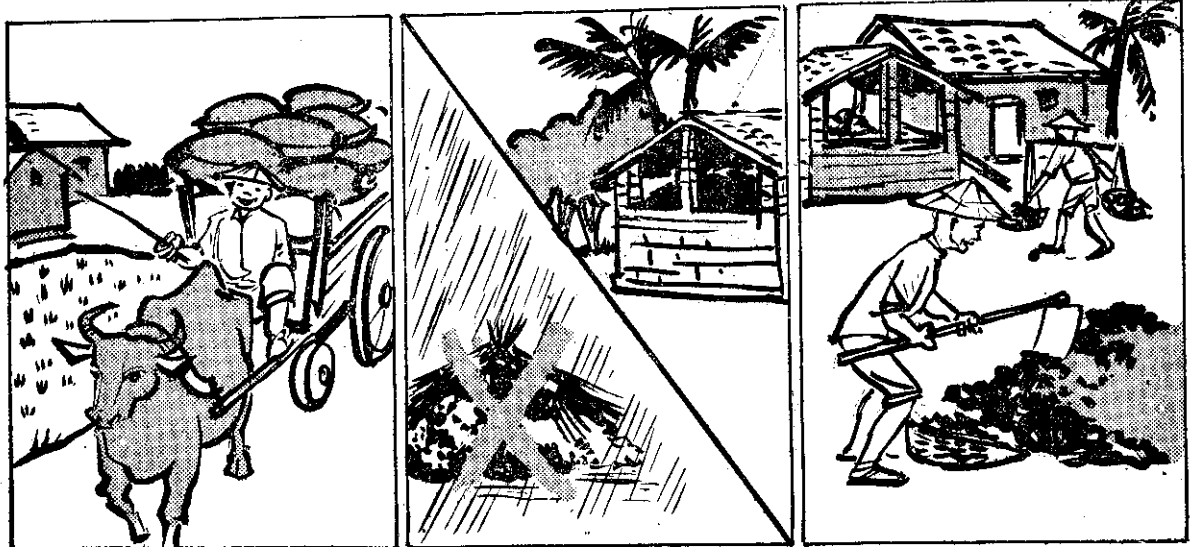
①適於水利良好，少雨，避風的壤土水田栽培。②應消毒稻種，注意防治病害。施肥量可看情形增加。③生育日數第一期作一月上旬，第二期作六月下旬至七月上旬。④播種適期第一期作一月下旬，第二期作六月下旬至七月上旬。收穫適期第一期作六月下旬至七月上旬，第二期作十月下旬至十一月上旬。

臺中一七八號

①適宜在灌溉便利，生育初期多雨，後期少雨，又能避風的壤土水田栽培。②預備裡作時，可以選種這個品種。產量比臺中一五〇號平均高一成以上。③對稻熱病抵抗力很強，容易發生稻熱病的地區，也可以栽培這個品種。④密植，看情形增施肥料。⑤生育日數第一期作一百一十五日，第二期作八十九日。⑥播種適期第一期作一月下旬，第二期作七月上旬。收穫適期第一期作六月下旬，第二期作十月下旬。

臺中一七九號

①適宜於水利良好，生育初期多雨，生育後期少雨，且能避風的壤土及砂質壤土水田栽培。②對稻胡麻葉枯病及紋枯病都有抵抗力。③對稻熱病抵抗力很強，容易發生稻熱病的水田，可以栽培這個品種。④密植，看情形增加施肥量。⑤較適合第一期栽培，第二期栽培收穫量較不穩定。⑥生育日數第一期作一百二十三日，第二期作九十六日。⑦播種適期第一期作一月下旬，第二期作七月上旬。收穫適期第一期作六月下旬，第二期作十月下旬。



⑥堆肥田園作物栽培
 甲國產堆肥
 滿土真產
 間有茂家
 性(繁)盛興

⑤堆肥保持外層
 在肥堆日
 內應不肥分
 內該做好無

④農家大
 全做農
 棄真品
 農實是
 品要財
 品(該)愛
 勤