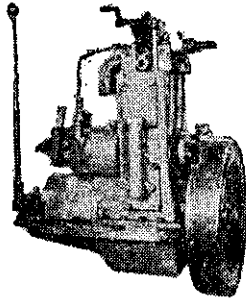


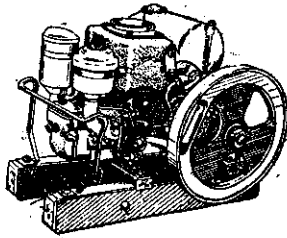
請用國產裕隆柴油引擎



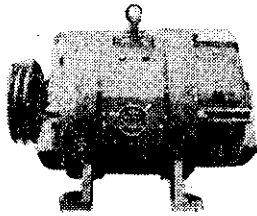
6—30 馬力



陸上用 4—5 馬力



中興 3 kw 直流發電機  
5 kw 及各種馬達



用途：各型漁船、集漁燈、照明、蓄電池充電、電解、電鍍等。

總代理

通運企業股份有限公司

臺北市寧夏路二十二號之四

電話：四六九六二

### ▲農業小知識▼

鳳梨也可以用種子繁殖，但從播種到結實期間，需時約五年，且發芽困難，生育不佳，而且種子也不易獲得。用種子繁殖的後代，生長成的鳳梨植株，性狀不一致，可能與母株完全不同，通常只有在試驗場中爲了改良品種的目的，才用種子繁殖。

\* \* \* 臺灣最初栽培鳳梨，是在康熙末年（一六九

三菱系鳳梨的吸芽發生期，在夏季雨期後（夏果採收後）較多，形成隔年結實或始終不發生吸芽現象，因而第二次收量減少。必須應用炭化鈣處理的特殊栽培法，促進吸芽提早發生，或除去裔芽，使吸芽提早發生。

#### 四、吸 裔 芽

吸裔芽是長在裔芽與吸芽之間的芽體，以往少

利用，但吸裔芽的苗較爲強壯優美，種植後植株發育良好，現在利用該苗栽培繁殖的很多。吸裔芽苗可留作後代結實，但因發生位置較高，容易倒伏。

#### 五、塊莖芽（土底芽，後斗芽）

塊莖芽是由地下塊莖發生的繁殖體，因發生數

四，日本人岡村庄太郎在鳳山設廠製造罐頭，可以算是臺灣鳳梨事業的開始。

\* \* \* 過去廿四年中，在農林電化局的努力下，幾乎每一個美國農場都有電力可用了。這個成就是政府貸款完成的。一千零八十二個農民協會一共向政府借了三十八億美元。

到現在爲止，這些農民協會已歸還了六億本金和三五七美元的利息。其中未能按時還款的只有一個協會。



芽冠鷄的梨鳳

量少，所結果實亦較小。普通不作種苗繁殖，大部份留作後代結實用。