

子。

「富蜜」是一種無子西瓜。無子西瓜最大的優點，是品質特別優良（甜而脆爽，不會砂軟），並且沒有硬粒種子，只有少數白色細嫩未發育的種子

（植物學上叫做「胚珠」，發育的胚珠才叫種子），吃的時候毫無感覺，好像吃芝麻一樣，這就沒有吐出種子的麻煩。
無子西瓜，也是雜交產生的。所以，除了沒有

家畜人工授精站

本刊資料室

本省施行家畜人工授精，成績優異，農友們都很感興趣。今年施行家畜人工授精的鄉鎮又增加了。在母猪飼養頭數較多的地方，差不多都可以很方便地接受到人工授精。當地設有人工授精站的，只要打個電話，或到授精站申請，他們就會為你周到的服務。沒有辦理人工授精的鄉鎮，也可以向鄰近的鄉鎮申請人工授精。

下列各農會，與家畜衛生保健所，都是設有家畜人工授精站的：

- 臺北縣：新莊鎮農會。
- 宜蘭縣：頭城鎮農會。
- 桃園縣：中壢鎮農會。
- 新竹縣：竹東鎮農會。
- 苗栗縣：苗栗鎮農會、竹南鎮農會、苑裡鎮農會、公館鄉農會。
- 臺中縣：臺中縣農會。
- 南投縣：草屯鎮農會。
- 彰化縣：彰化縣農會、田尾鄉農會、秀水鄉農會、埔鹽鄉農會、溪州鄉農會、鹿港鎮農會。
- 雲林縣：土庫鎮農會、二崙鄉農會、元長鄉農會、臺西鄉農會、水林鄉農會。
- 嘉義縣：嘉義縣農會、新港鄉農會、梅山鄉農會、朴子鎮農會。
- 臺南縣：學甲鄉農會、下營鄉農會、鹽水鎮農會、善化鎮農會、佳里鎮農會、新化鎮農會、玉井鄉農會、楠西鄉農會、

麻豆鎮農會、將軍鄉農會、七股鄉農會

、西港鄉農會。

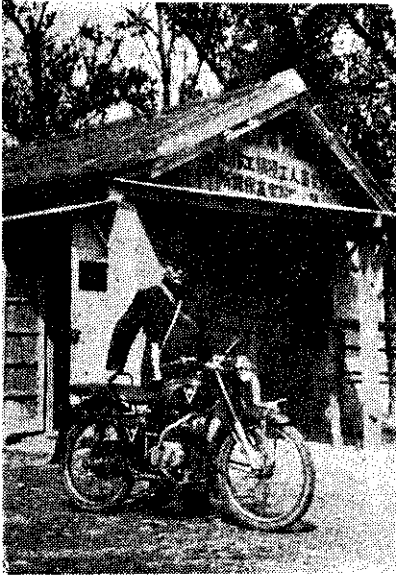
高雄縣：彌陀鄉農會。

屏東縣：縣政府家畜衛生保健所、佳冬鄉農會、內埔鄉農會、高樹鄉農會。

花蓮縣：鳳林鎮農會。

臺東縣：臺東鎮農會。

（竹南家畜人工授精站）



種子之外，還有雜種的許多優點。

它的生育旺盛，抗病力強，結果確實，果實和「蜜寶」同樣大小，皮堅硬，肉質脆爽，耐貯運，比現有的任何西瓜品種甜，肉色深紅均勻，品質特別優良。

它的皮色暗綠色而隱約有網紋，皮色比「蜜寶」及在來黑皮為淡，比「富研」或「大丸」、「黃大和」等深。從皮色很容易識別，不會和有子西瓜混雜。

附註：①「介壽」、「金星」、「富蜜」三個西瓜新品種的種子，已由南部特約採種場採種，由「高雄縣鳳山鎮第二市場內農友種苗店」，與「臺北縣三重鎮興農種子行」經售，詳細情形請參看本期第十九頁與第十三頁。

②本刊九卷十五期（八月一日出版），將刊登這三個西瓜新品種的栽培特稿。

△農業小智識▽

▲無子西瓜是這樣育成的：先把具有二倍體的普通西瓜，用秋水仙素處理，使它變成四倍體。然後拿優良的四倍體品種，與普通品種雜交，產生三倍體種子，這三倍體種子，種下後，就可以結沒有種子的西瓜。這好像馬和驢子交配後生出騾子，騾子就不再會生子一樣。

▲三倍體西瓜有特殊的形態：莖粗。葉子大而肥厚，顏色深濃。花大。

▲貯藏糙米，比貯藏穀子容易發生蛀蟲，但是可以節省四分之一的貯藏場所。

▲穀子適於散貯，糙米適於袋貯。無論散貯或袋貯，都應該注意倉庫的通風，並應設法避免太陽照射。