

# 刊画年豐

## 途用新的上業農在布膠塑

作當，裡田在舖，布膠塑薄的靱柔種一是林色依利波，度溫的壤土加增，發蒸的份水中壤土止防能但不，根護物作農免避及，長生的草雜少減能且，熟成的物作農速加材建的好極是又，網維織璃玻了上加布膠塑種這。爛爾的。用耐濟經，壁牆或頂屋的物築種種各家農作用可，色白、黑分，呎三寬，林色依利波的造製所國美前目增於助有特料預，用試驗實作上業農在正，種數等明透和。產農進

▲ 農人打開膠塑布，將它鋪在田上。  
。上地作

▼ 加了纖維玻璃網的依利波林色；用，袋口成製，雞和舍畜、房暖造建以可，材建作。  
。棚



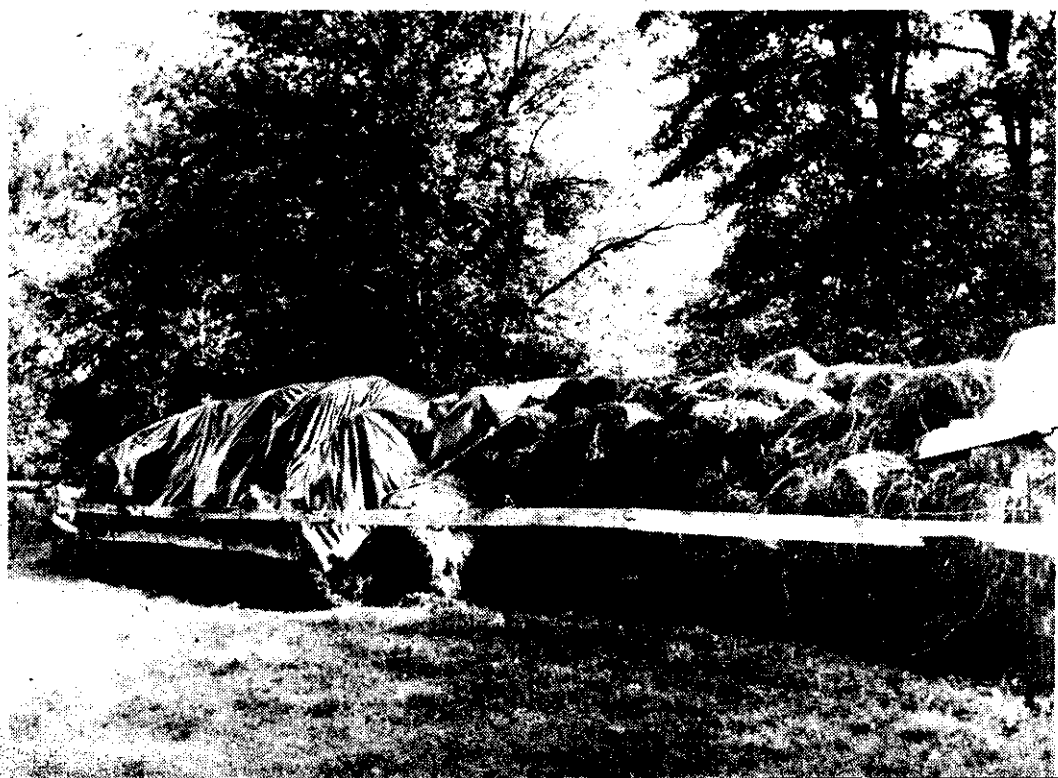
▲ 農人魏利茲用曳引機在田上鋪一層依利波林色膠塑。他，年一這。瓜西下種，口細道切上布在後然，布。倍三大半往較且量產，此一的最早都全是



▲ 從優廉計上可以看見市面  
 價值較廉的布舖未及較廉價  
 的布物如這加而此因，度十

▲ 在輪的好望的布，個個口  
 。苗的物作下種，

▲ 布兩邊，用泥土壓好。



◀ 加了纖維玻璃網的波利依色林，價廉物美，用來蓋乾草，非常合適，並且可以經數季而不壞。