

消滅鷄蚤請用

鷄蚤靈 (ワクモゾール) : 驅除鷄之羽蟲鷄蚤子猪虱、蛆、蚊蠅、蟻。包裝：100cc. 500cc.

好擊蟲 (SP オゲゾン) : 日本厚生省及農林省指定消毒藥，效能特強，比較在來之消毒藥水三倍至七倍。包裝：100g 400g



安雛素 (ノキサリン) : 鷄之球蟲症治療及預防家禽霍亂 (コレラ) 之預防，猪之赤痢 (出血性下痢性) 鴨之感冒，治療家畜之發育增進。包裝：20g 100g 500g



寧禽片 (ヘルミノック錠) : 綜合打蟲藥：一次驅清條蟲、蛔蟲、盲腸蟲。包裝：30片入，500片入

養鷄器具：鷄籠、切菜機、鷄糞乾燥機。

出品廠：大和化學工業株式會社、東京工場

總經理：大阪合同株式會社

臺灣總代理：東盈實業股份有限公司

地址：臺北市迪化街一段四二號

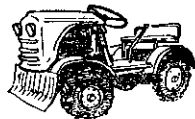
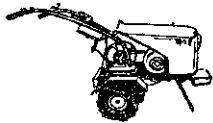
電話：44411, 44415

全省各飼料行
藥房均有售

“美化牌”

M.H. No:3 耕耘機
No:5 推土機

勝於舶來
可免課稅



性能優良
堅固耐用

M.H. No:3 耕耘機

M.H. No:5 耕耘機(兼推土機)

定價：一萬二千元正

定價：三萬六千元正

式樣	引擎式	衝程容積	馬力	衝程	內徑
空冷單缸前傾式 (1Cylinder)	美化牌 E No. 3 MH No.5	270cc 400cc	HP7.5 HP9.8	四衝程 (4Cylinder)	70% x 70% 80 x 80
	機長	機寬	機高	全重	牽引力
空冷單缸直立式	207公分 250公分	83公分 130公分	110公分 100公分	100公斤 300公斤	350公斤
最大出力	傳動方式	發火方式	操作方式	變速方式	載重
7.5HP/5000RPM	AV.型 帶齒及 鏈條	六極遠心 電磁式 6V 25W	用圓盤 分合器	帶齒排檔 變速三段 三段變速 後退一段	1,000 公斤
9.5HP/3300RPM	登坡力	犁深	犁寬	公頃犁 耕時間	公頃犁 耕油量
	30%	15.6公分	24公分	12小時	19.30公升

購買本機可向當地土地銀行、合作金庫或糧食局申請低利貸款

用途：抽水機(乾浦)，運貨車，各種農業機械動力機，速克達連帶附屬品：耕作犁機、作業鐵輪、磁碗鐵輪、鐵把、修配工具

說明書
索即寄

美化精機分工廠

廠址：臺北市長安東路二段114號
電話：47525
連絡處：臺北市中正路1492號
電話：22602

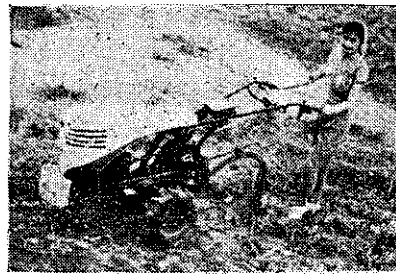


農友們的福音

最理想堅固耐用

飛馬牌 FM-1 型耕耘機

說明書
索即寄



可向當地
糧食局、
土地銀行
申請低
利貸款

簡介表

- 引擎 隨意配裝美國汽油、煤油、柴油 6—7 馬力
- 變速方式前進 2 段、後退 1 段、耕耘 1 段、換皮帶可用 4 段
- 動力轉動方式 FM-1 型 V 皮帶齒輪鍊條式變速
FM-3 型 V 皮帶變速
- 性能 4.5—6 公里/1 小時 耕深 6—8 英寸
搬運 11—25 公里/1 小時 載量 3,000 磅 上爬力 30 度
- 價格 FM-1 型 18,500.- FM-3 型 13,500.

精機機械工廠

臺北營業處：臺北市鄭州路 47 號 德興裁縫機行 電話 45092
廠址：臺北縣樹林鎮鎮前街 83 號 電話 樹林局 12 號