

新科學  
知學

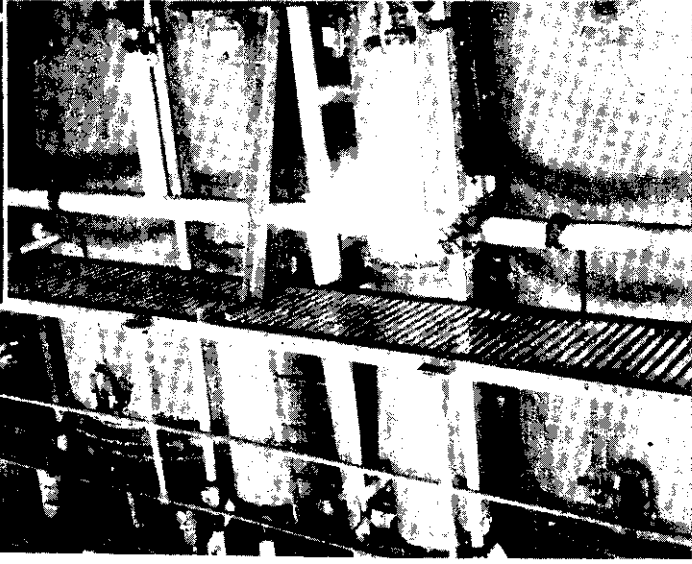
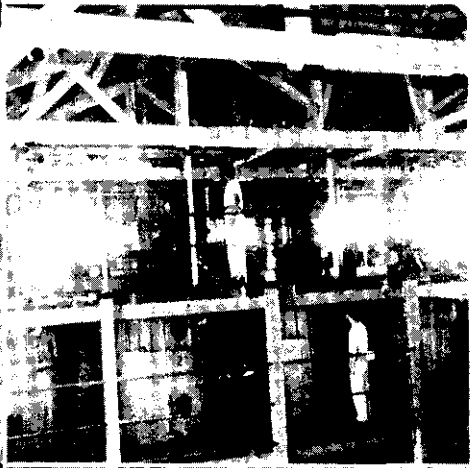
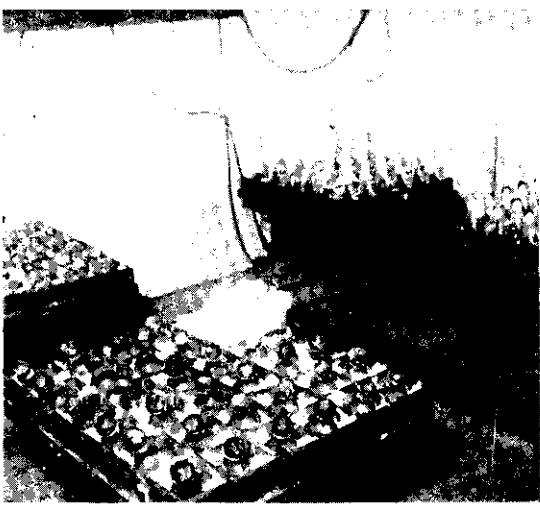


# 說淺素生益

(二)

1 經過細心選擇後的「益生素」優良菌種，再接種在大的培養器中，在一個特別的機械上振盪培養。

這是「益生素」的製造過程，台糖新竹副產加工廠有很多這樣的醱酵槽用以製造需要量日日增加的「益生素」。



2 而在大的醱酵槽中培養。這是中型浸沈醱酵槽。



4 繁忙的試驗室隨時注意着每個步聚的進展。

(未完)

## 總批發新臺畜牧獸醫服務社有限公司

電話：四七二〇六

地址：臺北市中山路一段三十五號二樓

行：興東	號十六路正中市東屏：店科飼農興	} 處銷分
行：榮大 七七六四 話電	號二十六路興復市南臺：行成志	
行：泰勝	號一十二路民新鄉港新義嘉：行商昌宏	
行：福五 三五一 話電	號三十三街復光鎮林員：行民利	
行：興東	號三一街族民鎮投南：堂畜保生泰	

Annual Subscription Rates (24 issues):  
 Taiwan NT\$27.00 Hongkong (香港) NT\$40.00  
 Macao (澳門) NT\$40.00 Other countries NT\$58.00

Semi-annual Subscription Rates (12 issues):  
 Taiwan NT\$15.00 Hongkong (香港) NT\$22.00  
 Macao (澳門) NT\$22.00 Other countries NT\$32.00

半月



發行人 蔣夢麟  
內政部登記證內警臺誌字第二三三號  
中華郵政臺字第三五三號執照

### 豐年社

臺北市中山北路二段四三號  
電話四七一三一。四三九二四  
臺北市郵政信箱第一一九號

零售每册五角

印刷內尚德印書館  
者封明和美術印刷廠