

# HARVEST 年豐

FARM MAGAZINE

Vol. X No. 10 期十第 卷十第  
May 16, 1960 版出日六十月五年九十四國民華中  
號三四段二路北山中市北臺  
43, Sect. 2, Chung-Shan Rd. (N)  
Taipei, Taiwan

## 目 要

運動中的種公牛(高明攝).....	封面
綜合報導.....	四一五
農業	六
預防颱風減少稻谷損失.....	八
預防柑園颱風損害.....	一〇
牧草及覆蓋作物「山球兒豆」.....	二〇
棉花生育期防蟲新法.....	二二
甘蔗剝葉注意要點.....	二七
生產	三
使用農耕機趕快辦理登記.....	七
四健園地.....	一四一五
豐年畫刊.....	一六一八
今日森林.....	二〇一二
認識颱風防範颱風(農友知識).....	三
農村	三
滅蠅保健.....	三
肉末豆腐皮捲.....	三
孩子易患扁桃腺炎.....	三
冬衣可以收起來了.....	三
家庭	三
農業信箱.....	二七一六
農友	八一九
嘴齒小痛着要醫(漫畫).....	三
園地	三
籬嘴仔與阿花仔(漫畫).....	三
復活節有獎猜謎揭曉.....	三

### 為禁止農耕機行駛市區

### 請臺北市政府重加考慮

農耕機或將買耕農的農友們，無不欣慶，臺北市政府，最近決定禁止農耕機行駛市區，這是一項重大的政策，我們認為，這項政策，對於農耕機的發展，是極大的打擊，我們認為，這項政策，對於農耕機的發展，是極大的打擊，我們認為，這項政策，對於農耕機的發展，是極大的打擊。

農耕機的發展，是農業機械化的重要標誌，也是農民提高生產力，減輕勞動負擔的重要手段。在臺灣，農耕機的發展，已經取得了長足的進步，這不僅提高了農業生產效率，也增加了農民的收入。然而，最近臺北市政府決定禁止農耕機行駛市區，這無疑是給農耕機的發展，敲了一記沉重的響亮。

我們認為，禁止農耕機行駛市區，是沒有必要的。首先，農耕機在市區行駛，並不會對交通造成太大的影響。其次，農耕機在市區行駛，也可以提高農民的生產效率，增加農民的收入。最後，農耕機在市區行駛，也可以提高農耕機的使用率，促進農耕機的發展。

我們希望，臺北市政府能夠重加考慮，取消禁止農耕機行駛市區的規定，讓農耕機在市區自由行駛，為農業機械化事業，做出更大的貢獻。

### 封面說明

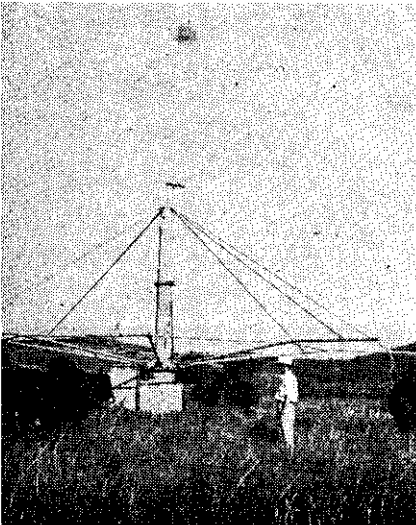
新化畜產試驗所最近裝置完成的電動公牛運動架，已經開始應用。該所種公牛，每天早上都要靠這運動架的幫助，做一小時的活動，以保持充沛的活力。

封面照片是運動架上的一頭公牛。左圖是該架的全景。

農耕機的發展，是農業機械化的重要標誌，也是農民提高生產力，減輕勞動負擔的重要手段。在臺灣，農耕機的發展，已經取得了長足的進步，這不僅提高了農業生產效率，也增加了農民的收入。然而，最近臺北市政府決定禁止農耕機行駛市區，這無疑是給農耕機的發展，敲了一記沉重的響亮。

我們認為，禁止農耕機行駛市區，是沒有必要的。首先，農耕機在市區行駛，並不會對交通造成太大的影響。其次，農耕機在市區行駛，也可以提高農民的生產效率，增加農民的收入。最後，農耕機在市區行駛，也可以提高農耕機的使用率，促進農耕機的發展。

我們希望，臺北市政府能夠重加考慮，取消禁止農耕機行駛市區的規定，讓農耕機在市區自由行駛，為農業機械化事業，做出更大的貢獻。



△本刊每月出版  
二期(一日、十六日)，每份零售一元五角。  
△全年(廿四期)收費廿七元，半年(十二期)收費十五元。  
△一次訂閱五份以上者，每份全年(廿四期)祇收廿四元，半年(十二期)十三元。  
△訂費請存郵政劃撥儲蓄金臺灣五九三〇號，或向附近農會訂閱。