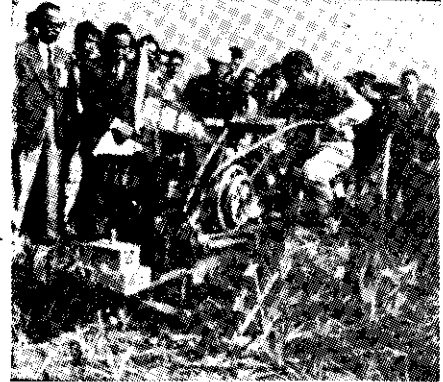




可以乘坐犁耕整地之
興農鐵牛牌
耕耘機

不怕水整天24小時可以不停工作



人人樂用

用戶最多

在三重埔坐犁耕整地表演情形

- 簡介 {
- ①配裝美國最有名B S牌引擎
 - ②犁耕深度5—6吋每甲地10小時
 - ③拖車載重3000斤時速20公里
- 價格 {
- 本機、引擎農具全套、拖車、標準修理工具整套
 - 9馬力：2號B型耕犁機 共計20,190元
 - 7馬力：2號A型耕犁機 共計18,890元
 - 乘座犁耕裝置3,000元

建昌鐵工廠 臺中市三民路98-7
臺中市大智路12號

養業信箱

季節影響火雞產卵

飼料應當於蛋白質

【問】：我的火雞一對從去年八月間買進來。這是火雞的成雞，聽說已經產蛋一次。現在其體狀雄偉而活潑，一直到現在還沒生一個蛋。在這七、八個月期間，是白費了飼料。不知道用什麼方法來促成它生蛋。現有下開幾項問題：一、氣候有什麼關係？二、會不會過於肥胖？三、飼料中缺乏什麼？四、是否因不使它交配致它少產？五、它是自然寡產？（后里陳李如）

【答】：一、季節對家禽產卵率是有影響的，火雞也是這樣，冬季產卵少，甚至不產，至春季產卵漸漸增多，至夏季又慢慢減少。二、過肥胖的火雞是會影響產卵的。三、飼料中應給與豐富蛋白質飼料，混合飼料至少含有百分之十四粗蛋白質。你的飼料中應有大豆餅（其量佔全飼料二〇%）與骨粉（一%）鹽（〇.五%）才合宜。四、家禽產卵與交配或不交配是沒有關係的。五、大型火雞本來是肉用種，產卵能力較差，如果其遺傳寡產，那麼產卵則更少，甚至不產了。（李登元）

來信請儘量利用郵政明信片。信中直接提出問題，請不要講客氣話。記得寫你自己的姓名住址，信約正面註明「養問」二字。

強力安雞素 (ノキサリン)

鷄之球蟲症治療及預防家禽霍亂 (コレラ) 之預防鴨之感冒咳嗽治療，豬之赤痢 (出血性下痢症)

強力寧禽片 (ヘルミンク錠)

鷄蚤靈 (ワクモゾール)

好擊蟲 (SP オダゾン)

出品廠 大和化學工業株式會社 東京工場

美耐元 (ミネゲン)

理想的綜合強力礦物素、強健多產、激滅廢鷄、促進發育、預防啄毛、防止腳弱、防止軟破脚

日本原裝魚粉50%，65%以上

養鷄器具、鷄籠、切菜機、鷄糞、乾燥機

製造元 ミネラル飼料株式會社
名古屋

臺灣總代理 東盈實業股份有限公司

地址：臺北市迪化街1段42號

電話 44411 · 44415

仔猪發生肺炎

注意通風乾燥

【問】：一、我有一隻母豬，八隻仔豬，母豬已患病死亡。後來仔豬也會咳嗽。請問此病是什麼，病是否可醫治？（高雄縣張光遠）

二、我所飼肉豬五頭，各重約五六十斤。最近不知是何緣故？先

是一隻呼吸很急迫，不思飲食，見其所排大便有如羊糞一般結成塊狀，而最近幾天並會咳嗽。雖經獸醫師打針數日，並飼以藥物並不見效。而前日又發現有兩隻發生相同的初期病況。大約半個月前，曾修理豬舍之屋頂，那時屋瓦全收集在一起，用草袋略為遮蓋屋頂，而陽光可能照射入豬舍內，不知是否由於受熱所致？（新竹縣范添財）

【答】：據你們所說的情形，張農友之仔豬可能因為氣候變化太大而受寒發生「肺炎」疾病。范農友的肉豬，可能因為修理屋頂時，日夜的氣溫變化太大而受寒，發生肺炎

雛鷄有遺傳病

應即予以淘汰

【問】：前次我所訂購的種雞，發育甚良。最近忽然有一隻雞的頸部彎曲，頸骨也彎了。彎曲不能吃飼料，是否會死？（張義雄）

【答】：幼雞的頸項彎曲或向後翻轉之症狀為神經病狀而為遺傳者，像這樣的雞，站立不穩且不能吃食而餓死。有此症狀之雛雞應即予淘汰，以免增加管理上之麻煩。（李登元）

家禽霍亂流行

舉行預防注射

【問】：在新竹養有八十只紐漢西母雞，其中有兩只曾於上週患有一種新病死去。茲特附寄左列病況單一張，敬請指示。①品種