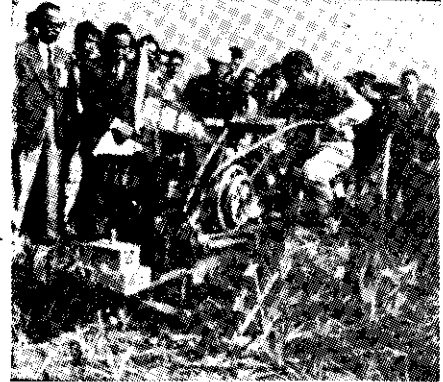




可以乘坐犁耕整地之  
**興農鐵牛牌**  
耕耘機

不怕水整天24小時可以不停工作



人人樂用

用戶最多

在三重埔坐犁耕整地表演情形

- 簡介 {
- ①配裝美國最有名B S牌引擎
  - ②犁耕深度5—6吋每甲地10小時
  - ③拖車載重3000斤時速20公里
- 價格 {
- 本機、引擎農具全套、拖車、標準修理工具整套
  - 9馬力：2號B型耕機 共計20,190元
  - 7馬力：2號A型耕機 共計18,890元
  - 乘座犁耕裝置3,000元

建昌鐵工廠 臺中市三民路98-7  
臺中市大智路12號

# 養業信箱

## 季節影響火雞產卵

### 飼料應當於蛋白質

【問】：我的火雞一對從去年八月間買進來。這是火雞的成雞，聽說已經產蛋一次。現在其體狀雄偉而活潑，一直到現在還沒生一個蛋。在這七、八個月期間，是白費了飼料。不知道用什麼方法來促成它生蛋。現有下開幾項問題：一、氣候有什麼關係？二、會不會過於肥胖？三、飼料中缺乏什麼？四、是否因不使它交配致它少產？五、它是自然產？（后里陳李如）

【答】：一、季節對家禽產卵率是有影響的，火雞也是這樣，冬季產卵少，甚至不產，至春季產卵漸漸增多，至夏季又慢慢減少。二、過肥胖的火雞是會影響產卵的。三、飼料中應給與富蛋白質飼料，混合飼料至少含有百分之十四粗蛋白質。你的飼料中應有大豆餅（其量佔全飼料二〇%）與骨粉（一%）鹽（〇.五%）才合宜。四、家禽產卵與交配或不交配是沒有關係的。五、大型火雞本來是肉用種，產卵能力較差，如果其遺傳產，那麼產卵則更少，甚至不產了。（李登元）

來信請儘量利用郵政明信片。信中直接提出問題，請不要讓客氣話。記得寫你自己的姓名住址，信約正面註明「養問」二字。

## 強力安雞素 (ノキサリン)

鷄之球蟲症治療及預防家禽霍亂 (コレラ) 之預防鴨之感冒咳嗽治療，豬之赤痢 (出血性下痢症)

## 強力寧禽片 (ヘルミンク錠)

## 鷄蚤靈 (ワクモゾール)

## 好擊蟲 (SP オダゾン)

出品廠 大和化學工業株式會社 東京工場

## 美耐元 (ミネゲン)

理想的綜合強力礦物素、強健多產、激滅廢鷄、促進發育、預防啄毛、防止腳弱、防止軟破脚

日本原裝魚粉50%，65%以上

養鷄器具、鷄籠、切菜機、鷄糞、乾燥機

製造元 ミネラル飼料株式會社  
名古屋

臺灣總代理 東盈實業股份有限公司

地址：臺北市迪化街1段42號

電話 44411 · 44415

## 仔猪發生肺炎

### 注意通風乾燥

【問】：一、我有一隻母豬，八隻仔豬，母豬已患病死亡。後來仔豬也會咳嗽。請問此病是什麼，病是否可醫治？（高雄縣張光遠）

二、我所飼肉豬五頭，各重約五六十斤。最近不知是何緣故？先

## 雛鷄有遺傳病

### 應即予以淘汰

疾病。此病在管理上應注意豬舍通風良好，保持乾燥，多墊稻草，充分給與清潔飲水。治療可應用「配尼西林」注射能有效果，但治療時應請有經驗獸醫辦理為要。（李登元）

【問】：前次我所訂購的種雞，發育甚良。最近忽然有一隻雞的頸部彎曲，頸骨也彎了。彎曲不能吃飼料，是否會死？（張義雄）

【答】：幼雞的頸項彎曲或向後翻轉之症狀為神經病狀而為遺傳者，像這樣的雞，站立不穩且不能吃食而餓死。有此症狀之雛雞應即予淘汰，以免增加管理上之麻煩。（李登元）

## 家禽霍亂流行

### 舉行預防注射

【問】：在新竹養有八十只紐漢西母雞，其中有兩只曾於上週患有一種新病死去。茲特附寄左列病況單一張，敬請指示。①品種

於於受驚所致？（新竹縣范添財）

【答】：據你們所說的情形，張農友之仔豬可能因為氣候變化太大而受寒發生「肺炎」疾病。范農友的肉豬，可能因為修理屋頂時，日夜的氣溫變化太大而受寒，發生肺炎

：純種種漢西剛生蛋母雞。②病徵：無病徵突然跳起倒斃，死後冠呈淺紅色失血狀，肛門外凸。③解剖：血液為紫黑色稀薄狀，卵外附紫色血，肝臟、脾臟，呈深紫色肥大，腸無病徵，肺外血深紅色，瓣較大。(臺北縣景美王碧瑛)

【答】：據你所說的情形，你的純漢西母雞之死亡，可能是急性家禽霍亂病致死。該病急性死亡甚速，亦可能毫無病徵發現。貴場如此病流行，應定期舉行家禽霍亂疫苗預防注射。該病早期應用家禽霍亂血清注射治療成效尚佳。(李登元)

### 番茄植後噴藥

#### 不會發生藥害

【問】：番茄定植後，尚未五天就噴大生(78)是否有害？噴藥經過12小時是否有效？現在之氣候潮濕，大部份容易患病，長期利用大生(78)噴射，是否適當，其效果如何？(苗栗縣頭份鎮劉良慶)

【答】：番茄移植後噴大生(78)不會發生藥害的，但其濃度不要超過四〇〇倍，施藥後二小時藥液如遇未乾而遇大雨時，須再噴藥。番茄的莖葉有細毛，藥液不易附着，為增強藥效應在藥液中加入些展着劑。過潮濕氣候大約每隔五到七天撤藥一次。長期噴藥是可以的，其效果必定優良。(洪章訓)

### 番茄使用農藥處理

#### 乾後可施另一藥劑

【問】：番茄可否先後噴射石灰波爾多或其他農藥，然後即繼用二、四D處理。如此能否影響效果？至於重量一分，是否與一公克相等？(花蓮縣吉安鄉徐鴻雁)

【答】：番茄使用二、四D處理前後，噴射石灰波爾多液或其他農藥並無妨礙；唯需注意使用一種藥劑時，待其乾燥後方可使用另一藥劑。先噴用波爾多液，需待波爾多液乾燥後，方可使用二、四D液，或先用二、四D液，需待二、四D液乾燥後，方可噴用波爾多液，否則會影響二、四D液之濃度，而減少效果。又一公分即一公克。(講靜哥)

### 馬拉巴栗是乾果

#### 適於中南部栽培

【問】：我是山地青年，有一點事，向貴社請示。有人說，種「マラバクル」這一種菓樹，是有相當利益，請賜答下列問題：①何種菓樹？②什麼氣候適當？③在什麼地方可買種苗？④定價多少？⑤距離多少？⑥適當種植的時期。(高雄縣茂林鄉簡水生)

【答】：①馬拉巴栗(マラバクル)是一種乾果，果實像一隻檸檬，成熟後自然裂開，散出種子。一個果實內含種子約十三粒，曬乾後用火焙炒，炒熟後吃，很香脆，風味有點像花生。②此樹喜高濕潮濕氣候，適於本省中南部栽培。若在山地栽培，海拔高度不要超過三〇〇公尺。土質並不嚴格選擇，但排水必須良好。③嘉義市山子頂嘉農農業試驗所有種苗供應。④苗價免費，須具函申請，每株酌收捆苗費一角。⑤種植距離，株行距都是五公尺。⑥若在可以灌溉的地方，一、二月種植最宜。不能灌溉的地方，須待雨季種植。(蔡致讓)

### 桃園地區西瓜品種

#### 以「金星」「大丸」等為佳

【問】：一在桃園地區的黃色土壤，春季種植西瓜，以何種品種較好？二、驟雨期應注意那幾種病蟲害？三、抗旱品種能適於黃色極酸性土壤的是何品種？(桃園縣李茂達)

【答】：一、以適於較粘重土壤的品種如金星、大丸等為佳。二、應注意白粉病、炭疽病和露菌病。三、西瓜都能耐極強的酸性土。耐旱品種以瓜子瓜較為適宜。(祁宗雄)

### 櫻花用種子等繁殖

#### 在臺櫻花有七八種

【問】：櫻花苗是怎樣培育出來的？櫻花有幾種？何處出售這種花苗？價格多少？(臺中縣豐原鎮劉金火)

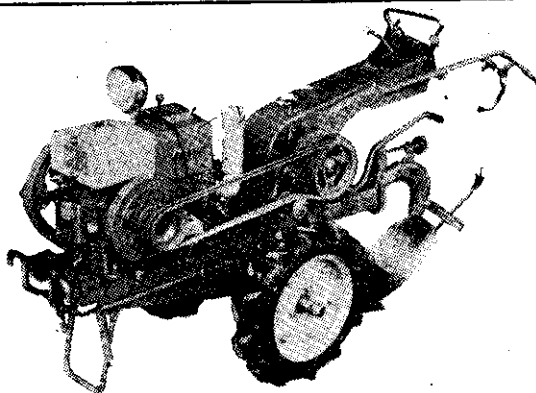
【答】：櫻花苗木可由種子、扦插，或嫁接繁殖得到。在臺灣櫻花約有七、八種之多。大都為自生的山櫻，苗木可向臺北較大型苗商購買，高五、六尺之苗木約三〇—四〇元。(洪立)

## 野田式 耕耘機

現貨大批運到 歡迎參觀訂購

力異單深廉  
馬優簡最低  
大能轉耘格  
強性運耕價

型固油想觀  
新堅省理美  
最最最最



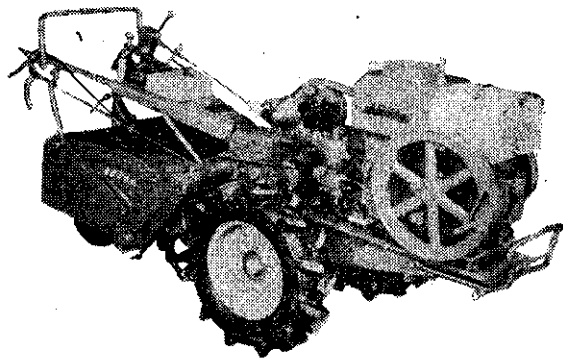
ND 型 七馬力犁耕驅動迴轉兼用型

機身平均犁耕安定  
運載重載力強無比  
誠實可靠十全美  
服務週到保證滿  
歡迎比較參觀賜  
顧

臺灣總代理

宏業商行農機部

臺北市重慶北路二段四號(圓環邊)



NB型九·五馬力驅動迴轉式 ●詳細說明書函索即寄