

# HARVEST 年豐

## FARM MAGAZINE

Vol. X No. 11 期一十第 卷十第  
June 1, 1960 版出一月六年九十四國民華中  
號三四段二路北山中市北臺  
43, Sect. 2, Chung-Shan Rd. (N)  
Taipei, Taiwan

### 豐年是讀者們自己的園地

我們常常收到讀者來信問本刊是否接受外稿，和關於投稿的問題。在編校忙碌中，編者只能簡短的回信，對於這些熱心的讀者，幾年來，編者是積欠了一筆債務，常常感覺到十分歉疚。在這裡，我先總括的問答一句，本刊的任何一欄，都是歡迎讀者投稿的。

「豐年」是一本綜合性的農村刊物，我們刊出的每一篇材料，希望都是實用、有益、或是適合多數讀者的趣味的。農村居民中，以務農的佔大多數，因此，本刊中屬於技術性的「農業生產」一欄，佔了相當多的篇幅。我們接受這一類稿件的原則是：簡明、實用、符合現行的農業推廣政策，並避免較為艱深的理論。由於臺灣農業的進步，多數農友們已經具備了基本的農業知識，所以，這一欄的今後趨勢，除對於較新的作物或禽畜品種外，我們將着重在富有啟發性的改進要點。

每一個地方，有每一個地方的特色。你的經驗也許你自己覺得不值一提，但是對於其他農友們，可能是新鮮而極有趣味的。因此，我們希望每一位農友，都能在閒暇時候替本刊寫一點東西，不論是耕作經驗，或是生活報導，都很歡迎。我們特別寄望於各地的農業指導員、農事小組長、四健會員、學校教師……希望各位能夠幫我們做一些訪問的工作。因為許多農友工作太忙，也不常寫作，如果各位能將他們口述的經驗，寫成動人的報導，必定會使本刊內容更生動更充實。

在統計讀者來信中，我們發現農村婦女的來信比較少。我們知道，在本省農村中，婦女們都有很多的工作，飼養、煮飯、已經佔據了全天的時間，但我們還希望農村婦女讀者們抽空閱讀本刊後，尤其對於「農村家庭」欄中介绍的許多改善家庭生活的辦法，請照着去試做看看。做了以後發生的問題，或是實際的改正意見，請寫信來告訴我們。當然，將你自己已有的經驗，寫成專稿投寄本刊，我們更是十分歡迎。

我們的一「四健園地」一「地方簡訊」等欄，承各地讀者熱心投稿，已經建立了良好的基礎，希望今後能更密切合作。我們抱歉的是，來稿太多，篇幅有限，不能一一刊出，還請多多諒解。至於我們的漫畫、傳說、故事、歌謠以至封面，也歡迎讀者投稿，或替我們搜集原始材料。這類材料如經採用我們也是致送稿酬的。「豐年」是讀者們自己的刊物，編者的責任是實現讀者們的願望，兩方面的密切聯繫，才能使本刊更進步更充實。每一位讀者的來信或投稿，無論是否收到直接的答覆，你的意見與材料，都是同樣受到重視的。

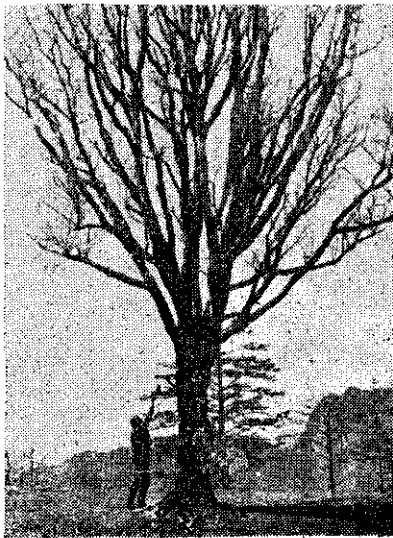
### 目 要

鐘聲(基妍攝).....封面	林雪美是怎樣常選鎮長的(特寫).....三〇
綜合報導.....四一五	農耕機不可代運客貨.....三
農業.....六	臺灣試養「玫瑰蝸牛」(農友知識).....二四
激底消滅地下害蟲.....八	怎樣選購縫衣機.....二六
幾種最常見的雞病.....一〇	毒蛇不怕鳳仙花.....二七
壞竹生不出好筍.....二〇	你會給嬰兒洗澡嗎?.....二七
棉花生育期間的三種害蟲.....二三	預防感冒.....二七
注意市上假豆餅.....二三	農業信箱.....二六—二九
生產.....九	死雞死鴨不可食(漫畫).....八一—九
養火雞利益好(農友經驗).....九	潤嘴仔與阿花仔(漫畫).....二
四健園地.....一四—一五	牛犂歌(歌曲、漫畫).....三〇
豐年畫刊.....一八—一九	

### 封面說明

在最近通車的橫貫公路中，這裡是梨山的福壽山農場，由退休役的官兵經營。有一個農業技術訓練班正在舉行，大樹下的鐘聲，通知場員們去上課。

有人說這張照片裏的景色，不像是臺灣的風土，這是因為高度的關係。由於接近我國大陸的溫帶氣候，許多在小地上不能栽種的果樹與作物，在山上都可以生長良好。



△本刊每月出版二期(一日、十六日)，每份零售一元五角。  
△全年(廿四期)收費廿七元，半年(十二期)收費十五元。  
△一次訂閱五份以上者，每份全年(廿四期)祇收廿四元，半年(十二期)十三元。  
△訂費請存郵政劃撥儲蓄金臺灣五九三〇號，或向附近農會訂閱。