

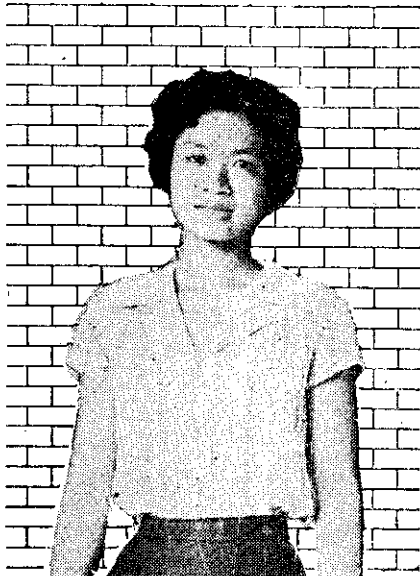
林雪美是怎樣當選鎮長的

臺灣地方選舉史上第一位民選女鎮長，三峽鎮的林雪美小姐，今天（六月一日）就職了。他的當選、就職以及未來工作的順逆成敗，成為關心地方自治人士的談話資料。

三峽鎮是臺北縣的一個重要鄉鎮，離臺北市只有五十分鐘的汽車路程，居民以種茶、採煤為主要，交通非常不便，只有臺車相通。林雪美小姐今年二十七歲，從臺北省立女師畢業後一直擔任教職，生性聰慧而充滿勇氣，但使她贏得這次史無前例的勝利的，還是她那動人的口才、謙遜和誠摯。

林雪美出來競選時，她的六位男性政敵都着了慌，他們相繼退出選壇，採用集中選票的戰略，推出鄭謝定先生與她競爭。當發表政見的時候，鄭謝定以母狗來比擬林雪美，竭盡漫罵之能事。但她並不因此動氣，她很有風度的說：「我雖然沒有結婚，但如果當選了，決心犧牲我的青春為選民服務。」三峽鎮的選民女多於男，鄭謝定對女性的侮辱引起了選民的不滿，而林小姐的態度和談話，得到了她們的同情，這是林小姐獲得勝利的一個重要原因。

在另一次競選演說中，鄭謝定企圖利用鎮民們迷信的心理，他說：「如果我當選了，我願捐兩萬元修建祖師廟」，一部份選民聽了這個諾言歡欣鼓舞起來。輪到林雪美說話的時候，她說：「有靈驗的神是最公正的，他不曾為滿足一個凡人的私慾，而接受他的金錢賄賂。」林雪美的這幾句話，充分表現了她的智慧，立即打消了鄭謝定演說的效果。



三峽鎮鎮長林雪美小姐

投票開始了，一陣雷雨，對她是最不利的，因為他的支持者都在山上，雷雨最易影響山民的行動。但沒想到他們支持她的熱烈情緒，並未為一場雷雨沖消，開票結果，她在十七個投票所中，贏得了十五處，得票總數達六千二百二十四票，而鄭謝定只得了三千一百九十五票。

(史奇)

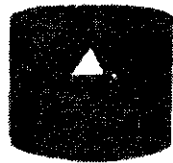
項各度○六九一行啟：們友農愛親
茲，了荷入續陸已子種菜蔬良優季秋夏
。下於介簡子種項各荷入將

- 份部之多益收短間期培栽可起時現及季夏於適
- ◎花生30青粉葉包心白菜
 - ◎早生28天黃葉菜包心白菜
 - ◎早生30天黑葉菜包心白菜
 - ◎新品種早生六十天花椰菜
 - ◎早生50天花椰菜
 - ◎早生55天花椰菜
 - ◎早生40日馬耳松菜頭
 - ◎大白菜頭
 - ◎大粒甜莖(加州品種)
 - ◎大粒甜莖(改良大白菜)
 - ◎清河改良大白菜
 - ◎純種青江白菜
 - ◎正八十天油甘菜
 - ◎長岡交配一號甘藍
 - ◎格林菜
 - ◎長岡交配大型福壽トマト
 - ◎長岡交配大型福壽トマト
 - ◎柿型トマト
 - ◎赤葉包心芥菜
 - ◎豆仔莖(扁圓型)
 - ◎花仁菜豆

- 份部培栽季秋夏於適
- ◎目瓜(黑皮白刺)
 - ◎改良新品種中生早花椰菜
 - ◎中生早六〇天花椰菜
 - ◎中生晚花椰菜
 - ◎早生35天包心白菜
 - ◎早中生35天包心白菜
 - ◎早中生35天包心白菜
 - ◎丸子飛蔴菜
 - ◎ミスターホ液蔴
 - ◎特大菜虎耳多荷
 - ◎大號黃菜
 - ◎早生黃菜
 - ◎早生白葉骨片菜
 - ◎美國大五寸人參
 - ◎多瓜白菜頭
 - ◎蘇魯鎮木瓜
 - ◎美國巴比洋蔥
 - ◎扁甲芥菜
 - ◎大生七十八粉麵
 - ◎南洋田菁子
 - ◎想恩樹子

行子種河清
號四八五三話電 號二八四路正中市義嘉
號七三〇〇八字嘉號新義嘉行啟用利請金儲撥劃

牌井三



筒滾米碾

敬告親愛碾米廠諸位先生
以及農友互相研究好消息

農友你們用身勞苦收成稻穀運到碾米廠加工變成白米時常白米變做黑色米或是碎米甚多或是無全就是碾米廠所用碾米滾筒之因果要改決此點困難的辦法請碾米廠使用三井牌碾米滾筒一定

- ①米真白
- ②無碎米
- ③米真全
- ④耐用耐用
- ⑤碾米數量甚多
- ⑥節省碾米廠消耗成本
- ⑦達到國際水準以上
- ⑧到處歡迎愛用
- ⑨信用第一全省冠軍
- ⑩銷路廣闊
- ⑪變黑色脫澱包換

新榮橡膠工業股份有限公司

榮譽出品

臺中市南區新榮里善德巷21號

電話二一七二號

各地五金行有指定代銷處

三井牌也有出品各種球鞋運動鞋各種橡膠製品