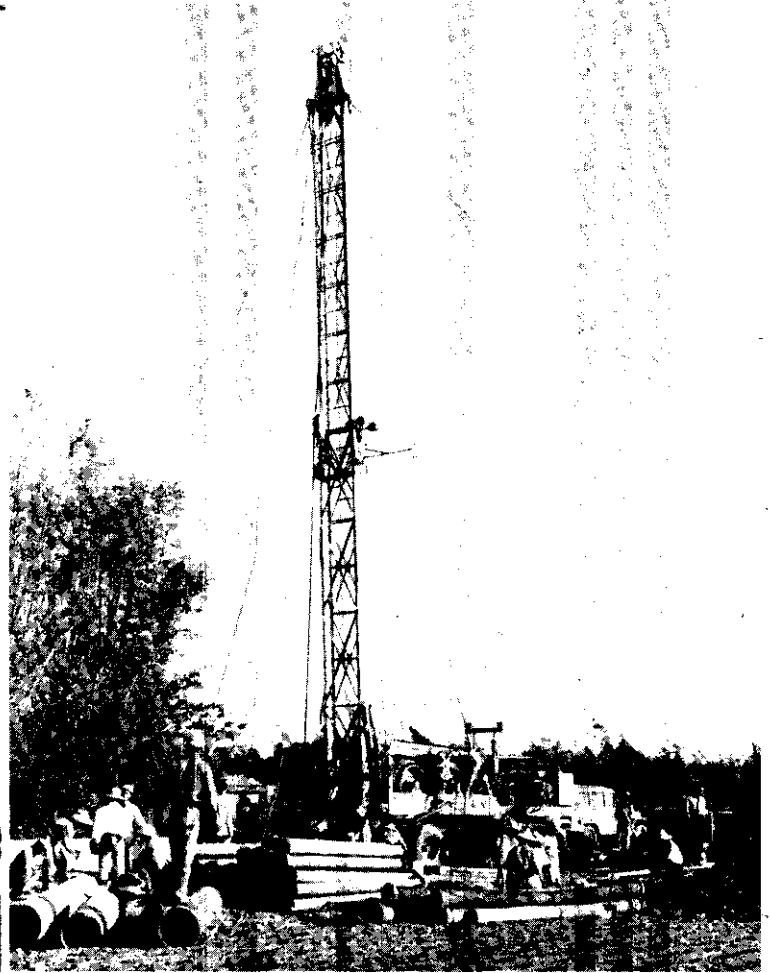


## 臺灣開發地下水

臺灣省地下水開發委員會頃已決定，在今後五年內，以七億元工程費，在全省開鑿深井一千六百口。全部工程完竣以後，全省稻田面積將增加七萬多公頃，每年增產稻米近三十萬公噸。



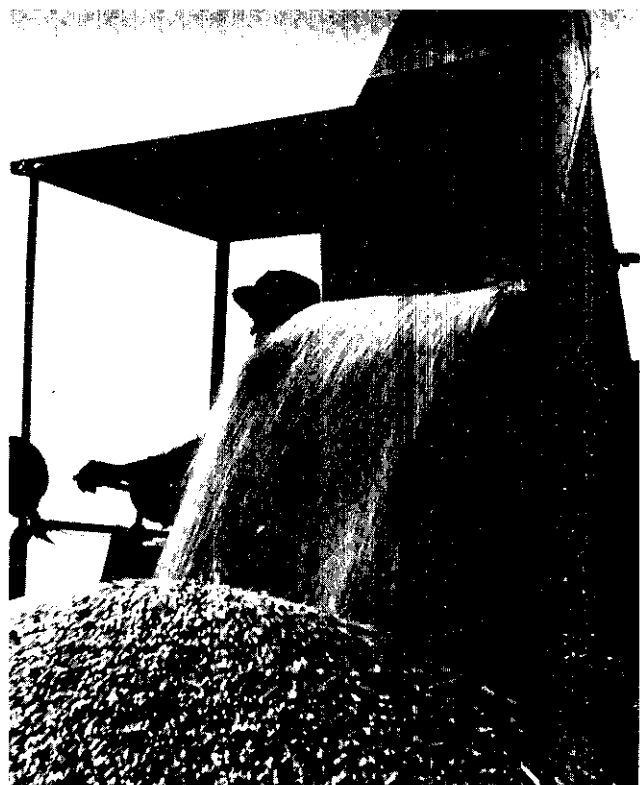
↑ 參加鑿井工作的德國製鑿井機。

← 已完工之水井，供水農家。



## 「帶地麥小」的國美

、美至北，州斯薩克德起南，西偏部中國美於位  
「麥小」的國美是，區地的寬哩百七至百兩條一的境邊  
。人驚量數，麥小產年，「帶



。田麥的畝英十六至五卅割收以可天每機割收 ↑

。了割收以可得熟成經已否是子麥驗檢夫農 ←



← 大批小麥裝輪輸運出口。