

識知的鴨地陸

——子 木——

陸地鴨的羽色，應如「卡其布」，是暗黃色的。雄鴨的羽毛較雌鴨略深。

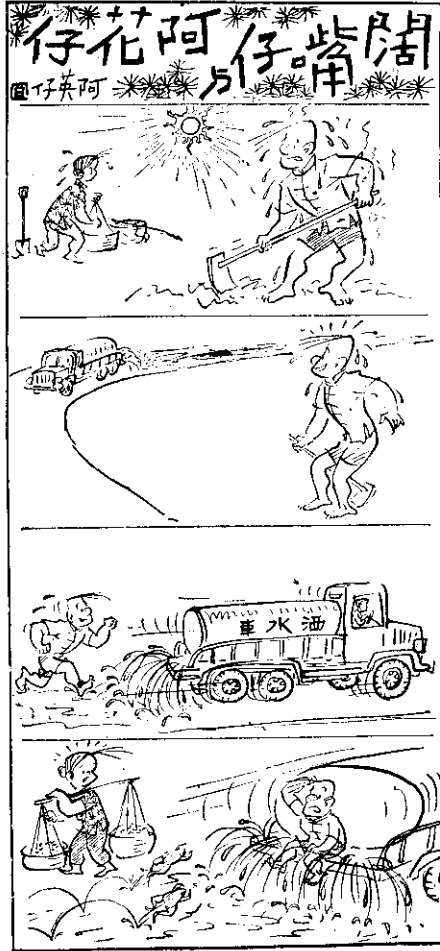
雄鴨與雌鴨最大的不同是在尾羽：雄的有二、三支捲羽，雌的沒有。通常可靠這一特徵分別雌雄。

近月來飼料價格猛漲，有人利用稻田裡的雜草——稗子餵鴨。利用稗子餵鴨，不失為農家節省飼料開支的好方法，可是因為稗粒的外殼很硬，雖經鴨子的消化器官消化，仍能隨著糞便傳播為害。所以，在應用時應該注意：

①幼嫩還沒成熟的才可做飼料，②已成熟的，最好收集堆成灰。假如必需用來餵鴨，應先充分蒸煮熟後才可使用。兩個月後的陸地鴨，可以給些海蝦壳。新鮮的可直接餵與，不新鮮的應煮沸後給與。

海蝦壳主要作用為補充礦物質，不能做單獨飼料。單飼海蝦壳，鴨子是無法正常地生長的。海蝦壳的飼與量在全部日糧中佔百分之五左右較為妥善。

陸地鴨患蟻蟲，應用驅除蠅蟲的PN（培安）藥片，可把部份蟻蟲驅除。蟻蟲的生活史中，必須有中問寄主，如蒼蠅、田螺等



，直接吃下是不會傳染的。

炎熱天陸地鴨放在戶外，可能得日射病而死亡。為防止日射病發生，除搭蔭棚外，還應備有水池使游泳、沐浴。蔭棚內應經常供應充分的清潔飲水。

才開始產卵的鴨，產卵情形是不大規則的。時間久了，產蛋情形自然會變好。

鴨開始產卵二、三個月後，正常的卵就可做孵化之用。

小鴨雌雄鑑別較小雞容易，因雄鴨肛門下方有突起的雄性生殖器，甚為明顯。

△贈送葫蘆種子▽

彰化縣永靖鄉盧文閣農友特選留葫蘆形扁蒲（葫蘆瓠仔）種子一千粒，贈送給本刊讀者試栽。有興趣的農友，請按照下列次序來信索取：

- ①準備紙質較厚的信封，寫好本人的姓名與住址。
- ②寫好本人姓名住址的信封，再裝在另外一個信封裡。
- ③封好貼郵票後，寄「臺北市中山北路二段四十三號豐年社」。信封正面註明「葫蘆」二字。先到先送，送完時為止，不再覆信。

一九六〇年美國原封罐裝新種籽入貨!!

美國五寸人參、嫩莖高莖、加州大甜椒、早生結頭菜、美國大型晚生花椰菜、長腰白菜（冬菜）、蘆筍、縮細高莖等其他多種現貨供應。長岡交配一號甘藍、各種長岡交配蕃茄、夏光蕃茄、早中生花椰菜、清江白菜、白菜類、夏天用菜頭、金門早生結頭菜等優良種子均備、日本農藥株式會社農藥臺灣總代理。

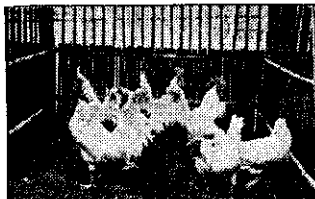
稻熱病特效藥、新美裕錠、美裕錠、強力展着劑、特製利農、新利農強力殺蟲劑、安特靈乳劑、DNスケルシ、ネマヒユム30等多種歡迎批購，素蘭，大理石球根廉供 目錄函索即寄

臺灣農產企業公司
臺灣農業資材公司
電話：四四二五三、四二三六五
劃撥儲金臺灣 12799 號

強健又多產

臺南種鷄園的初生雛

享享沙等 克克布種 來來來交 系系系雜 崎宮拉花代 岡大杜盧一 省省國他 農農林 日本 日日美其 (夏季無停) 全年孵化 訂購請早



書即 說明 函索

優待 折扣 夏雛

兼營各種養鷄器材

臺南種鷄園

園址：臺南市東區衛國街五號 電話：4501號

郵政儲備號南 30222 號

分場：臺南市東區裕農路 後甲