

# 念紀年週九刊本 驗測畫圖獎有

## 參加辦法

(1) 凡本刊訂戶在四十九年七月一日至八月二十八日期間內，介紹一位本刊全年訂戶，即可參加一次有獎測驗，每多介紹一位訂戶，便多一次參加機會。

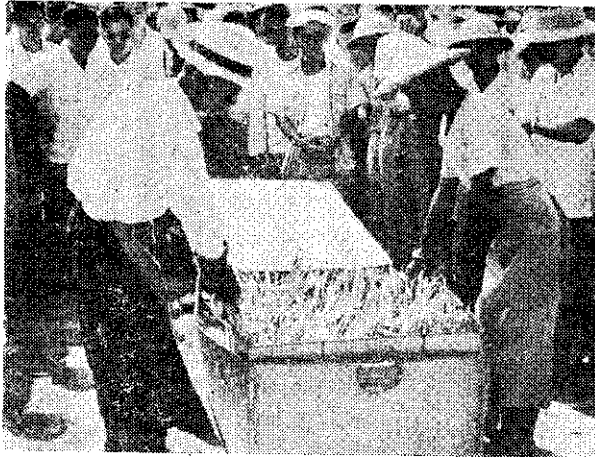
(2) 下面刊有圖畫測驗六題，每題各有甲、乙、丙、丁四個答案，請選定其中一個正確答案，以甲、乙、丙、丁符號表明，用鋼筆或毛筆填寫在次頁左下角的「答案格式」中。

(3) 請將填好的「答案格式」剪下，貼在明信片背面，於八月二十八日下午七時前寄到本社，過期無效。

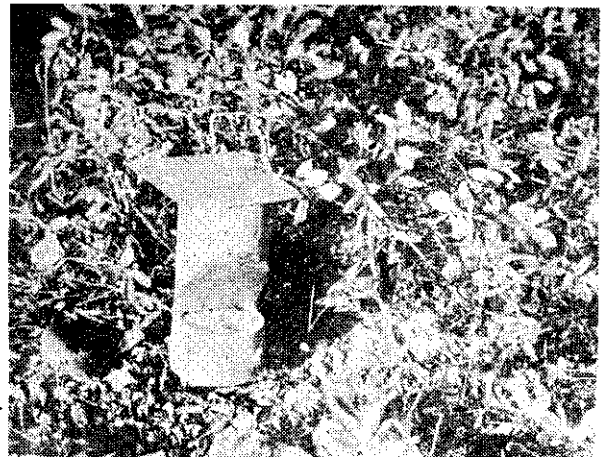
(4) 凡介紹一位以上訂戶的讀者，可另在明信片背面自己帶上測驗格式，再將答案填上，同樣有效。但每張明信片只許猜獎一次，又請注意每介紹一位訂戶，只能參加一次猜獎，多介紹，才可多參加。

(5) 凡答對一題的得一分，得分最多的得最高獎。得分相同的，於九月五日上午十時在本社抽籤，決定得獎名次。抽籤將請農復會委員威爾遜先生(Mr. Clifford H. Wilson)主持。

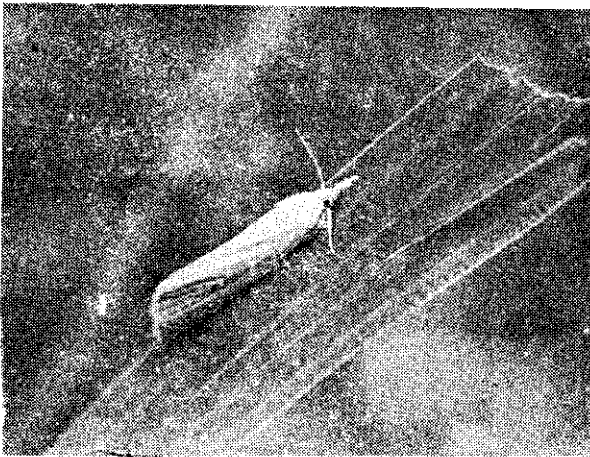
(6) 答案在本刊十卷十七期(九月一日)發表，得獎名次在十卷十八期(九月十六日)發表。



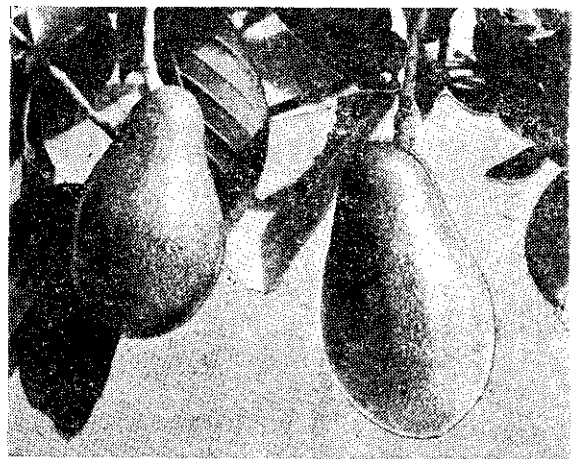
國韓運苗樹(丙) 毒消苗梨風(甲) (三)  
覽展茶蔬地冷高(丁) 臺運草牧國美(乙)



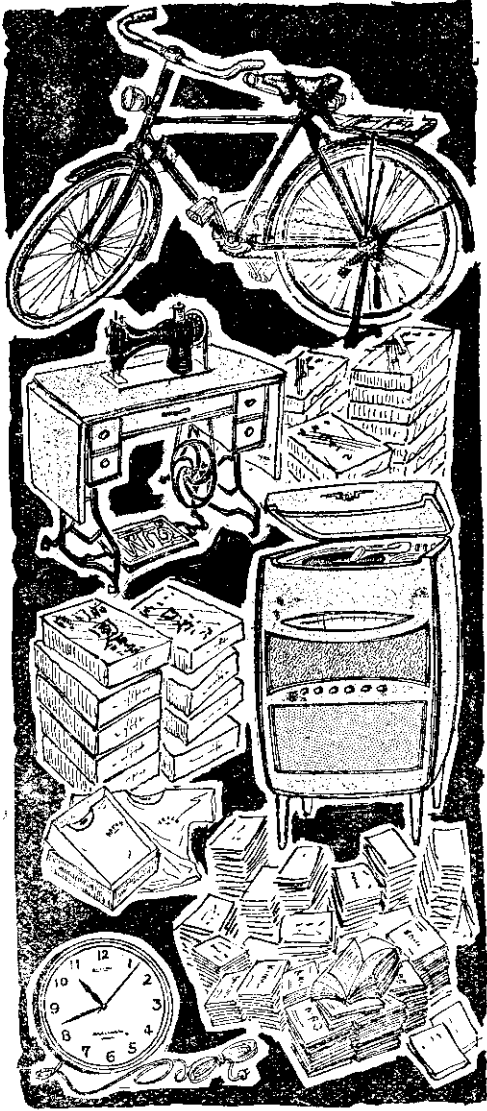
計量雨(丙) 器鳥鶯(甲) (一)  
燈蛾誘(丁) 器鼠毒(乙)



子塵浮(丙) 蛾盜夜(甲) (四)  
子龜金(丁) 蛾螟化三(乙)



梨酪(丙) 橙甜亞西崙晚(甲) (二)  
栗巴拉馬(丁) 果檬(乙)

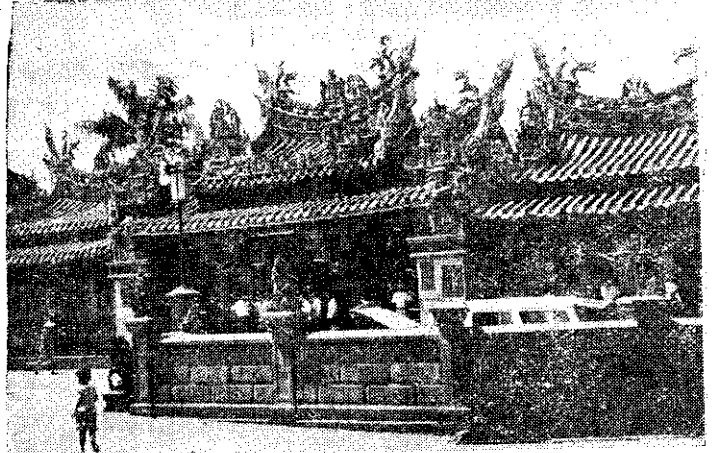


- 頭獎(一名)：落地收音連四速電唱機 一臺  
 二獎(一名)：自由牌腳踏車(附磨電燈) 一輛  
 三獎(一名)：金鋼牌縫衣機 一臺  
 四獎(一名)：鑽石牌十二吋電掛鐘 一座  
 五獎(五十名)：前門牌圓領汗衫 各一件  
 六獎(五百名)：實用參考書刊 各一本

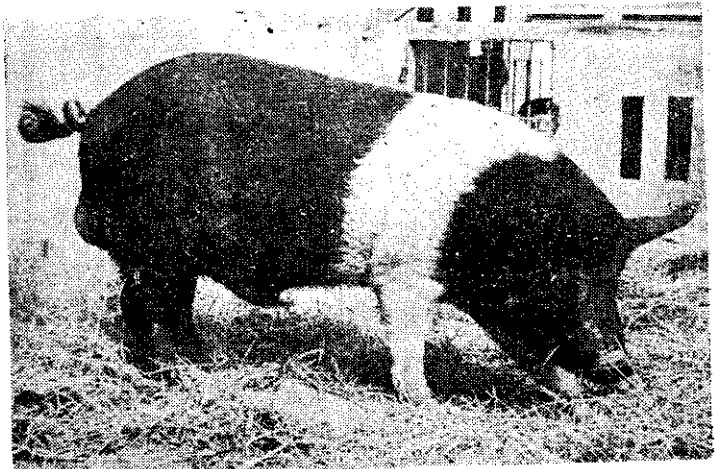
· 獎 品 ·

(7) 當你替新訂戶到農會或郵局去繳訂費時，請將你自己的姓名住址，填寫在郵政「劃撥貯金存款通知單」的正面「寄款人姓名住址」欄內，新訂戶姓名住址，填在背面「通信欄」內。這是本社審查參加資格的根據，千萬不要忘記。

(8) 有下列情形之一的，一律無效：  
 ① 測驗答案用信封寄來的；② 字跡不明，或用鉛筆填寫，或寫後塗改的；③ 並未介紹本刊訂戶的；④ 參加測驗的份數，超過介紹訂戶的名數的。



樓嵌赤南臺(丙) 廟公仙柵木(甲) (五)  
 宮天朝港北(丁) 廟鳳吳埔中(乙)



豬種夏克盤(丙) 豬種夏布漢(甲) (六)  
 豬種夏克約(丁) 豬種園桃(乙)

式格案答驗測獎有

(圖)	(五)	(三)	(一)	(圖)
(答案)				(圖)
(圖)	(六)	(四)	(二)	(圖)
(答案)				(圖)

注意：按照左列格式，自己畫在明信片背面，填寫答案，同樣有效。介紹一位訂戶，只能參加一次測驗。每張明信片上只可猜獎一次。

我的姓名：

住址：

我介紹的訂戶(姓名住址)：

酒款日期：