



晚命西亞橙結實累累

柑桔園管的知識

—— 蔡致謨 ——

農友們來信詢問的農業問題中，有不少關於柑桔栽培及柑園管理技術的，本刊轉請蕭義農試驗分所園藝系主任蔡致謨先生逐條解答，除已經分別信覆來信詢問的各地農友外，編者將其比較為普遍的幾個問題，整理為這一篇專稿，供給柑農們參考。

早春最怕雨霖

適於栽培柑桔的土壤，是土層深厚，肥沃的礫質壤土、砂質壤土，或粘質壤土。土壤酸鹼度，最好是六。

茶園中可以間作柑桔，但有一條件：茶園常設在多霧地區，假如早春柑桔開花期中多霧或多細雨，是不適於種柑桔的。

甜柳橙樹間可以間作玉米，兩者的主要病蟲害都不相同。

早春（十二月到次年二月間）是定植柑桔的最適期。先掘植穴，深二尺，直徑二尺，施入腐熟堆

四季桔不適合做砧木

四季桔（或稱月桔、唐金柑、再生桔、公孫桔）不適宜做柑桔的砧木。任何柑桔，接在四季桔砧木上，發育遲緩，樹冠瘦小，經過幾年就枯死了。市上出售的柑桔苗，或用四季桔或用酸桔做砧木。它們之間的區別，是四季桔直根很長，側根較少；酸桔側根多，根群發達。如果從砧木上長出新梢，那末從葉片上也可以區別：四季桔的葉片短壯而先端突尖，酸桔的葉片瘦長而先端漸尖。

防風通風一樣要緊

假如柑桔行間有够寬的距離（至少二十四尺），可以種一行羅望子，以擋強風。羅望子的果實，可製蜜餞。香椽樹也可以防風，但因葉子少，做為防風樹，不及細葉桉、大葉桉，或藍桉好。柑桔的最小距離如下：

- 柑桔 十五尺
- 桶柑、海梨柑 十八尺
- 印子柑（甜柳橙） 二十尺

柑樹栽植過密，枝葉交錯，妨礙通風透光，引起病蟲害的滋生，當然使開花結果減少，如果是多

肥，然後混拌土壤，種入柑苗。

選擇最適當的品種

晚命西亞橙和海梨柑都是適於本省栽培的柑桔樹種，一般來講，甜橙（如晚命西亞橙）較喜溫暖氣候，適於本省中南部栽培，土質宜砂質壤土或礫質壤土。海梨柑適於本省北部栽培，土質宜砂質壤土。兩者比較，假如發育一樣好而豐產時，晚命西亞橙獲利較厚。

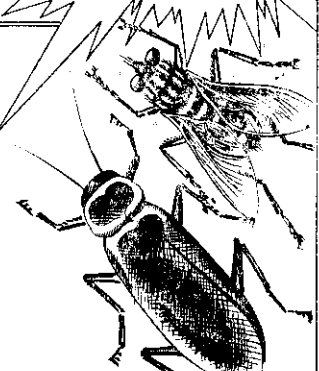
甜橙是一種名，其中包含很多品種，像甜柳橙（印子柑）、雪柑、華盛頓臍橙，及晚命西亞橙等。

安 家 寧

著 蠅 蟻 螞 蟻 滅 靈 餌 靈 滅 蟻

號別壹張政華編西 號威威牌政華編學化 號商册註

1. 於少置安寧於廁
 地方或直線散佈於蒼蠅
 堆集之菜館地面魚市場
 垃圾堆或堆及蒼蠅蟻
 之牛舍猪舍雞舍等
 處必源源而來食之立即
 斃滅
 2. 將安寧粉酌量
 撒佈於蟻喜集或出入
 之地方可使其完全死滅
 3. 若將安寧每瓶約
 五分之一加一磅清水攪
 拌後傾入蠅蟻即可殺滅
 所有的蒼蠅幼虫



正豐
 正豐化學股份有限公司
 (大豐主農化五廠)
 台北總經銷 電話六九五號

其他出品
 正豐牌各種農藥