

念紀年週九刊本

驗測畫圖獎有

(1) 凡本刊訂戶在四十九年七月一日至八月二十八日期間內，介紹一位本刊全年訂戶，即可參加一次有獎測驗，每多介紹一位訂戶，便多一次參加機會。

(2) 下面刊有圖畫測驗六題，每題各有甲、乙、丙、丁四個答案，請選定其中一個正確答案，以甲、乙、丙、丁符號表明，用鋼筆或毛筆填寫在次頁左下角的「答案格式」中。

(3) 請將填好的「答案格式」剪下，貼在明信片背面，於八月二十八日下午七時前寄到本社，過期無效。

(4) 凡介紹一位以上訂戶的讀者，可另在明信片背面自己畫上測驗格式，再將答案填下，同樣有效。但每張明信片只許猜獎一次，又請注意每介紹一位訂戶，只能參加一次猜獎，多介紹，才可多參加。

(5) 凡答對一題的得一分，得分最多的得最高獎。得分相同的，於九月五日上午十時在本社抽籤，決定得獎名次。抽籤將請農復會委員威爾遜先生 (Mr. Clifford H. Wilson) 主持。

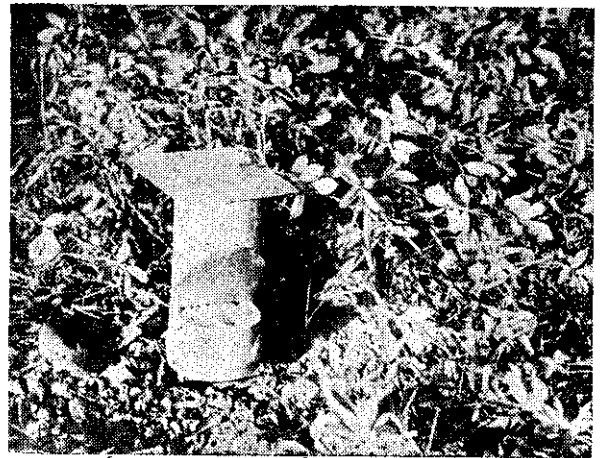
(6) 答案在本刊十卷十七期 (九月一日) 發表，得獎名次在十卷十八期 (九月十六日) 發表。

(7) 當你替新訂戶到農會或郵局去繳訂費時，請將你自己的姓名住址，填寫在郵政「劃撥貯金存款通知單」的正面「寄款人姓名住址」欄內，新訂戶姓名住址，填在背面「通信欄」內。這是本社審查參加資格的根據，千萬不要忘記。

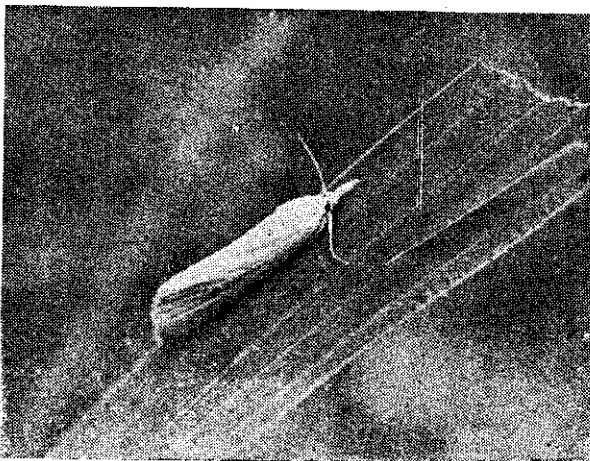
(8) 有下列情形之一的，一律無效：



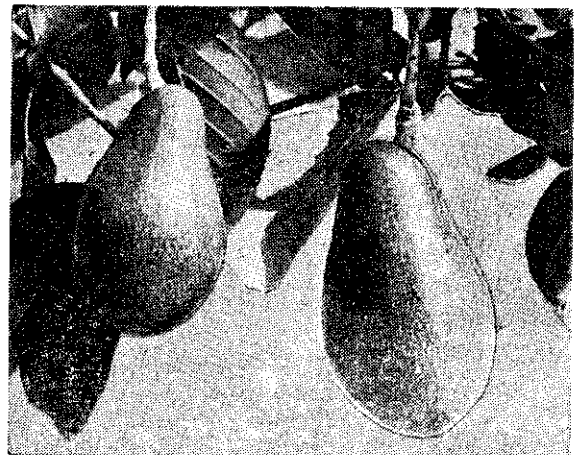
國韓運苗樹 (丙) 毒消苗梨鳳 (甲) (三)
覽展菜蔬地冷高 (丁) 臺運草牧國美 (乙)



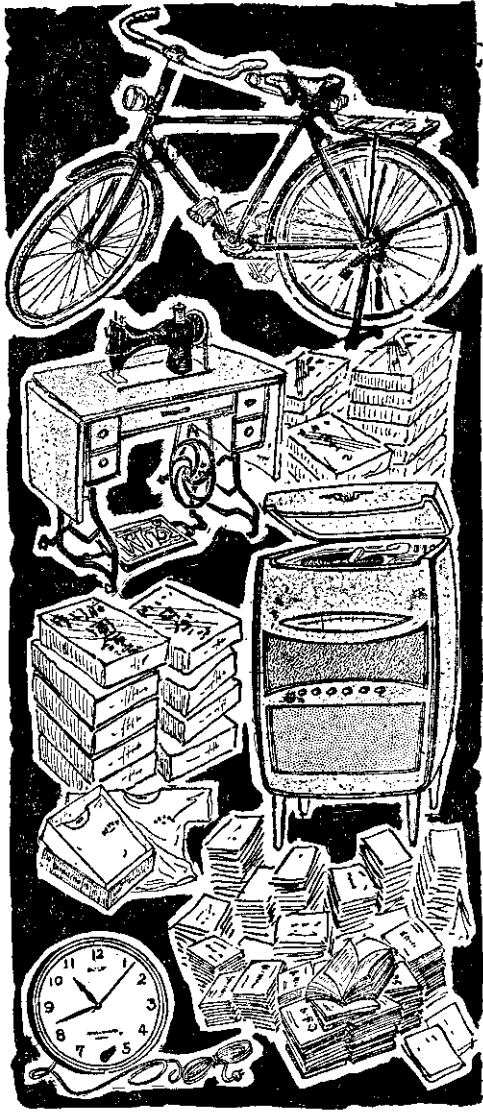
計量雨 (丙) 器鳥驚 (甲) (一)
燈蛾誘 (丁) 器鼠毒 (乙)



子塵浮 (丙) 蛾盜夜 (甲) (四)
子龜金 (丁) 蛾螟化三 (乙)



梨酪 (丙) 橙甜亞西崙晚 (甲) (二)
栗巴拉馬 (丁) 果檬 (乙)



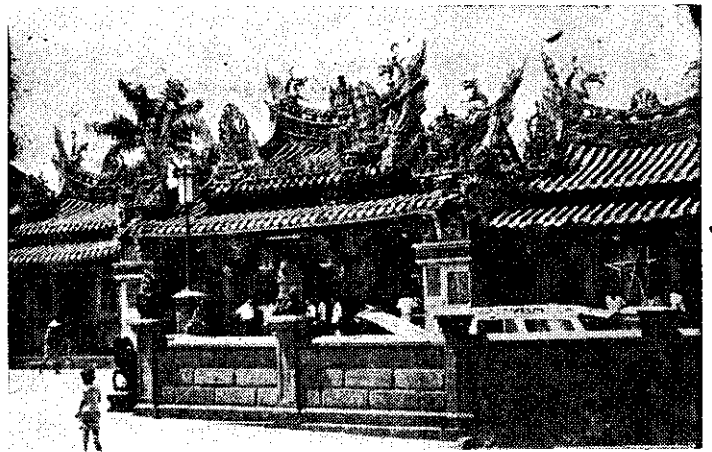
· 品 獎 ·

- 頭獎(一名)：落地收音連四速電唱機 一臺
- 二獎(一名)：自由牌腳踏車(附磨電燈) 一輛
- 三獎(一名)：金鋼牌縫衣機 一臺
- 四獎(一名)：鑽石牌十二吋電掛鐘 一座
- 五獎(五十名)：前門牌圍領汗衫 各一件
- 六獎(五百名)：實用參考書刊 各一本

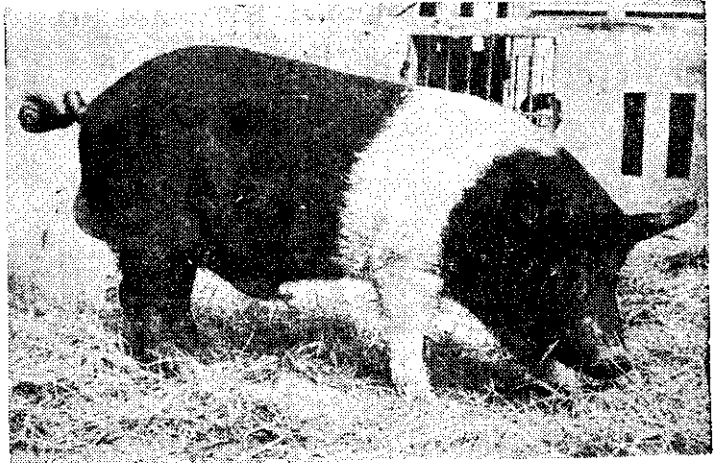
①測驗答案用信封寄來的；②字跡不明，或用鉛筆填寫，或寫後塗改的；③並未介紹本刊訂戶的；④參加測驗的份數，超過介紹訂戶的名數的。

附啓：本刊這次舉辦有獎圖畫測驗的目的，是希望讀者們協助本刊徵求新訂戶，使「豐年」更爲普及，能夠爲更多農友服務，所以規定必須介紹一個訂戶，才有參加資格。我們的原意是要求每一愛護本刊的讀者，每人都爲本刊貢獻一點力量。

可是很多人寄來測驗答案，沒有在「介紹訂戶」欄內，填上被介紹者的姓名住址。我們無法判定你是否介紹了新訂戶，因此依照規定，這些答案都屬無效。我們要求這些讀者，在八月二十八日的截止期前，如尙未介紹訂戶的，請趕快介紹一位，並重新填寫答案寄來本社，以免失去這次得獎的好機會。



樓坎亦南臺(丙) 廟公仙柵木(甲) (五)
宮天朝港北(丁) 廟鳳吳埔中(乙)



豬種夏克釐(丙) 豬種夏布漢(甲) (六)
豬種夏克約(丁) 豬種園桃(乙)

.....式格案答驗測獎有.....

(圖)	(五)	(三)	(一)	(圖)
(答案)				(圖)
(圖)	(六)	(四)	(二)	(答案)
(答案)				(圖)

注意：按照左列格式，自己畫在明信片背面，填寫答案，同樣有效。沒有介紹訂戶的，不能參加。介紹一位訂戶，只能參加一次測驗。每張明信片上只可猜獎一次。

我的姓名：_____

住址：_____

我介紹的訂戶(姓名住址)：_____

匯款日期：_____