

預防馬鈴薯病蟲的五種方法

林昭雄

栽培馬鈴薯收益很大，可是馬鈴薯的病蟲很多，為害輕的影響豐收，嚴重時可能引致廢耕，影響農友種植馬鈴薯的信心。下面是預防馬鈴薯病蟲的五種有效方法，請今年準備栽培馬鈴薯的農友多加注意，避免無謂的損失。

施行輪作

馬鈴薯的許多病蟲害，如瘡痂病、黑痣病、炭疽病、青枯病、根瘤線蟲病等，都是由土壤傳染的。因此，種植馬鈴薯，應該盡量避免與番茄、辣椒、茄子等茄科植物連作，而施行適當的輪作。如本省水田地帶，可利用第二期水稻裏作，或與豆類綠

肥等作物輪作栽培，以減少病害發生。

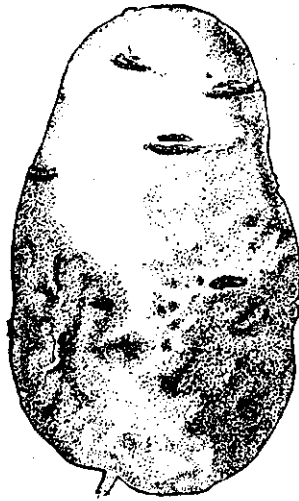
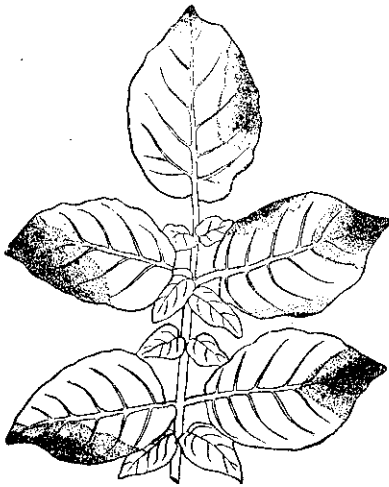
選用無病種薯

馬鈴薯種薯，不僅要品質優良產量豐富，並且要選擇無病的種薯去栽植。
選別方法：先檢查種薯外皮是不是無病，有沒有斑疤和畸形後，再切開種薯，檢查肉質是不是堅實，有沒有變色和軟腐的現象。如瘡痂病、黑痣病、癌腫病、疫病、夏疫病、炭疽病、乾腐病、濕腐病等，外觀容易看出已否罹病，在選別時應先淘汰。如輪腐病、青枯病、心腐病等，外表正常，非切開內部不易看出病害。又如種薯外皮過份皺縮的，也應除去不用。

消毒種薯

為安全計，種植前應行種薯消毒。消毒方法：
「昇汞」一千倍液（昇汞半毫兩，溶解於水一斗）浸漬二十分鐘，或「福爾馬林」一百倍液浸漬九十分鐘，或「烏斯普龍」八百倍液浸漬三十分鐘。

昇汞與水銀劑都不可裝在金屬容器中，且因對人畜有毒，處理時要小心。又如種薯的萌芽很長時，則不宜用昇汞消毒，以免發生藥害。



葉病與(右)薯病的病痕薯鈴馬

種薯行表面消毒後，放在草蓆上風乾，可預防疫病、瘡痂病、黑痣病、炭疽病、輪腐病等病害發生。

消毒切刀

種薯切塊所用的刀，每切一個種薯後，必須浸入昇汞五百倍液五秒鐘，以免輪腐病傳染。又切開的塊薯，應放在陰涼通風的地方晾乾，促使切口癒合，以免栽植後因病菌侵入而腐爛。

撒佈藥劑

種植前，全面撒佈BHC粉劑，可預防金針蟲發生。一分地撒佈量，3%BHC粉劑為三公斤，一.五%為五公斤，0.五%為八至十公斤。
又種植時先全面撒佈「阿特靈」，則可預防地下害蟲為害。一分地撒佈四0%「阿特靈」粉劑一.二五磅。



配裝美國製BS牌引擎

興農鐵牛牌

耕 耘 機

性能特優價格最廉



詳細說明書函索即寄



各吋抽水機

建昌鐵工廠

臺中市三民路二段355號