

水土保持利人利己 盛志澄

今年「八一」雪莉颱風，使中南部再度遭受災害以後，很多人心中存有一個不解的問題：「去年「八七」的雨量為六十年來最大一次，因而造成災害；今年很多地區雨量不大，災害為什麼也這樣嚴重？」

真的「八一」的雨量，除南投、集集、斗六等地超過「八七」外，其他地區的降雨量，為本省所常見。

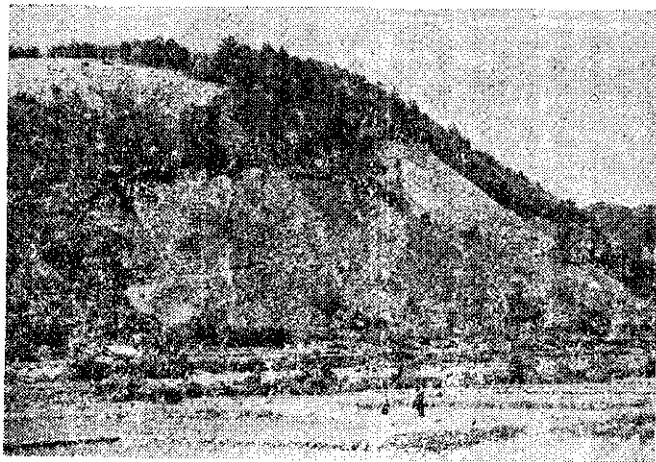
據專家的分析，造成水災的原因很多，但與農友們最有關係的，即為山坡地不合理的濫墾。

這種不合水土保持原則的濫墾，容易引起土壤沖蝕。每次大雨，表土被沖至溪流，填高了溪床。

遇到豪雨，就容易氾濫成災。

此外，沖下的表土會淤塞水圳或水庫，埋沒道路及農田。

因此，同樣的雨量，在三數十年前沒有很多濫墾地時，因有林木關係，不會造成很大的災害；現在因濫墾地面積有二十多萬公頃，無法蓄水，不能防止土壤流失，因而水流挾帶大量砂石，滾滾而下，造成了嚴重的災



濫墾破壞了美麗的家園



水土保持保證年年豐收

害。

換句話說，農友們如再擴大濫墾，不做水土保持，那末今後真要成為「一颱風一災」了！

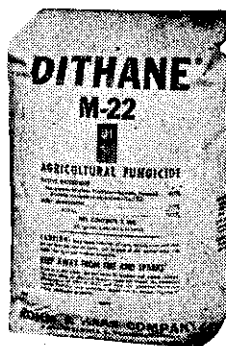
這裡有兩張照片，上面是一張得不償失、害人不淺的濫墾照片；下面是一張增產保土、利人利己、坡地作了水土保持後的照片；農友們，你們喜歡那一張？

市上均有現貨供應

大生二十一 (DITHANE M-22) 可濕性粉劑

劑為最好蔬菜及果樹殺菌劑，且有銻素促進生長，可增加蔬菜及水菓產量。亦能防止紅蜘蛛成蟲及幼蟲。對下列作物及病害有特效。

西瓜、胡瓜、蔓枯病、甜茶、葉斑病
番茄、早疫病、晚疫病、落花生、葉斑病
馬鈴薯、早疫病、晚疫病、芥菜、葉斑病
(惟對銹病防治效力不及大生七十八)



大生二十一可濕性粉劑 三磅裝 美國原裝

大生七十八 (DITHANE Z-78) 可濕性粉劑

劑可防止大豆銹病小麥銹病，柑桔表皮病及黑星病，菸草白星病及赤星病，蔬菜炭疽病，露菌病，疫病，紫斑病及銹病。

可利生 (KARATHANE WD) 可濕性粉劑不特可防止白粉病並可治好已發生的白粉病。亦能防治蛛蟎。

開路生 (KEITHANE W) 可濕性粉劑專治可種蛛蟎。

臺灣總代理

青象貿易有限公司

臺北市中正路一七五六號

二樓

電話：二七四六七

郵政儲蓄臺灣第二一五六號

函索藥說明書附郵票四角即寄

