

的育生響影體猪生寄

蟲癬疥孔穿與虱猪

基永李

「猪穿孔疥癬虫」與「猪虱」是本省常見的兩種猪體外寄生蟲。體外寄生蟲雖不致影響生命的安全，但對猪的生育妨礙很大，請各位養猪農友隨時注意驅除。

穿孔疥癬蟲

猪穿孔疥癬蟲常發生在皮膚皺紋多的本地種猪。成蟲體型小，圓形，雌蟲○二·二五至○三·三五公厘，雌蟲○四至○五公厘（左下圖左），用肉眼是不容易看見的，通常寄生在猪的全身皮膚內。

疥癬蟲靠接觸傳染，一個雌蟲能產二十至四十個蟲卵，蟲卵經三至四天後孵化，脫二次皮後成爲成蟲，需時二至三星期。

受害的猪發癢，並且發生皮膚炎與營養障礙。受害皮膚逐漸變厚，形成皺褶，皮毛粗剛，失去光澤，看起來好像象皮病。又常因發癢與磚牆磨擦而發生皮膚損傷。

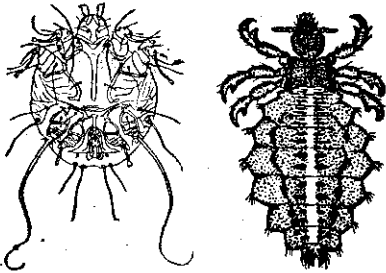
猪虱

猪虱通常寄生在猪的背部、頸部及腹側部等的表皮上，長毛的種猪，發生較爲普遍。雌蟲四公厘，雌蟲五公厘（左下圖右）。雌蟲產梨子狀的蟲卵，粘着在猪毛上，數天至三十天內孵化成仔蟲，然後在兩星期內脫皮兩次變爲成蟲。

猪虱也是靠接觸傳染的。蟲卵在攝氏十六度以下時不孵化，但成蟲三十八天不吃東西仍能存活。

猪舍衛生不佳，猪毛多而營養不良的猪，最容易發生猪虱。猪虱吸收血液及淋巴液，而且使皮膚發癢，所以也常引起皮膚炎，妨礙睡眠，影響營養。

上述兩種外寄生蟲的防治法，首先必需改善猪舍的環境衛生與飼養管理。猪舍必需通風良好，乾燥清潔，並且要供給合理而充足的飼料。驅蟲或治療用的藥品以及方法很多，在這裡只介紹對這兩種外寄生蟲同時有效，而且使用簡便的藥劑；就是用亞砷酸爲主配成的猪皮膚寄生蟲病外用藥，現由農林廳、農復會及省農會聯合贈送全省在施行猪蛔蟲防治示範的二百個鄉鎮農會備用。農友們如發現有上述的兩



圖大放蟲虱疥孔穿與(右)虱猪



賽文 (セビン)

50% W.P.

SEVIN

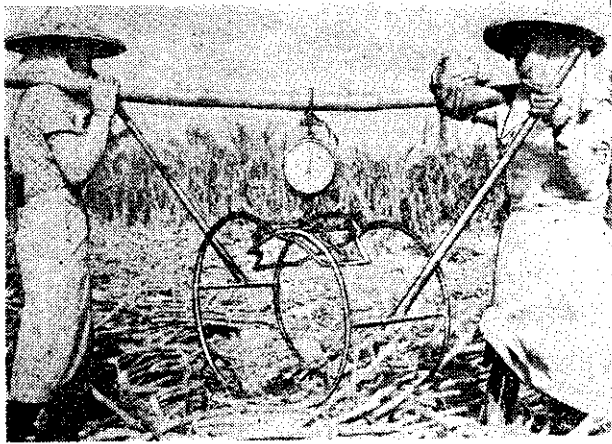
美國 UCC 榮譽出品
〔現貨供應〕

無色無臭最低毒性新殺蟲藥劑
經銷商兼設賽文服務處



蓬萊農產行	臺北市永昌街二號	TEL 46732	廖秋種子行	員林鎮中正路 93 號
三和益農藥供應社	臺北市西園路二段129巷1街12號		豐益行	新營鎮中山路 192 號 TEL 239
農友農藥行	桃園鎮中正路 103 號		華南實業行	臺南市民生路 102 號 TEL 2885
惠農行	中壢鎮大同路 114 號	TEL 202	慶豐行	鳳山鎮第一市場內
新竹青果運銷合作社	新竹市西大路 105 號	TEL 25	南農行	鳳山鎮第二市場內
華隆行	新竹市中華路 239 號	TEL 573	瑞興行	屏東市中央市場第三商場七號
永信大藥房	大甲鎮順天路 69 號	TEL 31	瑞興行	宜蘭市光復路 98 號
信全農藥行	臺中市三民路一段175	TEL 3343	玉里友種	花蓮縣玉里鎮
國泰農藥行	臺中市興中街 83 號	TEL 4384		臺東鎮更生路(馬蘭)192號
				臺東鎮中山市場29號

臺灣總代理：孚美行 TEL 31449 臺灣總經銷：華南貿易行 TEL 47588(臺北) TEL 2885(臺南)
※「賽文」說明書函索即送 連絡處：臺北市天水路 11 號



可以兼做搬運用的
農用新式秤量器

爲了提高秤蔗工作的效率，設計新式秤量工具一種，經在屏東蔗作改良場試用的結果，證明可節省工資達百分之八十一。

構造：①抓子：用鐵條製成兩個雙叉的半圓環，兩環上方由一軸接連，使兩環能沿軸心而閉合，同時用鐵鏈連結每環的側面，並接有木柄以供開合抓子之用。

②彈簧秤：由秤面指針指出重量。如無彈簧秤，則可用舊式桿秤代替。

除去彈簧秤只用抓子，即可供抓搬貨物之用。（廖學有）

種寄生蟲時，都可與鄉鎮農會獸醫人員接洽免費治療。

這種藥品的使用方法與注意事項如下：

- ①用力振搖藥瓶，使藥劑溶勻後取藥液一份，加攝氏六十度左右的熱水九份，混合均勻後使用。
- ②本藥液限於塗擦皮膚，不可服用。
- ③治療疥癬蟲要二、三天擦藥一次，繼續擦三至五次。豬虱每星期擦藥一次，繼續三至五次。
- ④擦藥前給與充分飲水，以免家畜飢餓食藥液。
- ⑤擦藥後須注意身上附着的藥液，不可滴落飼料內。
- ⑥冬天應選暖和的中午，夏天應在日落時擦藥。
- ⑦擦藥後二至三天內，應避免陽光直射。
- ⑧本藥液應放置高處，以防兒童誤食。

用上述藥液治療後，還要把墊草及用具加以適當的處理，預防蔓延。

最近德國發明一種有機磷藥劑，叫做 Neguvon，毒性低而效力大，據說只要使用一次就可發生效果，臺灣大學正在做試驗，希望明年就能代替現在用的藥品。

優點：

耐用可靠，強力省油
操作方便，故障沒有

特點：

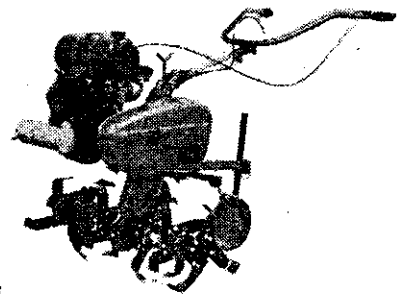
最適合菜農，菸農，茶園，菜園，稻田，旱畑

“曳引及迴轉兼用式”

英製 **地霸王牌** 耕耘機



—四匹半至六馬力—



(地霸王牌耕耘機耕田圖)

現貨供應



(地霸王牌耕耘機犁耕圖)

訂購方法：

請向本公司或各地經銷各市鄉鎮農會接洽

貸款方法：

向臺灣土地銀行，合作金庫糧食局等機構申請貸款

臺灣省
總代理兼總經理

德記洋行

(公元1846年設立於本省)

臺北市長安西路 303 號 電話 44968, 45214

函索即寄
詳細說明