

種菠菜，防病害！

吳福壽

菠菜(菠薐菜)易受露菌病、炭疽病為害，病害一旦發生，蔓延迅速，難予防治，影響產量、品質甚鉅，請菜農們多加注意，事前預防。

露菌病

此病在低溫潤濕時期發病較多，從十一月開始，至次年三月，隨時都可發生，尤其十二月至一月間最盛。

病徵

最初在葉表面發生蒼白色乃至黃色，界限不顯明的小斑點，然後漸次擴大，成為淡黃色或淡紅色不正形病斑。病害劇烈時，葉子大部份呈淡黃色，病斑背面生出灰白色乃至灰紫色粉狀微(分生孢子)，病勢嚴重時全葉枯死。

防治法

(一)應在發病前撒藥預防。撒佈「大生七十八」或「大生二十二」四百倍液，有防病效果。當成葉開展時開始撒佈，作為保護，每隔七天撒佈一次，連續數次。收穫前七天以內不可撒藥。此外尚需注意下列各點：①液中必需加入展着劑，攪拌調和，使藥液容易粘着。②葉背尤需撒佈均勻。③噴霧水點要細。④撒佈後如遇大雨，必需補撒一次。

(二)對採種用植株，撒佈上述藥液二、三次。(三)播種不可太密，如通風透光良好，病菌不易侵害。

(四)病株病葉應迅速集中燒燬，或深埋土中。(五)園地附近雜草，應加以注意去除。

炭疽病

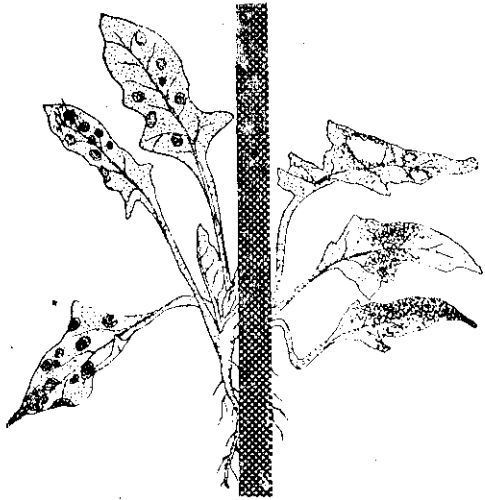
炭疽病從一月開始，至三月間發病較多。

病徵

最初在葉上發生浸水狀圓形小斑點，漸次擴大至〇.三—一.二公分大小，呈灰色乃至黃褐色，接着病斑癒合，成為不規則大形病斑，並生出同心輪紋斑，上面密生黑色小顆粒點(孢子層)。病勢劇烈時，病斑即腐爛，乾時頗脆，容易破裂成孔。

防治法

(一)從發病前，按露菌病防治法撒藥數次，最為有效。採種用植株尤需撒藥。
(二)種子需用「烏斯普龍」八百倍液，浸漬半小時，消毒後播種。



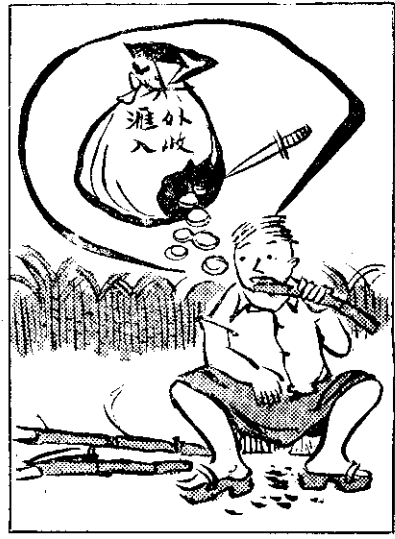
炭疽病病徵 露菌病病徵



以所希甘小通
家大咱望壹小
，多然蔗甘愛
，醒發(要)受
。請取受食偷(要)不



，意注(要)愛(子孩)仔因附吩
，邊路(在)治蔗廿看若
，(捨要不)治潔都多(較)十論無
。錢了兼罰受免即



，善全通蔗甘料原
，害厲(最)上食偷一第
，來起合支一人一
。知人人失損大最