

常見的四種茶樹病害

胡家儉

茶園有許多病害，常發生的有茶餅病、茶網餅病、茶輪斑病、枝枯病四種。
遇有病害發生時，應該即時予以防治，以免減損茶樹生機，影響產量。

茶餅病

茶餅病通常發生於嫩梢及葉片上。在葉片上，先是在表面產生淡黃色圓形的病斑，然後凹陷使葉背呈白色圓形水腫狀突起。如病斑增多，則葉片捲縮而枯死。被害嫩梢肥厚彎曲，在表面產生白粉，萌芽期多雨時容易發生。

網餅病

本病主要發生於新葉，有時老葉也會發生。初



平鎮茶所技術人員指導茶農茶別病

輪斑病

通常發生於老葉，新葉也會發生。病斑多由葉尖或由葉

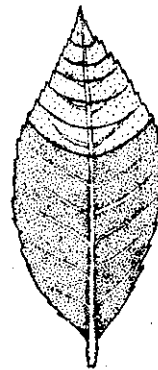
葉緣發生，初呈褐色，然後中央部份變灰色，形成同心圓輪紋，產生輪狀排列或分散狀細點。細點又變黑色，並有黑汁溢出，葉背為淡黃褐色。

枝枯病

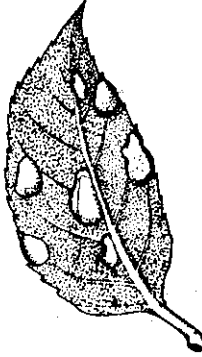
本病發生於天氣乾旱時，通常在六至九月間發生。發病初期葉部呈黃綠色，無光澤，中肋較紅，後又漸次變黃，終呈褐色，全枝枯萎。

防治法

- (1) 除去病葉病枝並燒燬。
- (2) 撒佈「好寶粉」液 (Copper Sandoz 十五公分加



茶輪斑病病葉

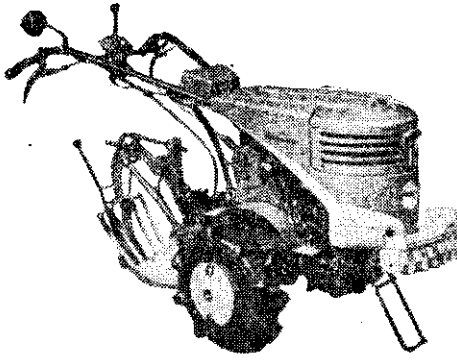


茶餅病病葉

五公分加
水二公升
)，或四
斗式至六
斗式少石
灰波爾多
液，每隔
一至二星
期撒佈一
次。
據農
油茶葉試
驗分所試
驗結果，防治茶餅病以撒佈 Copper Sandoz 十五公分加水二公升每隔十天撒佈一次為佳。
據平鎮茶葉試驗分所試驗結果，防治枝枯病以撒佈：①四斗式少石灰波爾多液 (硫酸銅十二毫兩，生石灰六毫兩，水一百二十毫斤)，②五〇%好速殺可濕性粉三百至四百倍液，③蘇達波爾多液 (Burgundy mixture，即硫酸銅八公分，碳酸鈉十公分，水一公升) 為佳。各藥每隔一至二星期噴撒一次。

「美利」牌耕耘機參加農機比賽獲獎啟事

臺灣省農林廳，農會復及省農會所主辦農業機械化示範，經指定彰化，宜蘭兩縣，並舉行國內外廠牌耕耘機操作比賽，本公司所代理日本細王舍株式會社「美利」牌耕耘機亦蒙參加，這次比賽，政府有關單位及農會與地方農會人士均應邀參觀評判，計分標準如後表。比賽分為兩次舉行，第一次於十一月十九日在宜蘭縣五結鄉舉行，第二次於十一月廿八日在宜蘭縣冬山鄉舉行，第一次比賽，雖當日蒙雨，仍繼續進行，比賽結果，本公司「美利牌」名列一、三、四、六等，第二次比賽天晴，本公司「美利牌」獲全勝，囊括一至六等所有等獎，本公司並不以這次榮譽自耀，而是以優異的機械技術對農友更進一步的服務，這是本公司一向的宗旨，現備有五型六馬力，三型四馬力，四型四馬力等，最新式耕耘機敬祈我全省農友多予合作，並祈賜顧。



- 計分標準：①操作前準備(十分) ②操作熟練(十分) ③深度(二十分) ④停止程度(二十分) ⑤整潔度(二十分) ⑥時間(二十分) 計一〇〇分

臺灣總代理：巨豐貿易公司啟

地址：臺北市昆明街一九號
電話：三〇二九二、三一八一四