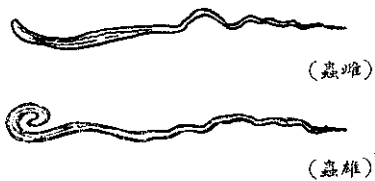


的重嚴重為，猪小生寄

# 蟲 · 鞭 · 猪



欣 聯 張

「猪鞭蟲」多寄生於小猪，寄生數目少時阻碍小猪發育，多時則可能致死。近來有人說，該蟲和人的鞭蟲是同一品種，所以在公共衛生上也有重要的意義。

## 寄生率在二成以上

據專家的報告，鞭蟲在本省主要種畜場的平均寄生率，約有一〇—二〇%，小猪及農家猪的寄生率，可能比這數字還高。一頭猪的寄生數目，自數十條至數千條。筆者曾見過七、二〇〇條高度寄生的實例。寄生部位在盲腸、結腸、直腸，相當可怕。

## 成蟲形狀類似馬鞭

猪鞭蟲蟲體為白色，頭頸部細長，後端粗短，形似馬鞭，因而得名。雌蟲體長三·〇—五·〇公分，雌蟲三·五—五·〇公分。蟲卵亦褐色，為橢圓形，卵壳很厚，兩端有半球狀突出的蓋子，很容易識別。

本蟲抵抗力很強，對直接陽光可耐一—二天，對乾燥可以抵抗五天至十天，使用二%來蘇，或七〇%酒精，不能在六小時以內殺死它。

用五%石炭酸消毒，須要二—六小時才能致死。對攝氏四〇度的溫度可耐二—三天，在攝氏五〇度下也能生存三—六小時。

## 數年老卵仍能感染

猪鞭蟲的生活方式與蛔蟲很相似。寄生於體內的成熟鞭蟲所生產的蟲卵，隨糞便排出外界。剛排出的蟲卵是沒有感染性的，但在高溫多濕的環境下徐徐發育，經過三週以上而達成熟時，常可保持數年的感染力。

成熟卵被哺乳小猪吞食後，在小腸內脫壳孵化成幼蟲。成爲幼蟲後移行到盲腸，便在盲腸中長大，此時乃將鞭狀的前端頭部穿刺在腸粘膜內，液化其周圍，以供食用。自感染至成蟲，約需三〇至三五天。

## 下痢、血便、急死

出生後二—三週的仔猪，如果多量感染成熟卵（在一萬個以上），約經二〇天後便引起嚴重的大腸粘膜浮腫、出血等而急死；此時大腸內有很多幼蟲。如果感染成熟蟲卵在五、〇〇〇—一〇〇〇〇個

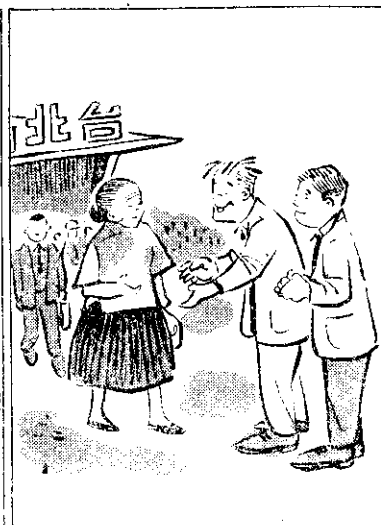
以內時，則引起嚴重的下痢或血便；肛門附近污染下痢糞便，輕度貧血，精神萎靡，發育受阻，漸漸消瘦，以至死亡；抵抗力較強者能耐過此期恢復健康，但以後發育必



良不育發後生寄蟲鞭受猪仔

者市騙術滿滿是  
請任恁老人者注意

不老文  
小額圖



，治阿叫婆阿山龜  
，兒女尋北臺去下  
，去車搭人一(己自)治加  
。喜歡真北臺到坐

，市北臺來常婆阿  
，伊接來人無到車  
，去過行(徒牙)人果個二  
。意好真伊對(裝假)影假

，時逢叫人果個一  
，枝木叫人果個一  
，起講就嘴開時逢  
。疑可真色面婆阿

受影響。離乳後的小豬不易感染本蟲，如有感  
染，蟲數也不會太多，並且看不出顯著病狀。

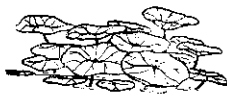
### 有效藥劑尚未應市

對豬鞭蟲，至今尚未發現有特效的驅除劑  
。普通的驅蟲藥如山道年、荊芥油、麝香草腦  
、四氯化炭等有時有些效力，但有時完全無效  
；這是由於本蟲寄生在盲腸內藥物不易達到的  
緣故。美國製的 Whip cide 對狗鞭蟲很有效  
；但經筆者試用於豬鞭蟲的結果，僅有二五%  
驅蟲率，不大理想。  
近來有人報告低毒性有機磷劑 Negudon

(西德 Bayer 製) 對豬鞭蟲很有效，據日本報  
告曾得九十九%的驅蟲率，在本省目前正在試  
驗中，相信在不久的將來就可以有結果發表。

### 消毒猪舍預防傳播

在這項試驗成功以前，農友們只有從豫防  
方面來防止本蟲的感染。鞭蟲寄生豬的猪舍，  
平常應注意洗刷，保持清潔乾燥，讓陽光充分  
照射。又因蟲卵成熟須要三週以上，所以母猪  
舍每隔三週用熱水或熱碱少洗刷，或者噴火消  
毒，都可以防止健康小豬的感染。



## 藕的栽培和收益

王進生

彰化縣大村鄉農會推廣股賴吉田先生來信詢問藕的栽培  
技術及其收益等問題，臺北區農業改良場王進生先生解答如  
下：

### 優良品種

以「廣東種」最優，又稱「香港種」，着花數少，根莖節數四至七，淺根收  
穫容易，澱粉多，產量高，但對腐敗病抵抗力較弱。

### 栽植適地

以富於有機質的粘質壤土為佳。砂質壤土次之。砂地、泥地均不適合。

### 栽植適期

二至四月均可栽植，但以三月為最適期。選無傷者為種藕。為預防腐敗病，用  
八百倍「烏斯普龍」消毒為宜；浸漬時間三十分鐘。行距一·八公尺，株距〇·八至〇·九公尺  
，每十公畝地種藕需要量二百六十公斤左右。

### 施肥

每十公畝施肥量約如下：堆肥一〇〇〇公斤(基肥)，硫酸銨二公公斤(十公斤做基肥  
，十五公斤做追肥)，過磷酸鈣三五公斤(基肥)，草木灰一八〇公斤(於整地前一星期排出水後將  
草木灰撒佈全面然後耕耘)，人糞尿四〇〇〇公斤(二〇〇〇公斤作基肥，二〇〇〇公斤作追肥)。

### 管理

① 攝氏二十度至三十二度為藕的生育適溫。溫度過高容易引起腐敗病，因此  
高溫時田面應經常保持十至十二公分水深，並使流動，以減低水溫。在適溫時也應經常  
保持六十八公分的水，且須經常換水。莖葉尚未充分繁茂前期中耕兼除草三次。② 發  
見花蕾時，須將花梗折斷，以防養分消耗。③ 上葉發生以後，將水排出，以謀根莖充實。

### 收穫

於收穫前三星期，將莖葉刈去，灌水約十二公分深約三星期，以提高品質  
。每十公畝地產量二千四百至三千公斤。

### 收益

每十公畝地產量約為二千四百公斤，如以每公斤二·五元批發，約可賣得  
六千元。如再扣除成本，純收益為三千五百元至四千元。



阿婆無錢買仙丹，  
身上一金龍，  
上北景龍人，  
器金龍景龍人，  
(指戒)指手金(拿)紫龍人，  
(術騙)志代的人騙是全

阿婆時談食，  
回伊叫是食，  
伊答伊是食，  
錢無伊是食，  
疑兒弟去放無了

自家伊用無，  
枝家伊用無，  
是丹仙藥久，  
先百延藥久，  
知病延藥久，  
除病延藥久，  
死會就久