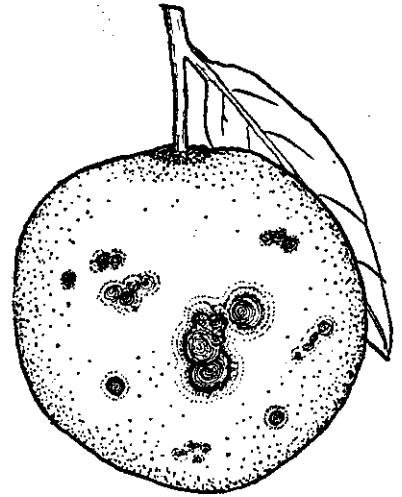


的害為遍普治防何如

柑桔潰瘍病

—— 榮 德 莊 ——



果病病病病

柑桔潰瘍病在本省為害情形相當普遍，被害率平均達二〇%左右，每年五月至十月間最容易發生，諸柑農們及時預防。

潰瘍病是由一種「桿狀細菌」所引起的柑桔病害，每年五月至十月為該病的發生時期，據筆者過去調查所得，在宜蘭、淡水、陽明山、新竹、雲林、屏東等地果園均普遍發生，其中以宜蘭、臺東及淡水三地區發病最為嚴重，請柑農們注意預防。

苗期容易感病

橙類（晚生橙、臍橙、柳丁、雪柑等）、酸柑、桶柑、文旦及檸檬等容易感染本病。柑則具有抵抗力，但是在苗圃期間的各種柑桔，被害情形都很嚴重，被害率可達九五%以上。桶柑、金桔、柚類的成長樹都具有抵抗力，不會被害。

果實受害嚴重

柑桔潰瘍病發生於葉片、枝梢及果實三個部份，其中，以果實受害較為重要，各部位病徵如下：
葉片 初期病徵為針尖大小，透明，水浸狀暗綠色的細點。隨着病勢的發展，病斑逐漸轉變為白色或灰色，最後表皮破裂，呈現鮮褐色海綿狀木栓化結構，表面粗糙堅硬。病葉初期雖為圓形，老舊病斑則頗不規則，常有許多病斑結連成不規則形大斑，同一病斑在葉片上下表面均可見到。病斑邊緣常有黃暈圍繞，所以很容易與瘡痂病區別。
枝梢 如橙類、桶柑等品種的枝梢較易被害，病斑外觀與葉片者相同，但無黃色暈環圍繞。
果實 果實上病斑也缺乏鮮明的暈環，但是病斑表面木栓化更為厲害，外觀也更為粗糙。

氣候影響病情

潰瘍病的病菌，多由傷口侵入植株，但是除了傷口之外，溫度、濕度也與該病發生有關，所以，該病的消長情形，也因地區而稍有不同。茲將去年調查所得，東部地區（以臺東為代表）及中部地區（以西螺為代表）該病消長情形報導於下，以供防治參考：

中部地區 該地區潰瘍病開始發生時期是五月底左右，猖獗期為六月至九月。
東部地區 發生開始時期雖亦在五月底，但猖獗期則為七月至九月間。

防治法有三種

種植防風林 如上所述，潰瘍病病菌主要由傷口侵入為害，所以，如能在果園四週種植防風林，當可減少果樹受颶風損傷的機會，病菌也就難於侵入為害了。宜蘭、臺東，及淡水等濱海地區，尤應注意種植防風林。
噴射波爾多液 在藥劑方面，目前仍以使用六六式（四斗式）或四一四式（六斗式），石灰波爾多液防治效果最好。農試所現正進行用抗生素防治該病的試驗，一有結果，當另撰專文報導。噴藥

電話臺北 31444
電掛 FLYWHEEL
信箱臺北1604號
郵儲劃撥2766號

臺灣首創科學養鷄法
日商 大地養鷄場
士林鎮福林路三六八號



價格廉
牌子老
信用好

機械乾燥鷄糞
常有萬斤歡迎惠購

來克亨	AA級	3500	美口直接進口第一代附血統書
盧花	A級	1600	美口直接進口無附血統書
	B級	900	大地第一代鑑別母雞的
紐漢西屋	B級	600	同上各種純種無鑑別
	30天中雌	2400	初心者福音不要育雛辛苦鷄痘
組名古屋	60中肉雞	4000	新城預防完畢
三河	肉雞	另議	拔雄各種第1代之交配等
可肉秀純種公母1對		15000	肉用專用美國新種
本場試驗結果可用種公×紐漢西=F1. 60天到二臺斤			
郵資三元或訂購者奉上育雛要領一份			

防治時，應絕對注意下列二點：
①把握時間噴藥；東部地區應於七月至九月間，中部地區應於六月至九月間噴藥防治，但仍應視當年氣候情形決定。
②藥劑為六六式（四斗式）或四一四式（六斗式）石灰波爾多液，調製好即行撒佈，東部每年約七月中開始第一次噴藥，每隔一月一次，共三次，尤以颶風後為重要的噴藥期。中部地區每年在六月中旬開始第一次噴藥，方法相同。
剪除被害部 被害部，尤其枝梢，因病菌均在越冬，所以應在果樹休眠期間剪除，並燒燬。