

(蟲幼：下，蟲成：上) 蚜天條背

## 芋頭病蟲， 怎樣防治？

### 疫病

梅雨季節最易發生，病斑主要發生在葉部，最初為黃褐色圓形，隨之擴大為不規則形，病斑中央成同心圈狀斑紋。

防治法：①去除病葉集中燒燬，②避免連作及陰濕地栽培，③噴射六斗式石灰波爾多液或「大生七八」四百倍液（須加展着劑）。

### 細菌性斑點病

發生於葉部，初期病斑為褐色圓形，周圍有黃色暈環，後期變暗褐色，中央有時會破裂。

防治法：①去除病葉並集中燒燬，②避免連作及過濕地栽培，③暴風後及葉部受傷時注意撒佈六斗式石灰波爾多液預防。

### 腐敗病

被害部有葉、葉柄及根部，最初被害葉部變黃，葉柄呈水浸狀暗綠色後，葉捲縮葉柄軟化腐敗，終至倒伏。

防治法：①拔除病株並集中燒燬，②不可連作，③注意不可同時栽培容易

## 中華植物保護技術學會鄭重推薦

## 稻熱病特效藥!!

北興

富米農

錠劑

適用病害：稻：稻熱病、小粒菌、核病。小麥：赤銹病、株腐病。蕃茄：葉霉病

褐斑病、瓜類：べ卜病、炭疽病。白菜：白斑病、黑斑病。玉葱：べ卜病、葉枯病。薄荷：赤銹病、其它蔬菜病害。

互相傳染病菌的作物，如胡蘿蔔、葱、蕪菁、甘藍、番茄、馬鈴薯、胡瓜等。

④發病時撒佈六斗式石灰波爾多液。

### 背條天蛾

大型幼蟲長約七至八公分，紫黑色或綠色有尾角，食害葉部。

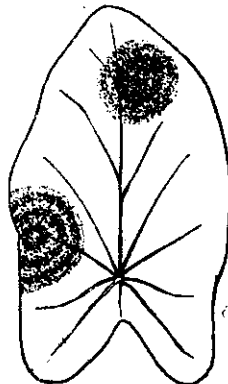
### 斜紋夜盜蟲

幼蟲顏色複雜，成熟幼蟲體長約四公分，白天潛伏土中，夜晚出土為害。

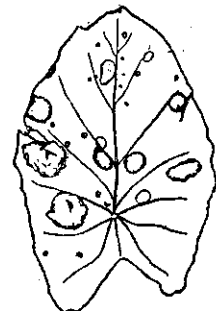
防治法：同上。

### 蚜蟲

防治法：噴射「馬拉松」乳劑五E八百倍液，或「魚藤精」乳劑四百倍。（良傳）



葉病病疫



葉病病點斑性菌細

### 土壤消毒的原理：

- ①土壤消毒劑必須能在土壤中發揮強力殺菌效果，而無被土壤吸收，分解之慮者。
- ②須能大量浸透入土壤中。
- ③須具有長時間的持續效果。
- ④對於作物無藥害，等具備如此條件者，始可謂之完善之土壤消毒劑

## 收祿生乳劑 (Soilcin E.C.)

100c.c. (ソイルシン乳劑)

收祿生乳劑就是具備這些條件之最可靠之土壤消毒劑

多年栽培的柑桔紋羽病，裾腐病，蔬菜蕃茄之立枯病，蕪菁，落花生之立枯病，白絹病等均係土壤菌類引起的病害，收祿生乳劑對於這病可以收到完全的治病效果，預防時使用2000倍稀釋液灌注（治療時用600倍液塗抹）。

總代理 大勝貿易有限公司

臺北市太原路20號  
電話：45877號