

柑桔嫁接的知識

蔡致謨



接穗的選擇

選擇接穗，要從選擇母樹着手。優良母樹的條件如下：①品種純正；②正當結果盛齡；③結果豐多；果實品質優良；④生長強健，無病蟲害。從這樣的母樹上採取充實的枝梢（最好春梢）做接穗，才能產生品質優良而豐產的後代。

柑桔樹春季所抽生的春梢，發育到第二年一、二月的嫁接時期時，它是圓形的，這種接穗發育充實，很易接活，嫁接時操作也方便。

接穗的保存

接穗的保存期限，視保存方法而異。如採下後插於水瓶中，置常溫下，空氣流通的室內，不使日曬風吹，並常常更換瓶中的水，保持清潔，則可保存三天至一星期而仍有活力。如用密閉的塑膠紙袋盛裝接穗，紮緊袋口，貯藏於冷藏庫中，溫度維持攝氏四至八度，可保存數個月之久，但嫁接最好用新鮮接穗，隨採隨接。

砧木的選擇

砧木的大小無一定，自幹莖達鉛筆粗細時到大樹都可以接活。但為了將來苗木發育良好，最適於供定植之用，則以在砧木二年生時嫁接，接活後培育一年，到冬季出售或定植為最理想。

嫁接部位，以砧木離地面五公分處為方便；當然，稍高稍低皆無大碍。柑桔切接法請參閱豐年五卷一期第七頁及九卷一期第六頁。

傷口的保護

「接蠟」是保護傷口的護傷劑，嫁接手續完了後（即砧穗的切口對合，用束縛物紮緊後），即可塗上「接蠟」；接穗頂端也需塗，這樣可以保護傷口，減少蒸發，提高接活率。本省苗圃家嫁接柑桔時，習慣上是先削好接穗，浸入清水中，隨即隨浸，待有相當數量後再開始接樹。這樣把接穗浸入水中，祇是暫時防止接穗的蒸發作用，以免乾枯，與「接蠟」的效用完全不同。

塑膠紙袋密閉不透氣，袋內非常潮濕，可使接穗保持飽滿狀態，不致凋萎，極有利於接活。應用塑膠袋包裝，可以提高嫁接成活率。

農業小知識

- △茶園的坡度，最好在十五度以內，並應築成階段，以防土壤沖蝕。（羅）
- △茶園土質，以富含鐵質和有機質，酸鹼度（PH）四·五至五·五之酸性土壤為佳。（羅）

豐收可靠的秘訣請使用

綜合微量要素葉面散布劑

施葉養元

シオヤゲン

農作物的預期可靠收穫·改良品質·預防病害...
「施葉養元」是與肥料·農藥為農家不可缺少的必需品。



不靠天·只靠「施葉養元」年年必豐收「施葉養元」的效能

1. 防止萎黃病·腐心病·萎縮病
2. 特別對於稻熱病有抵抗力
3. 加強病蟲害及倒伏之抵抗力
4. 促進植物生長及發育提高品質
5. 使用本劑可獲增收二成至六成

日本 株式會社シオヤゲン本舖出品

說明書備索即寄

臺灣總代理 英達貿易有限公司

各地藥房農藥行均售

臺北市華陰街39號 電話 46980

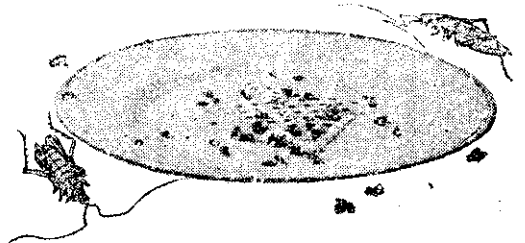
最新強力殺蒼蠅藥

特效 安全 經濟 衛生

滅蠅餅

蠅ナクツス

- 特點：
1. 蒼蠅一抵蠅餅立即死亡
 2. 滅蠅效力強大持久不變
 3. 每塊可繼續使用一個多月
 4. 用法簡單合乎衛生
 5. 白天滅蒼蠅，夜間殺蠅虻



日本 キング除蟲菊株式會社出品