

甘藍·菜球白結·藍甘 ？種播月八在早提樣怎

—— 生 進 王 ——



甘藍、結球白菜、蕹菜等在八月中播種，就叫做早期栽培。早期栽培的利益雖然較為優厚，但因此時高溫多濕，病蟲易發，按照一般的方法，育苗成功的機會却不多。本文將告訴你怎樣在八月中育得這些菜苗的方法。

甘藍·青花菜

消毒種子：為預防立枯病發生，須用「烏斯普龍」一千倍液浸漬消毒。浸漬時間，甘藍種子為三十分鐘，青花菜種子為二十分鐘。浸漬後須立即用清水洗淨，晾乾後播種。

消毒苗床：用「烏斯普龍」五百倍液消毒。每三·三平方公尺（一坪），灑注九至十

公升「烏斯普龍」液。

用定規板劃溝播種：播種深度應力求均一，以免發芽不整齊，所以最好用如左圖的播種定規板劃深度均一的播種條溝。播種後將由定規板盛上的土壤，勻平覆蓋，並撒佈BHC粉劑，以防治黃條葉蟥。

多施腐熟堆肥與磷肥：

苗床肥料，應以清潔的腐熟堆肥為主，過磷酸鈣也很重要，所需苗床面積及施肥標準如下：

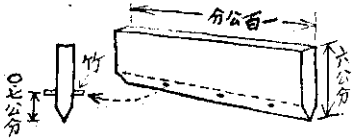
種類	所需面積	株行距	肥		
			堆肥	草木灰	過磷酸鈣
播種床	七〇—一二〇	一八—二二	一八	一八	三·七—五〇
假植床	七〇—一二〇	一八—二二	一八	一八	三·七—五〇

結球白菜

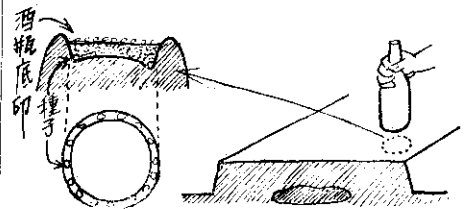
不需移植：結球白菜早期栽培最好採用不移植育苗。播種方法與甘藍大致相同，祇分兩次間拔，最後株距為六至九公分。

作酒瓶底印點播：

發芽率較好。點播穴的作法，是用空酒瓶底在畦上作印。經過消毒的種子（用賜保根拌種亦可），即播在深度均一的底印周邊，每穴約播種子十二至十五粒。因早期栽培時幼苗枯死較多，所以播種後應覆土並在上面撒佈BHC粉劑，以預防黃條葉蟥，以免誘發腐敗病。假如圃場土質較粘，則宜用砂與草木灰等量



甘藍用播種溝規定板



結球白菜應在點播酒瓶底印周圍上

混合，用以覆蓋種子。用腐熟堆肥及「土糞」覆蓋種子，也是很好的。

按時間拔·噴射「大生七十八」：為使初期生育順利，應依照左列標準間拔，並噴射大生七十八四百倍液，以預防病害。

次數	播種後日數	苗齡	每穴株數	備註
一	五天	子葉	七八	不可間拔過疏，初期發育稍密生為佳
二	二天	本葉	二三	四—五除蟲被害株
三	一八—二〇天	本葉	五六	二
四	三五—二七天	本葉	九—一〇	留最優株

蕹 菜

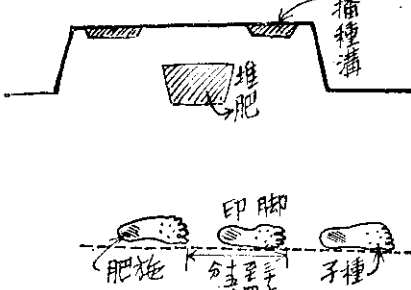
消毒土壤：播種條溝宜用BHC粉劑（每十公畝一·五至二公斤）消毒土壤，以防治黃條葉蟥。

作脚印點播：在經過BHC消毒的播種條溝上作脚印，將種子播在脚印前半部。每穴播五至六粒，種子應排成圓形。脚印後半部已成凹穴，可將一土糞一或濃厚的腐熟豬糞尿施下穴內，作為基肥，以促進蕹菜初期的生育；但應等到豬糞尿液被土壤吸收後才覆土。發芽後從子葉到本葉一枚約十天的時間，可不需要澆水或施肥。

間拔·培土·播種溝

噴射「馬拉松」：發芽後五至七天以內，等子葉展開時間拔密生部份。間拔時並應輕輕培土，以免胚彎曲。

培土後噴射 馬拉松八百至一千倍液，以驅除蚜蟲。



蕹菜應在點播脚印前部