



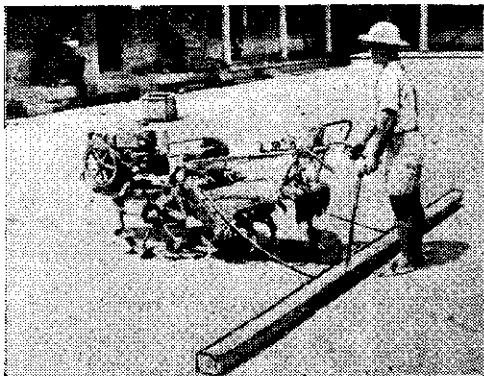
一人即可操作的

耕耘機水田蓋平法

彰化鄉大村鄉 賴大森

使用耕耘機的主要目的之一，就是要節省人工，爭取農時。但是我們知道，很多購買耕耘機的農友，在蓋平水田時，仍需用牛來幫忙；即使使用耕耘機，也需一人操作機械，一人操作蓋筒，失去了節省人工，爭取農時的意義。

本村（彰化縣大村鄉大橋村）機耕進修班成立以來，經班員們熱心研究的結果，發明驅動式耕耘機一人操作水田蓋平法一種，屢次表演，均獲各界的好評。其詳細方法如下：



圖二：驅動式耕耘機裝上蓋筒的情形

字釘，一端縛於耕耘機橫軸上（請看圖二）。

② 耕耘機尾輪與蓋筒距離應保持五、六寸左右。

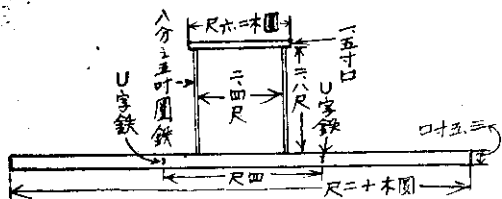
③ 繫縛麻繩時，應注意二繩長度一致。

① 將耕耘機尾輪調節至最低點，以支持耕耘機後部，並將耕耘機後部轉動。

操作法

② 操作時，應以高速前進，每有轉彎，應以向左方迴轉為宜。

③ 如遇田面高低不平，作業至高處時，駕駛人員可站立於蓋筒上，藉將積土向低處移蓋，使全坵平整。



圖一：大村鄉耕進修班所設計的水田蓋筒

用具及材料

- ① 驅動式耕耘機一架。
- ② 蓋筒一支（請看圖一）。
- ③ 麻繩二條，每條各長十臺尺。

裝置法

- ① 將麻繩二條，每條一端縛於蓋筒U

本刊啟事

本刊十一卷一期至十二期合訂本，已經出版，每本定價二十元，數量不多，欲購從速，滙款訂購時，請註明「豐年十一卷上冊合訂本訂費」。



五豐化學工業股份有限公司

與德國拜耳藥廠瑞士嘉基公司技術合作在臺獨家配製

公司：臺北市中正路1791號二樓
電話：31691
工廠：北基公路七堵草濫站旁
電話：七堵36號

現貨應市

- 富粒多 Folidol-E605 1000cc 250cc 鋁瓶裝
- 巴拉松 乳劑
- 安特靈 乳劑
- 克羅本 乳劑
- 大利農 乳劑
- 西藥生 石灰
- 馬巴 乳劑
- 樟 蟻 藥
- 馬拉松 乳劑

- 經銷處
- ① 臺北市迪化街
 - ② 桃園鎮中正路103號
 - ③ 新竹市中華路226號
 - ④ 新竹市中華路184號
 - ⑤ 苗栗市龍中正路55號
 - ⑥ 臺中市三民路1段175號
 - ⑦ 員林市中山路229號
 - ⑧ 雲林縣北港民主路56號
 - ⑨ 雲林斗南鎮南昌里新興街30號
 - ⑩ 嘉義縣義竹鄉六桂村199號
 - ⑪ 臺南市東門路140號
 - 臺灣農產企業公司 電話：44253
 - （大廟後）農友行 電話：743
 - 青果合作社 電話：25
 - 新和農產行 電話：938
 - 源和西農行 電話：6
 - 信全農藥行 電話：3343
 - 信全農藥行 電話：184
 - 聯發建材行 電話：174
 - 豐安藥房 電話：4971
 - 永豐農藥行 電話：4971
 - ⑫ 高雄縣鳳山鎮第二市場內
 - ⑬ 高雄縣大樹鄉溪脚村42號
 - ⑭ 高雄縣美濃鎮合和里11號
 - ⑮ 屏東潮州中山路54號
 - ⑯ 屏東萬丹鄉萬安村69號
 - ⑰ 高雄路竹鄉竹西村70號
 - ⑱ 宜蘭市光復路12號
 - ⑲ 臺南市中正路51號
 - ⑳ 嘉義市中山路135號
 - ㉑ 各地農服社
 - 農友種子商行
 - 種農藥行
 - 子昌農藥行
 - 行商藥行
 - 行房藥行
 - 會農藥行
 - 會農藥行
 - 務農藥行
 - 務農藥行
 - 務農藥行
 - 務農藥行