

蟲螟化二治防

藥用期後意注

在水稻抽穗後噴射「安特靈」防治二化螟蟲，可能對人畜健康發生危害！本省稻作病蟲害防治推行小組，於上月廿六日開會時，對於最近製訂的二化螟蟲防治暫行推廣方法，又作了重要的修正。

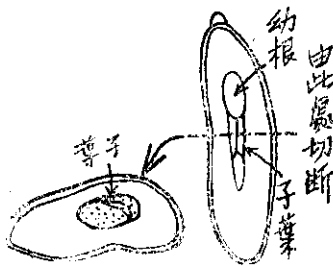
緣有新竹縣芎林鄉本刊讀者羅友來農友，於上月五日來信說，依據「豐年」第十一卷第十七期第十七頁報導的二化螟蟲防治方法，於水稻孕穗期及齊穗期噴施「安特靈」，則因距離收穫時間過短，是否會對人畜健康發生危險？

該函經本社轉請有關機關，於日前獲得如下之解答：關於施用「安特靈」後，對人畜安全是否有影響乙節，經稻作病蟲害防治推行小組於九月廿六日開會時討論結果，決議如下：①原訂辦法中的「齊穗期」應改為「抽穗期」。②抽穗期距離收穫時期約有一個月之時間，於抽穗期施用「安特靈」一乳劑五百倍水溶液，對於食用稻谷的人畜是否有影響，因無詳細研究資料，未得而知。但恐有一部份地方可能利用收穫後的稻草餵牛，所以最好改用「巴拉松」乳劑一千倍水溶液。③至於孕穗期施用「安特靈」五百倍水溶液的方法，對於一點螟蛾（三化螟蟲）已實施多年，未曾聞及對人畜有危害。

後以穗抽稻水

「靈特安」噴宜不

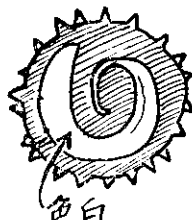
甜椒種子首先嗅辛味，如辛味刺激眼睛，眼淚流下，眼睛張不開，則為新鮮種子。
新鮮種子：內容物呈白色。
舊種子：內容物油分已消失。
訂正：本刊十一卷十八期十四頁「五峰種馬鈴薯」文後附註中「新竹區農業改良場採得的種薯」應更正為「在新竹區農業改良場指導下於該區內所設置的馬鈴薯採種圃採得的種薯」。



子種菜蔬類胡：三圖



五圖：菜蔬類
子種菜蔬類



四圖：菜蔬類
子種菜蔬類

舊種子：內容物變淡褐色，或帶淡褐色。
五、萬宜：筒萬等種子：用指甲或小刀切斷種子，壓出內容物，再用指甲壓平（圖五）。
新鮮種子：內容物滲出油分

請採用效果確實的植物生育促進劑

價目表函索即寄

●種子行西藥房均有出售
●全省各地農會農藥行大量供應優良種子農藥



現貨供應

信利富 承農種 產農種 行行行

彰化縣溪湖鎮員鹿路66號二
Tel. 122
員林鎮中正路88號
郵局劃撥中字第20760
高雄市中正路180號
郵政劃撥高字第40714

●勝過任何種
植物促進劑
保證效力
提高產量
提早收穫
改善品質