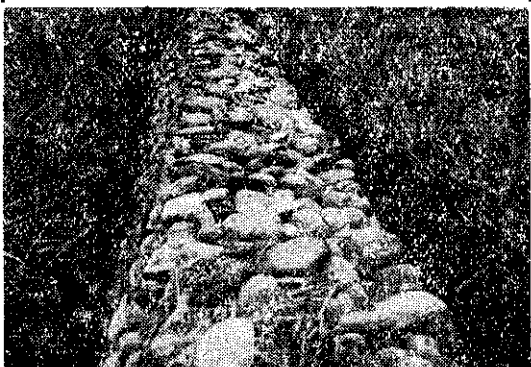


# ，牆石砌地坡 ！台平成土淤



。收豐告已報風，台平成淤牆石築砌場農源瑞東台

## 溶 綿 膠

### 化害為利

可是如能將石牆的型式、方向、位置再加以改良，利用這佔地的石頭來築成平臺階段的臺壁，使耕地漸次形成平臺，則不但可以免除上述的二種弊點，同時還能兼收保土蓄水和增產的功效了！

筆者前為臺東糖廠設計開墾了幾處石礫地農場，經大面積應用此法，現鳳梨已告豐收，證明本法不僅是開墾經濟而已，在水土保持上的效能也是很卓越的。

再者，平臺階段的臺壁，以石砌的最為安全，真是一勞永逸！

### 砌築的方法

#### 定樁

本省有不少坡地含有很多礫石，開墾時必須先將石頭檢除才能耕作。為了節省搬運動力，農友們大多將石頭就近砌築石牆，這是很經濟的；但是如能將石牆的型式、方向及位置等再加以改良，築成平臺階段的臺壁，使坡地漸次形成平臺，那就更能兼收蓄水保土和增產的功效了。

本省有不少坡地含有很多礫石，開墾時必須將石頭檢除才能耕作。普通為了節省搬運勞力，農友們大多將石頭就近砌築石牆，這是非常經濟的。

### 習慣方法的弊點

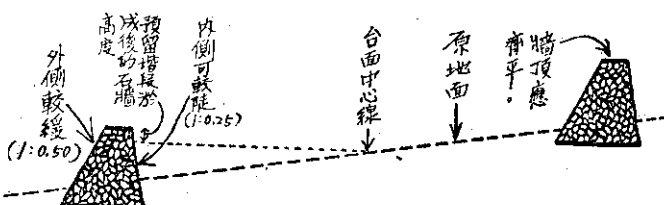
但是農友們將石頭砌成的石牆，每每為直線，在礫石較多的地方，則有的將耕地四周砌築圍牆，這就產生了問題了：

①不接等高線而成直線，低窪處易於積水，因而妨礙作物生育。

②耕地的形狀，以長條形的最為經濟，因為牛犁轉灣的次數少。如將石牆分割了耕地，今後耕作將費工費時。石牆構築後是永久性的，再去拆遷，可就費事了。

五尺的微傾斜。如果是分兩頭傾斜而排水的話，一條階段全長度最多可達二百至二百五十公尺。在透水特別良好的沙礫地，則樁線可以完全水平，將來就成為蓄水式的平臺階段了。臺東瑞源農場（標題下面的照片）就是採用此式，種的是最怕積水的鳳梨，也沒有問題。

樁線遇到急灣，應調整得較為平順，以避免發生過多的短行，必要時可作適度的平土期，減少彎曲。



法砌的牆石

正豐化學新貢獻農業藥劑出現!!

CHENGHONG

(農林部檢驗合格第006號)

**好綠靈**

野撲滅 蝗可 蝗滅消

使用本劑時

- ①促進植物生長及發育，提高品質，提早收成。
- ②加強抗病力及倒伏之抵抗力。
- ③防止發黃病、萎心病、萎縮病發生。
- ④增加收成一至六成，並能轉弱為強。

正豐化學股份有限公司

台中藥業街海湖路二號·電話六三五

現品供應 歡迎賜顧

付郵費元