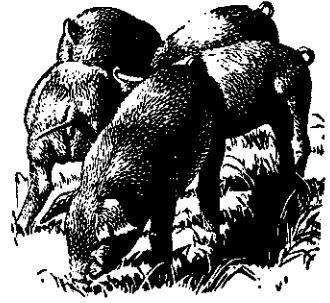


怎樣防治豬中毒



趙法清

豬中毒？

養豬常用的幾種消毒藥與驅蟲藥，假如用法不當，都會使豬中毒。飼料調配處理不妥，也有引起中毒的危險。要避免損害，最好注意日常的飼養管理，除去中毒的原因；萬一不幸發生中毒，應該趕快對症治療。

豬常因飼養與管理不慎而發生中毒，現將豬常發生的中毒，以及防治法簡介於下，以供農友們參考。

一、藥物中毒

(一) 來蘇兒中毒 來蘇兒是養豬常用的消毒藥，豬舍消毒或治療皮膚病時，多量殘餘液被豬舐食，就會發生中毒。
症狀：嘔吐，步行踉蹌，麻痺。
解毒：可用硫酸鈉或硫酸鉀，溶解於水中餵給。

(二) 氰化鈉中毒 氰化鈉是過去常用的驅蟲藥，如拌和不勻，餵給過量，則呈食慾減

退，下痢，倦怠，昏迷，麻痺，衰弱，胃粘膜腫脹，腸粘膜出血性炎症等症狀。
治療：投與瀉劑及興奮劑。

(三) 銅中毒 硫酸銅有防止貧血的功用，但如應用失當，則易發生中毒。
症狀：嘔吐，痙攣，下痢，疝痛，舌及咽喉麻痺，呼吸困難，瞳孔散大，突然死亡。

(四) 燐中毒 燐對豬的致死量為〇.一至〇.二公分。在過去應用殺鼠藥時，易於發生。
症狀：食慾廢絕，嘔吐，流涎，曠下困難，咳嗽，呼吸困難，發生下痢等而死亡。吐出物在暗處，可見青色磷光。

治療：如確實診斷為燐中毒時，應速投與吐劑如吐根末二.〇至三.〇公分。此外亦可餵給二%雙氧水液五十至一百公分，〇.二至〇.五%過錳酸鉀液五十至一百公分。

二、食鹽中毒

飼料中食鹽量過多，或餵給鹽漬的茶液，剩餘食物，以及有鹹味的醬油粕等時發生。
症狀：精神沉鬱，食慾廢絕，身體表面呈潮紅，可視粘膜充血腫脹。母猪陰唇潮紅，有如發情的徵象。糞便帶異色，小而硬固，且多便秘。體溫不變，但常現腦症狀。

預防：注意飼養，以防中毒。輕症可自愈，重症時多死亡。
治療：呈麻痺症狀時，可用安那加(Anapain)，葡萄液皮下注射，體重二十公斤者，用葡萄糖四十立方公分。呈興奮症狀時或用氣仿〇.五至五公分給與，用鹽酸嗎啡〇.〇二至〇.〇五皮下注射，用蓖麻油五十至一百立方公分混微溫水投與，或用微溫肥皂水灌腸亦可。

三、樹薯中毒

樹薯的皮內，含有多量的青酸，如處理不當，則易引發中毒。



無論金器甲銀錢
隨時着要真注意

小磨明通詞
顧雷

若器金
是時隨
帶也無
身也無
意真時
。 (光槍) 離離北人(壞) 弄着(碰) 閉

有若
器金藏
着層給
注內賊乎
，見看來偷
。(掉偷) 去捉偷

上女婦
手環手
只手動
(戒指) 戴動
器金(指) 戴動
(閃閃) 亮動
(羨羨) 意甲真在實着

重症者經短時療學，呼吸困難而死。吃下少量的青酸，急性的步行踉蹌，骨骼肌痙攣，呼吸困難，心悸亢進，在數小時內死亡。
治療：可投與雙氧水，或過錳酸鉀。呼吸困難時注射「阿托品」。

四、甘藷中毒

甘藷患黑斑病，常含有一種毒素，使豬發生中毒。
症狀：採食後二日以內，呈肺炎症狀，或呼吸困難，結膜充血，腰痠等症狀。體溫也上昇。

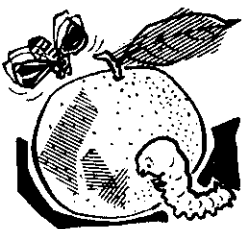
治療：可用解毒劑，如丙種維他命為最有效；用量為含〇·一至〇·五公分的一%水溶液

，每五小時靜脈或皮下注射一次。此外亦可用強心、營養劑注射，或內服吐劑如吐酒石一至二公分，或硫酸銅〇·五至一公分促使嘔吐，或行灌腸。

五、動物飼料中毒

動物飼料中毒，多因攝食腐敗肉類，魚類或病死禽畜而發生。在應用廚房殘餘食物時發生較多。
症狀：通常多發高熱，嘔吐，下痢並現腦

治療：初期可投與吐酒石一%溶液二百立方公分，促使嘔吐。經過一小時後，再投與甘汞一公分，或芒硝一百公分的水溶液。



「石灰硫磺合劑」與「殺也特」 都是防治銹蟬的有效藥劑

蔡致讓

在本刊十一卷十一期「柑桔栽培管理及病蟲防治月曆」中，我們曾經提及應用「石灰硫磺合劑」與「殺也特」以防治柑桔病蟲害的問題。屏東市黃耀堂農友看了該文之後來信說，希望本刊對於上述兩種農藥的藥性及用法提出更詳細的說明。

「石灰硫磺合劑」和「殺也特」，都是防治銹蟬（造成果實象皮病的害蟲）的有效藥劑，但因藥性不同，用法各異：

- ①「石灰硫磺合劑」在夏天氣溫高時噴佈，易於引起藥害。
- ②「石灰硫磺合劑」不能與許多藥劑混合噴佈，例如「夏油乳劑」，「波爾多液」，「巴拉松」，「除蟲菊劑」，「魚藤乳劑」，「馬拉松」等都不能混合。但「殺也特」可以和這些藥劑混合。

③噴佈「石灰硫磺合劑」後，使果實果汁糖分增多，果皮着色提早，色澤美麗。明瞭這些藥劑特性後，我們就可以合理的運用它們了：

春夏期間，氣溫很高，不適於噴「石灰硫磺合劑」，在此期間，柑桔害蟲種類很多，如捲葉蛾，書紋蛾，鳳蝶，角肩椿象，銹蟬，紅蜘蛛等，我們不能為銹蟬噴「石灰硫磺合劑」，而不顧其他害蟲，所以這時宜應用「殺也特」加在其他殺蟲藥劑如「賽文」，「馬拉松」，「鐵定旺」，「大生七八」等中，一起噴佈以殲滅各種害蟲。到九月下旬時，噴一次「石灰硫磺合劑」，一面防治銹蟬和紅蜘蛛，一面可促進果實着色美麗。



會度，是行銀替門專，全安樣一保來領入，款存，管保出選。

，通無是（費浪）開亂錢有，行銀寄去採好上，（益有）空有真管保行銀。（利便）工省又全安分十。

，知人驚錢有開世，（中家）內厝藏（可不）通曉錢有開世，款真是錢有藏內厝。來仔賊心搭夜。