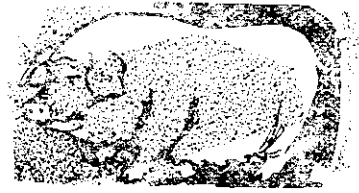


怎樣的防止母豬的生產障礙？



· 鑰石王 ·

配種過早、營養不良、子宮內膜炎，是種母豬發生生產障礙的三個主要原因。
要使種母豬順利發情生產，必須設法去除此些原因，如果已經發生障礙，最好請獸醫診治。

在本省農村裡，常常可以看到，一頭好好的種母豬，生產二、三次後就不再發情，使農友們蒙受重大的損失。

種母豬發生生產障礙的原因很多，但是由目前本省農村養豬情形判斷，可能原因如下：

生產障礙的三個原因

(1) 配種過早 爲了要早一點獲得利益，農友們常把母豬第一次配種時間提早，甚至在還沒成熟以前就配種。這是日後引起生產障礙的一個主要原因。

本省農友飼養種母豬，常在生後五至六個月時就配種。這時母豬還沒完全成熟，受胎後胎兒要發育，母豬本身也要發育，兩者互搶營養，結果是母豬身體陷於虛弱，雖然第一、二次能照常生產，但以後就發生發情微弱、發情不確實、不發情等現象。

(2) 營養不良 飼養管理失宜，以致發生營養不良，也會引起生產的障礙。
本省農友養豬，慣用甘藷及香蕉莖，除在肉豬肥育期間，餵給甘藷、米糠等外，通常只以甘藷、香蕉莖爲主，煮熟加洗米水等給與。

在加水過多時，只能看到幾片甘藷莖葉浮在水中(餵種母豬時爲甚)，從不考慮所餵飼料養分是否足夠豬體所需。
甘藷、香蕉莖的成份，以水分及粗纖維居多，可消化的養分很少，如再加上水來餵豬，豬就要陷於營養不良。如果是母豬，當然要引起不發情、發情微弱等現象，失去繁殖能力了。

(3) 子宮內膜炎 種母豬分娩時，如果①產道狹小，②外陰部過小，③仔豬過大，④仔豬姿勢不正常，⑤因陣痛微弱而難產，⑥流產後消毒不完全，⑦產道受傷，就會發生子宮內膜炎。

子宮內膜炎的一般病徵，是由陰部流出黃白色粘稠性有惡臭的濃汁，但輕症者不見到濃汁，只在分娩後第一日流出紅水，第二日變爲黃白色，數日後才變爲如上述的惡臭濃汁。病況再惡化，就會發生發情的障礙。就是說：發情微弱、發情不定期、不發情等，結果種母豬不能配種，配種也不能受胎。

重症者不喜歡運動，常常伏臥，豬體肥滿，食慾體溫正常，一見如健康豬，但不喜歡被觸尾部。

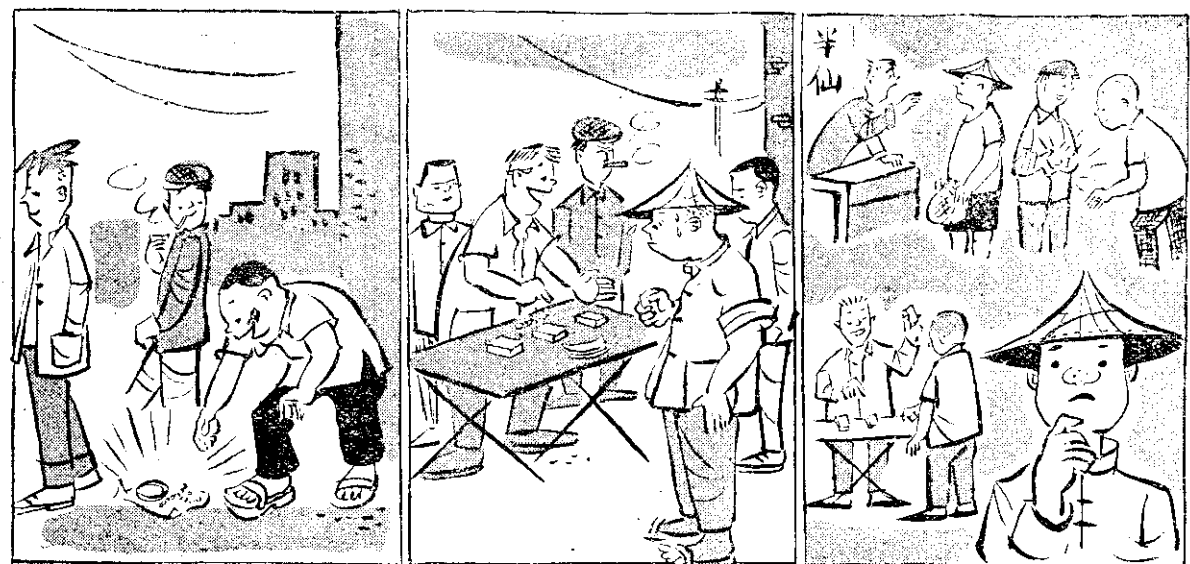
防止生產障礙的方法

知道了種母豬發生生產障礙的原因，我們就可利用下述的方法來防止生產障礙的發生：

(1) 十個月時開始配種 新的種母豬，應在生後十個月，完全成熟時，才可以配種。

(2) 餵給營養的飼料 用養分充足的飼料

耳女身修日守元
平安快樂過新年
小老顧農圖文



市街滿員業光金
，器金鋼用是若邊路
。起(拾)如來心貪要不

，戲把雙仔盒紫大
，易容真在實咱乎先起
，錢贏來(們我給)輸來後
(光輸)去輸輸總擺來後

，意注請友農地各
，市城(的)分多惹罪街騙
，(心小)字多着多無
。去要不市都事

料來餵種母豬，並且給予充分運動，注意豬舍乾燥，使種母豬保持健康。

(3) 防治子宮內膜炎 為防治本病，應先防止種母豬難產及流產。如已得病，應用「配尼西林」等抗生素劑注入子宮內治療；但是醫診治。

常用葡萄嫁接繁殖法三種 鄭燮

葡萄嫁接繁殖的方法很多，常用的有芽接、呼接、割接三種。芽接最適秋天進行，呼接在夏天也可以進行，割接適於晚秋或冬天進行。

芽接

選用一〇至一二公分粗的砧木，在砧木上離地十至十五公分處作切口如圖一所示。選用接穗時，先在接穗上芽的下方作四十五度斜切，深及中隔，再在芽上方一〇至一二公分處向下切，取出芽，置於砧木切口上，再加縛束。成活後，將接芽上方三·五至五公分處以上的砧木部份剪除。

呼接

這種方法，砧木及接穗均為有根部的枝條，接活後，接穗才由母株上切下。選用粗度相似的枝條，在節處除去芽及其下木質部，然後將傷面相縛束，成活後，砧木剪除接口以上部份，接穗剪除接口以下部份。(圖二)

割接

選用直徑二至五公分粗的砧木，在離地五至十公分處切斷，用割接刀在砧木上作一淺略厚，斜面長度與砧木切口長度相同，再將接穗插入砧木切口中，使接穗與砧木的形成層相接，並加縛束。(圖三)

注意事項

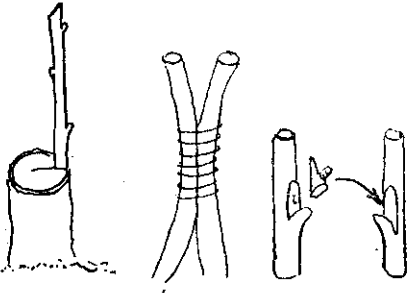
嫁接時應注意下列的事項：

小知識

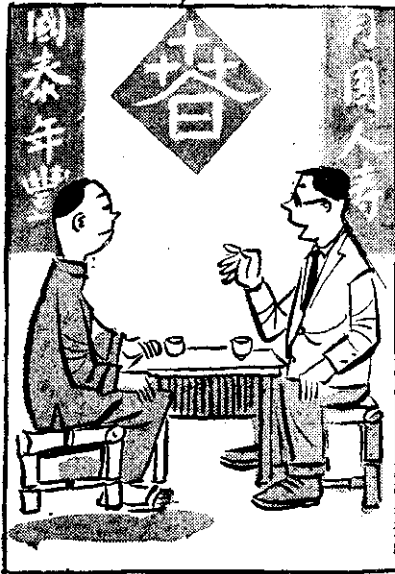
△嫩蔓通常在十二至二月間播種，播後約經七十天發芽。幼苗期宜常施硫酸水，到冬季時再施完全肥料一次。幼苗發育迅速，在苗床培育二、三年即可定植。栽植距離六×六公尺或七×七公尺。(蔡)

籬作物，栽培容易，插枝易得。插植時，應先開溝。插後應隨着生長時加培土，鞏固根部以免颯風時倒伏。如果經常修剪，可使側芽發生，成爲很好的籬籬。(王)

- ① 接穗及砧木所作的傷面應力求平滑，不可粗糙。
- ② 可用鬆土覆蓋接口部份以防乾燥。
- ③ 發芽時，砧木常有發芽現象，應全部除去。
- ④ 嫁接時，注意使接穗與砧木傷面上的形成層相結合。



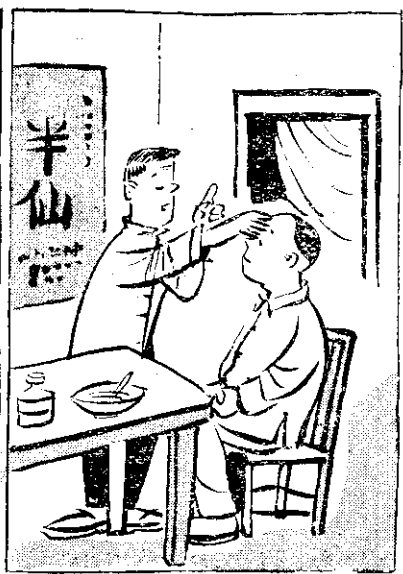
接割：三圖 接呼：二圖 接芽：一圖



弟兒好友農勤年
期時分開農在現
，已守(與)甲份安好最
。平新過樂快安平



，利小貪通喻人做
，宜便貪通喻人做
。(于鼓)猶大叫人乎輸



，醫神叫徑一有(再)關
，錢騙來假用專
。 (騙受)耳大揭伊乎通