

但不耐酸，於PH五·八一七〇左右，其生育頗佳。生育適溫為攝氏十二至二十度左右，長日照會促其抽苔。

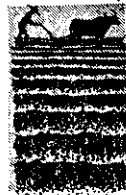
三、播種法為條播，條廣與鉤頭相同，行距四十五至五十分公分，十公畝播種量為十公升內外。基肥宜施腐熟堆肥一千五百公斤，尿素十五公斤，過磷酸鈣三十五公斤，氯化鉀七·八公斤。追肥用尿素，其量約六公斤左右，分為二、三次施之。

四、本葉二、三枚時，間拔一次，再於本葉六、七枚時間拔一次，使株距有六至九公分左右。

五、病害有霜霉病和斑點病，宜噴射四一四波爾多液或「大生七八」四百倍液。勵行輪作及排水。

六、收穫期為根直徑達到三至四公分左右，過老者品質就差。利用它的美麗顏色作為冷盤，目前銷路不大。

七、若有大蠶，可用以糞豬，但須於豬出售一個月前停止餵給，因甜菜色素會使豬肉變濃紅。(王進生)



砂礫地種甜瓜 必須多施堆肥

【問】：底土為砂石，表土只有尺餘深，土質乾燥，但排水良好的土地，可以種甜瓜嗎？

【答】：一、此種砂礫土也可栽培，但須多施堆肥或土糞才會成功。二、在實地的播種適期為二至五月及八至十月中，它的發芽適溫為攝氏二五至三十度，故二月發芽後播種為宜，其餘月份並無需要，生育適溫為攝氏二五至二十八度左右，從播種至收成日數約六十至七十天左右，溫度較適合時生育快。三、十公畝產量約有一千至一千八百公斤左右，平時價格每斤約一元左右。四、採用密植栽培可以採用主蔓摘心，俟主蔓本葉五

至六枚時摘心，留三四枝側枝(子蔓)後，就可以放任，無須斷心。(王進生)

百合花種球不發芽 由於低溫刺激不夠



【問】：百合花的種球經冷藏一個月後取出播種，只能發根，不能發芽，但冷藏了兩個月的種球，發芽很正常，不知是什麼原因？(翠中神岡陳淵海)

【答】：百合花冷藏一月者，發根而不發芽，百合花冷藏二個月者，發芽也發根，表示百合花冷藏一個月，時間不足以促使發芽，也就是低溫的刺激不夠。

按鐵的百合之品系甚多，各品系對低溫之感應情形不一，所以何種溫度，何等時間最宜，均須個別試驗決定。陳先生所用方法，表示冷藏二個月情形最好。茲抄錄美國所作試驗的部分，以供參考。

冷藏週數	10.	8	6	4	2
2.2°C	21	26	32	39	54
4.4°C	20	24	27	37	53
7.2°C	17	21	19	26	50
10°C	15	18	17	23	45
12.7°C	16	29	19	25	40
15°	4	10	13	20	42

表內數字為定植後至發芽日數，由數字可見冷藏時間愈久者發芽愈快。(彭昌社)

讀者服務部小啓

張溪川 呂郭英 詹益崑 黃荆福
 朱源茂 嚴順岑 梁天助 溫嘉文
 張朝 賴冬橘 黃啓信 顧明哲
 蔡火川 鄒金連 陳連發 徐雙喜
 蕭忠

以上各位農友的問題，已送請專家解答，請等候本社的回信。

奧肥大

抗生綜合素他維他命礦質補助飼料

飼料店農會均售 養大豬請用

促進產卵 預防疾病

益源製藥所

台北市羅斯福路二段二七號

求栽培白木耳 銀耳失敗農友免 費贈栽培手冊

白木耳下種六十至九十天後如尚未發芽即為失敗，失敗者請註明種園來源，以便免種日期、數量及栽培經過情形，以便免費詳細代為解答。敝人之白木耳菌種(銀耳、木栓樹皮培養菌)已蒙中央標準局於公告期內暫准專利在案，不日即可供應。生產品高價代收，每罐兩200 150 100元、級外品。供應平地品種香姑。有發生理。木耳斤耳其。他種菌應有盡有。務請早日。最大設備最全，日產千瓶以上，價廉物美。栽培特種付郵即寄。歡迎參觀。中霧峯鄉坑口村養蜂園 陳塗砂啓

洗手肥皂 預防傳染病 最好方法

飯前、便後、用肥皂洗手，是預防傳染病和保持健康的最好方法。

臺灣區肥皂工業同業公會