

柑柑着色不佳
可多施磷酸肥料



【問】：(一) 果可以
用切接法繁殖或品種更新
嗎？嫁接時期在什麼時候
最適當，接穗的選取如何

(二) 柑柑的着色不
好，有無農藥及其他辦法。

(三) 用地特靈防治天牛產卵，須隔幾
天一次，最經濟而且最有效。(臺南縣麻豆
鎮柯芳光)

【答】：(一) 果可採用切接法繁殖，並
可行品種更新。高接的嫁接時期，為立春前
後兩個禮拜。接穗宜採用一年生技條中，發
育良好並充實者。

(二) 柑柑之着色不佳，除日光不足等
環境因子以外，可多施磷酸肥料。成熟期噴
射石灰硫黃合劑，對果實着色有幫助。

(三) 地特靈(十五%)三〇倍液，於五
月初及六月初塗刷在柑桔株，距地面二英尺
以內之樹幹上二次，即可防止天牛產卵及噴
毒。(翁仁祿)

柚木易遭風害

應避衝風地區

【問】：我從豐年第十二卷第二期讀到所
介紹的幼「柚木」，很感興趣，想請指教下
列幾點：

(一) 柚木在本省中部是否合於種植？

(二) 種子何處有售？
(三) 育苗是否同一般樹種一樣(臺中
縣石欄鄉陳德隆)

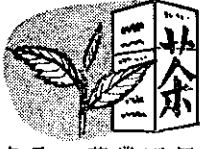
【答】：(一) 在本省，最適宜於柚木造
林的地區，是在北回歸線以南，海拔七〇〇
公尺以下的地區。在中部也可種植，惟須在
海拔五〇〇公尺以下，南向或西南向山坡，
冬季最低溫度在攝氏一五度以上，無霜害之
區域。此外，柚木易遭風倒之害，選地造林
時，對暴風方向也應加以考慮，避免衝風地
區。

(二) 種子請向臺北市迪化街一段八六
號，臺灣農業資材公司洽詢。

(三) 柚木育苗：先將種子置竹筐或布
袋中，用清潔冷水浸漬一星期，其間每日攪
拌一兩次，而後取出播種，苗床選向陽排水
良好地，播後約三星期發芽，苗高達十公分
以上時，移植一次，行株距二五公分，至第
二年苗高一公尺以上，即可供出山造林之用
(路統信)

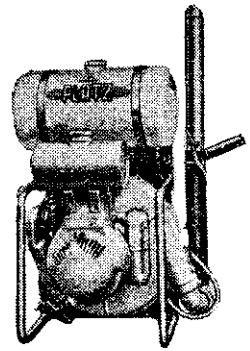
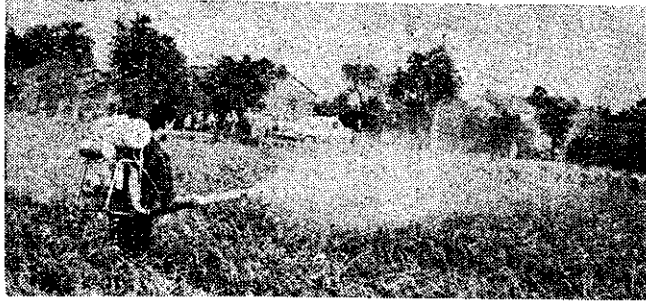
茶園管理

注意遮蔭及灌溉



【問】：(一) 阿薩姆茶
何時可栽培？茶園何地可買
到？一非茶園是否平鎮的茶
業試驗所？平鎮試驗所內，
茶樹那種優良，那種數量好
，價格好？平鎮茶業試驗所
內的茶樹，葉子最大呈淡黃
色的，是否阿薩姆葉、青心

西德 "BOSS" 博士牌動力噴霧機



●現貨供應
各鄉鎮農會可申請實物貸款

西德博士牌動力噴霧機規格

高寬深引	度 68公分 度 44公分 度 30公分	汽機油分合比 (汽油20) (機油1)	噴及範圍 高達10公尺以上每小時(1甲地以上)
裝送風機	60cc (1.8匹馬力) (JLO) 意樂牌二衝程引	粉桶容 概為10公升	粉桶噴出量 每分鐘噴出0.2公斤
有油氣噴藥	擊自動發動	粉桶噴出量 15公斤	粉桶實重 4.5公斤
水噴出量	高壓力式 每小時0.5公升	噴嘴 2號 嘴：彎角噴嘴(噴兩邊)	
	每小時可灑110公尺	噴嘴 4號 嘴：噴高及遠噴嘴	
	每小時800立方公尺	噴嘴 5號 嘴：噴火嘴	
	10公升(藥水桶係塑膠製成能耐酸耐鹽耐)	噴嘴 6號 嘴：60度嘴角噴嘴	
	用無比)		
	每分鐘可達〇.二公升		

臺灣總經理處：同裕企業有限公司 臺北市迪化街一段60號 電話：44920號